

資料編 INDEX

1. 日本郵政株式会社の概要

| | |
|--------------------|----|
| 1. 会社概要 | 94 |
| 2. 株式について | 94 |
| 3. 従業員数 | 94 |
| 4. 役員一覧 | 95 |
| 5. 会社組織図 | 96 |
| 6. 日本郵政(株)の主要な関係会社 | 97 |

2. 日本郵便株式会社の概要

| | |
|-----------|-----|
| 1. 会社概要 | 99 |
| 2. 経営理念 | 99 |
| 3. 株式について | 99 |
| 4. 従業員数 | 99 |
| 5. 役員一覧 | 100 |
| 6. 会社組織図 | 101 |

3. 株式会社ゆうちょ銀行の概要

| | |
|-----------|-----|
| 1. 会社概要 | 102 |
| 2. 経営理念 | 102 |
| 3. 株式について | 102 |
| 4. 従業員数 | 102 |
| 5. 役員一覧 | 103 |
| 6. 会社組織図 | 104 |

4. 株式会社かんぽ生命保険の概要

| | |
|--------------|-----|
| 1. 会社概要 | 105 |
| 2. 経営理念・経営方針 | 105 |
| 3. 株式について | 105 |
| 4. 従業員数 | 106 |
| 5. 役員一覧 | 106 |
| 6. 会社組織図 | 107 |

5. 主要な経営指標等の推移

| | |
|--------------------|-----|
| 日本郵政グループ(連結) | 108 |
| 日本郵政株式会社(単体) | 108 |
| 日本郵便株式会社(連結) | 108 |
| [郵便・物流事業セグメント(連結)] | 109 |
| [金融窓口事業セグメント(連結)] | 109 |
| [国際物流事業セグメント(連結)] | 109 |
| 株式会社ゆうちょ銀行(連結) | 109 |
| 株式会社かんぽ生命保険(連結) | 109 |

6. 日本郵政グループ連結財務データ

| | |
|---|-----|
| 連結貸借対照表 | 110 |
| 連結損益計算書及び連結包括利益計算書 | 111 |
| 連結株主資本等変動計算書 | 112 |
| 連結キャッシュ・フロー計算書 | 114 |
| 主な注記事項 | 115 |
| 自己資本充実の状況等について | 120 |
| 報酬等に関する開示事項 | 134 |
| 保険持株会社の保険金等の支払能力の充実の状況(連結ソルベンシー・マージン比率) | 136 |
| 株式会社かんぽ生命保険(単体)ソルベンシー・マージン比率 | 137 |

7. 日本郵政グループ・プライバシーポリシー

| | |
|------------------------------------|-----|
| 1. 日本郵政グループ・プライバシーポリシー | 138 |
| 2. 日本郵政グループにおけるお客さまの個人データの共同利用について | 138 |

8. グループの調達活動に関する考え方

| | |
|------------------|-----|
| グループの調達活動に関する考え方 | 139 |
|------------------|-----|

9. 日本郵政グループにおける利益相反管理方針

| | |
|----------------------|-----|
| 日本郵政グループにおける利益相反管理方針 | 140 |
|----------------------|-----|

10. 反社会的勢力との関係遮断に関する経営トップの宣言

| | |
|--------------------------|-----|
| 反社会的勢力との関係遮断に関する経営トップの宣言 | 140 |
|--------------------------|-----|

11. 日本郵政グループ 情報セキュリティ宣言

| | |
|---------------------|-----|
| 日本郵政グループ 情報セキュリティ宣言 | 141 |
|---------------------|-----|

12. 日本郵政グループ サイバーセキュリティ経営宣言

| | |
|-------------------------|-----|
| 日本郵政グループ サイバーセキュリティ経営宣言 | 141 |
|-------------------------|-----|

13. ディスクロージャーポリシー

| | |
|---------------|-----|
| ディスクロージャーポリシー | 142 |
|---------------|-----|

14. 開示項目一覧

| | |
|--------------------------------------|-----|
| 保険業法施行規則、銀行法施行規則、金融庁告示に基づく開示項目と掲載ページ | 143 |
|--------------------------------------|-----|

1 会社概要

| | |
|-----------|-------------------------------|
| 名 称 | 日本郵政株式会社 |
| 英 文 会 社 名 | JAPAN POST HOLDINGS Co., Ltd. |
| 本 社 所 在 地 | 〒100-8791 東京都千代田区大手町二丁目3番1号 |
| 電 話 番 号 | 03-3477-0111 (日本郵政グループ代表番号) |
| 資 本 金 | 3兆5,000億円 |
| 設 立 年 月 日 | 2006年1月23日 |
| 設 置 根 拠 法 | 日本郵政株式会社法 (平成17年10月21日法律第98号) |
| 事 業 内 容 | グループの経営戦略策定 |

2 株式について

(2020年3月31日 現在)

1. 株式数

| | |
|----------|-----------------|
| 発行可能株式総数 | 18,000,000,000株 |
| 発行済株式数 | 4,500,000,000株 |
| 株主数 | 625,089名 |

2. 大株主の状況

| 株主の氏名または名称 | 当社への出資状況 | |
|---|----------------|--------|
| | 持株数 | 持株比率 |
| 財務大臣 | 2,559,524,700株 | 63.29% |
| 日本マスタートラスト信託銀行株式会社 (信託口) | 110,550,000株 | 2.73% |
| 日本郵政社員持株会 | 68,417,800株 | 1.69% |
| 日本トラスティ・サービス信託銀行株式会社 (信託口) | 65,736,600株 | 1.62% |
| STATE STREET BANK WEST CLIENT – TREATY 505234 | 37,593,729株 | 0.92% |
| 日本トラスティ・サービス信託銀行株式会社 (信託口5) | 31,900,000株 | 0.78% |
| 日本トラスティ・サービス信託銀行株式会社 (信託口9) | 30,066,900株 | 0.74% |
| SMBC日興証券株式会社 | 24,264,800株 | 0.60% |
| JP MORGAN CHASE BANK 385151 | 23,119,848株 | 0.57% |
| 日本証券金融株式会社 | 22,128,200株 | 0.54% |

※当社は自己株式として456,139,201株を所有しておりますが、上記大株主からは除外しております。
 ※持株比率につきましては、発行済株式総数から自己株式を控除して計算しております。

3. 新株予約権等に関する事項

該当事項はありません。

3 従業員数

2,031名 (2020年3月31日 現在)

注：従業員数は、日本郵政(株)から他社への出向者を含まず、他社から日本郵政(株)への出向者を含んでおります。
 また、臨時従業員(無期転換制度に基づく無期雇用転換者(アソシエイト社員)を含む。)は含んでおりません。

4 役員一覧

(2020年7月1日 現在)

1. 取締役

| | | |
|-------------|--------------------|--|
| 取締役兼代表執行役社長 | 増田 寛也(ますだ ひろや) | ※日本郵便(株)取締役 (株)ゆうちょ銀行取締役 (株)かんぽ生命保険取締役 |
| 取締役 | 池田 憲人(いけだ のりと) | ※(株)ゆうちょ銀行取締役兼代表執行役社長 |
| 取締役 | 衣川 和秀(きぬがわ かずひで) | ※日本郵便(株)代表取締役社長兼執行役員社長 |
| 取締役 | 千田 哲也(せんだ てつや) | ※(株)かんぽ生命保険取締役兼代表執行役社長 |
| 取締役(社外役員) | 三村 明夫(みむら あきお) | ※日本製鉄(株)社友名誉会長 |
| 取締役(社外役員) | 石原 邦夫(いしはら くにお) | ※東京海上日動火災保険(株)相談役 |
| 取締役(社外役員) | チャールズ・デイトマース・レイク二世 | ※アフラック生命保険(株)代表取締役会長 |
| 取締役(社外役員) | 広野 道子(ひろの みちこ) | |
| 取締役(社外役員) | 岡本 毅(おかもと つよし) | ※東京ガス(株)相談役 |
| 取締役(社外役員) | 肥塚 見春(こえづか みはる) | ※(株)高島屋参与 |
| 取締役(社外役員) | 秋山 咲恵(あきやま さきえ) | ※(株)サキコーポレーション ファウンダー(顧問) |
| 取締役(社外役員) | 貝阿彌 誠(かいあみ まこと) | ※弁護士 |
| 取締役(社外役員) | 佐竹 彰(さたけ あきら) | |

2. 執行役 (上記「1. 取締役」との兼務者を除く)

| | | | |
|----------|------------------|-------|------------------|
| 代表執行役副社長 | 小松 敏秀(こまつ としひで) | 常務執行役 | 米澤 友宏(よねざわ ともひろ) |
| 代表執行役副社長 | 岩崎 芳史(いわさき よしふみ) | 常務執行役 | 諫山 親(いさやま ちかし) |
| 専務執行役 | 谷垣 邦夫(たにがき くにお) | 常務執行役 | 田中 進(たなか すずむ) |
| 専務執行役 | 稲澤 徹(いなさわ とおる) | 常務執行役 | 市倉 昇(いちくら のぼる) |
| 専務執行役 | 飯塚 厚(いづか あつし) | 執行役 | 櫻井 誠(さくらい まこと) |
| 専務執行役 | 河本 泰彰(かわもと ひろあき) | 執行役 | 正村 勉(しょうむら つとむ) |
| 常務執行役 | 福本 謙二(ふくもと けんじ) | 執行役 | 泉 真美子(いずみ まみこ) |
| 常務執行役 | 奥 公彦(おく きみひこ) | 執行役 | 大高 光三(おおたか こうぞう) |
| 常務執行役 | 小方 憲治(おがた けんじ) | 執行役 | 鶴田 信夫(つるだ のぶお) |
| 常務執行役 | 古里 弘幸(ふるさと ひろゆき) | 執行役 | 風祭 亮(かざまつり まこと) |
| 常務執行役 | 志摩 俊臣(しま としたか) | 執行役 | 目黒 健司(めぐろ けんじ) |
| 常務執行役 | 木下 範子(きのした のりこ) | 執行役 | 浅井 智範(あさい とものり) |
| 常務執行役 | 小塚 健一(こづか けんいち) | 執行役 | 横山 明彦(よこやま あきひこ) |
| 常務執行役 | 林 俊行(はやし としゆき) | 執行役 | 浅見加奈子(あさみ かなこ) |

3. 指名委員会

| | |
|-----|-----------------|
| 委員長 | 三村 明夫(みむら あきお) |
| 委員 | 石原 邦夫(いしはら くにお) |
| 委員 | 岡本 毅(おかもと つよし) |
| 委員 | 増田 寛也(ますだ ひろや) |

5. 報酬委員会

| | |
|-----|-----------------|
| 委員長 | 岡本 毅(おかもと つよし) |
| 委員 | 石原 邦夫(いしはら くにお) |
| 委員 | 増田 寛也(ますだ ひろや) |

4. 監査委員会

| | |
|-----|-----------------|
| 委員長 | 佐竹 彰(さたけ あきら) |
| 委員 | 肥塚 見春(こえづか みはる) |
| 委員 | 貝阿彌 誠(かいあみ まこと) |

5 会社組織図

(2020年4月1日 現在)



6 日本郵政(株)の主要な関係会社

(2020年3月31日 現在)

| 属性 | 会社名 | 所在地 | 資本金 | 主要な事業の内容 | 設立年月日 | 議決権の所有割合 |
|------------------------|-----------------------|--------------|------------------------------------|---|--------------------|-----------------------------|
| 連結子会社 | 日本郵便(株) | 東京都千代田区 | 400,000 百万円 | 郵便・物流事業、金融窓口事業 | 2007年10月1日 | 100.0% |
| | 日本郵便輸送(株) | 東京都港区 | 18,250 百万円 | 郵便・物流事業(貨物自動車運送事業) | 2007年11月30日 | 100.0% (100.0%) |
| | 日本郵便メンテナンス(株) | 東京都江東区 | 50百万円 | 郵便・物流事業(自動車整備事業、機械保守事業、商品販売事業、車両保守管理業務) | 1991年3月31日 | 100.0% (100.0%) |
| | JPビズメール(株) | 東京都足立区 | 100百万円 | 郵便・物流事業(郵便物の作成及び差出) | 2006年2月1日 | 58.5% (58.5%) |
| | (株)JPメディアダイレクト | 東京都港区 | 300百万円 | 郵便・物流事業(ダイレクトメールの企画、開発、販売事業、商品発送代行事業) | 2008年2月29日 | 51.0% (51.0%) |
| | 東京米油(株) | 東京都目黒区 | 22百万円 | 郵便・物流事業(石油販売事業) | 1949年3月10日 | 79.8% (79.8%) |
| | (株)郵便局物販サービス | 東京都江東区 | 100百万円 | 金融窓口事業(物販事業、物販業務受託事業) | 2007年9月11日 | 100.0% (100.0%) |
| | JPビルマネジメント(株) | 東京都千代田区 | 150百万円 | 金融窓口事業(賃貸用建物の運営管理) | 2011年4月1日 | 100.0% (100.0%) |
| | JPコミュニケーションズ(株) | 東京都港区 | 350百万円 | 金融窓口事業(郵便局等における広告の掲出等に関する業務) | 2014年8月8日 | 100.0% (100.0%) |
| | 日本郵便オフィスサポート(株) | 東京都港区 | 100百万円 | 金融窓口事業(物品販売事業、施設管理事業及び受託業務) | 1971年3月16日 | 100.0% (100.0%) |
| | JP損保サービス(株) | 東京都千代田区 | 20百万円 | 金融窓口事業(各種損害保険及び自動車損害賠償責任保険の代理店事業) | 1950年8月7日 | 70.0% (70.0%) |
| | (株)ゆうゆうギフト | 神奈川県横浜市西区 | 20百万円 | 金融窓口事業(カタログ販売業務、通信販売業務及び酒類の販売媒介) | 1996年4月23日 | 51.0% (51.0%) |
| | JP東京特選会(株) | 東京都台東区 | 30百万円 | 金融窓口事業(カタログ販売業務、通信販売業務) | 2015年3月2日 | 51.0% (51.0%) |
| | Toll Holdings Limited | 豪州メルボルン | 2,978 百万豪ドル | 国際物流事業(エクスプレス事業、フォワーディング事業、ロジスティクス事業) | 1986年6月20日 | 100.0% (100.0%) |
| | JPトールロジスティクス(株) | 東京都千代田区 | 100百万円 | 国際物流事業(フォワーディング事業、ロジスティクス事業) | 2009年9月16日 | 100.0% (100.0%) |
| | トールエクスプレスジャパン(株) | 大阪府茨木市 | 10百万円 | 国際物流事業(エクスプレス事業) | 2002年1月29日 | 100.0% (100.0%) |
| | (株)ゆうちょ銀行 | 東京都千代田区 | 3,500,000 百万円 | 銀行業 | 2006年9月1日 | 89.0% |
| | SDPセンター(株) | 東京都中央区 | 2,000 百万円 | 銀行業(個人ローン等の事務代行業) | 1980年5月28日 | 100.0% (100.0%) |
| | JPインベストメント(株) | 東京都千代田区 | 750百万円 | 銀行業(有価証券等に関する投資運用業務) | 2018年2月9日 | 75.0% (75.0%) [25.0%] |
| | (株)かんぽ生命保険 | 東京都千代田区 | 500,000 百万円 | 生命保険業 | 2006年9月1日 | 64.5% |
| | かんぽシステムソリューションズ(株) | 東京都品川区 | 500百万円 | 生命保険業(情報システムの設計、開発、保守及び運用業務の受託) | 1985年3月8日 | 100.0% (100.0%) |
| | 日本郵政スタッフ(株) | 東京都港区 | 640百万円 | その他(人材派遣業・請負業) | 2007年7月3日 | 100.0% |
| | ゆうせいチャレンジド(株) | 東京都世田谷区 | 5百万円 | その他(ビル清掃業) | 2007年11月20日 | 100.0% |
| JPホテルサービス(株) | 埼玉県さいたま市中央区 | 39百万円 | その他(ホテルの運営受託) | 1996年12月25日 | 100.0% | |
| 日本郵政インフォメーションテクノロジー(株) | 東京都新宿区 | 3,150 百万円 | その他(通信ネットワークの維持・管理) | 1987年1月30日 | 100.0% | |
| 日本郵政キャピタル(株) | 東京都千代田区 | 1,500 百万円 | その他(投資業務、経営及び財務に関するコンサルティング業務) | 2017年11月1日 | 100.0% | |
| 日本郵政不動産(株) | 東京都千代田区 | 1,500 百万円 | その他(不動産の所有、貸借及び管理、宅地・商業用地等の開発) | 2018年4月2日 | 100.0% | |
| (株)システムトラスト研究所 | 東京都品川区 | 99百万円 | その他(各種事業システム及び基盤技術のコンサルティング・企画・開発) | 1989年8月1日 | 100.0% (100.0%) | |
| JPツウウェイコンタクト(株) | 大阪府大阪市西区 | 182百万円 | その他(テレマーケティングサービス) | 1988年4月18日 | 82.9% (82.9%) | |
| 他 | 231社 | | | | | |

企業価値向上

価値創造戦略

サステナビリティ

ガバナンス

資料編

| 属性 | 会社名 | 所在地 | 資本金 | 主要な事業の内容 | 設立年月日 | 議決権の所有割合 |
|-----------|------------------|--------|----------|--------------------------------|------------|--------------|
| 持分法適用関連会社 | セゾン投信(株) | 東京都豊島区 | 1,000百万円 | 金融窓口事業(第二種金融商品取引業務及び投信運用業務等) | 2006年6月12日 | 40.0%(40.0%) |
| | (株)ジェイエイフーズおおいた | 大分県杵築市 | 493百万円 | 金融窓口事業(果実・野菜農産物の加工及び販売等) | 1991年12月2日 | 20.0%(20.0%) |
| | リンベル(株) | 東京都中央区 | 354百万円 | 金融窓口事業(カタログギフトの企画・制作・販売等) | 1987年7月3日 | 20.0%(20.0%) |
| | JP投信(株) | 東京都中央区 | 500百万円 | 銀行業(投資運用業、第二種金融商品取引業) | 2015年8月18日 | 50.0%(50.0%) |
| | 日本ATMビジネスサービス(株) | 東京都港区 | 100百万円 | 銀行業(現金自動入出金機等の現金装填及び回収並びに管理業務) | 2012年8月30日 | 35.0%(35.0%) |
| | 他 12社 | | | | | |

注1:「主要な事業の内容」欄には、セグメントの名称のほか、()内に該当する会社が営む事業の概要を記載しております。

注2:上記関係会社のうち、特定子会社に該当するのは、日本郵便、ゆうちょ銀行、かんぽ生命保険及び日本郵政インフォメーションテクノロジー株式会社であります。

注3:上記関係会社のうち、ゆうちょ銀行及びかんぽ生命保険は有価証券報告書を提出しております。

注4:「議決権の所有割合(%)」欄の()内は子会社による間接所有の割合(内書き)、[]内は「自己と出資、人事、資金、技術、取引等において緊密な関係があることにより自己の意思と同一の内容の議決権を行使すると認められる者」又は「自己の意思と同一の内容の議決権を行使することに同意している者」による所有割合(外書き)であります。

注5:上記関係会社のうち、経常収益(連結会社相互間の内部経常収益を除く)の連結経常収益に占める割合が100分の10を超えている会社は、日本郵便、ゆうちょ銀行及びかんぽ生命保険であり、日本郵便の主要な損益情報等については、以下のとおりであります。なお、ゆうちょ銀行及びかんぽ生命保険については、有価証券報告書提出会社であるため記載を省略しております。

| 名称 | 主要な損益情報等(百万円) | | | | |
|------|---------------|---------|--------|---------|-----------|
| | 営業収益 | 経常利益 | 当期純利益 | 純資産額 | 総資産額 |
| 日本郵便 | 3,094,375 | 188,424 | 73,312 | 678,100 | 4,541,168 |

注6:SDPセンター株式会社は、2020年4月1日付でゆうちょローンセンター株式会社に商号変更しております。

1 会社概要

| | |
|-----------|---|
| 名 称 | 日本郵便株式会社 |
| 英 文 会 社 名 | JAPAN POST Co., Ltd. |
| 本 社 所 在 地 | 〒100-8792 東京都千代田区大手町二丁目3番1号 |
| 電 話 番 号 | 03-3477-0111 (日本郵政グループ代表番号) |
| 資 本 金 | 4,000億円 |
| 設 立 年 月 日 | 2007年10月1日 |
| 設 置 根 拠 法 | 日本郵便株式会社法 (平成17年10月21日法律第100号) |
| 事 業 内 容 | 郵便業務、銀行窓口業務、保険窓口業務、印紙の売りさばき、地方公共団体からの受託業務、前記以外の銀行業、生命保険業及び損害保険業の代理業務、国内・国際物流業、ロジスティクス事業、不動産業、物販業 など |

2 経営理念

経営理念

「日本郵便は、全国津々浦々の郵便局と配達網等、その機能と資源を最大限に活用して、地域のニーズにあったサービスを安全、確実、迅速に提供し、人々の生活を生涯にわたって支援することで、触れ合いあふれる豊かな暮らしの実現に貢献します。」

- ・郵便、貯金、保険の郵政の基幹サービスを将来にわたりあまねく全国で提供します。
- ・社会の変化に的確に対応し生活を豊かにする革新的なサービス提供に挑戦します。
- ・企業ガバナンスを確立し、コンプライアンスを徹底することにより、企業としての社会的責任を果たします。
- ・お客さまから愛され、地域から信頼、尊敬されるよう、社員一人ひとりが成長し続けます。

3 株式について

(2020年3月31日 現在)

1. 株式数

| | |
|--------|-------------|
| 発行済株式数 | 10,000,000株 |
|--------|-------------|

2. 株主の氏名または名称

| 日本郵政株式会社 | 当社への出資状況 | |
|----------|-------------|------|
| | 持株数 | 持株比率 |
| | 10,000,000株 | 100% |

4 従業員数

193,257名 (2020年3月31日 現在)

注：従業員数は、日本郵便(株)から他社への出向者を含まず、他社から日本郵便(株)への出向者を含んでおります。
また、臨時従業員(無期転換制度に基づく無期雇用転換者(アソシエイト社員)を含む。)は含んでおりません。

5 役員一覧

(2020年7月1日 現在)

1. 取締役

| | | |
|--------------------|------------------|--------------------------------------|
| 代表取締役社長兼執行役員社長 | 衣川 和秀(きぬがわ かずひで) | ※日本郵政(株)取締役 |
| 代表取締役副社長兼執行役員上級副社長 | 米澤 友宏(よねざわ ともひろ) | ※日本郵政(株)常務執行役 |
| 取締役副社長兼執行役員副社長 | 諫山 親(いさやま ちかし) | ※日本郵政(株)常務執行役 |
| 取締役 | 増田 寛也(ますだ ひろや) | ※日本郵政(株)取締役兼代表執行役社長 |
| 取締役(社外役員) | 田中 里沙(たなか りさ) | ※事業構想大学院大学学長、 (株)宣伝会議取締役メディア・情報統括 |
| 取締役(社外役員) | 佐々木かをり(ささき かをり) | ※(株)イー・ウーマン代表取締役社長 |
| 取締役(社外役員) | 諏訪 貴子(すわ たかこ) | ※ダイヤ精機(株)代表取締役 |
| 取締役(社外役員) | 高部 豊彦(たかべ とよひこ) | ※(元)東日本電信電話(株)代表取締役社長 |
| 取締役(社外役員) | 軒名 彰(のきな あきら) | ※北洋証券(株)代表取締役会長 |
| 取締役(社外役員) | 松田 陽三(まつだ ようぞう) | ※(株)中央公論新社代表取締役社長 |

2. 監査役

| | | | |
|-----|------------------|-----|-----------------|
| 監査役 | 山本 満幸(やまもと みつゆき) | 監査役 | 幣原 廣(しではら ひろし) |
| 監査役 | 高野 紀元(たかの としゆき) | 監査役 | 小黒 祐康(おぐろ まさやす) |

3. 執行役員

| | | | |
|--------|-------------------|------|------------------|
| 専務執行役員 | 小野 種紀(おの たねき) | 執行役員 | 荒若 仁(あらわか ひとし) |
| 専務執行役員 | 鈴木 義伯(すずき よしのり) | 執行役員 | 目時 政彦(めとき まさひこ) |
| 専務執行役員 | 樋口 良行(ひぐち よしゆき) | 執行役員 | 淵江 淳(ふちえ あつし) |
| 常務執行役員 | 立林 理(たてばやし さとる) | 執行役員 | 浅見加奈子(あさみ かなこ) |
| 常務執行役員 | 若櫻 徳男(わかさ のりお) | | ※日本郵政(株)執行役 |
| 常務執行役員 | 東小園 聡(ひがしこぞの さとし) | 執行役員 | 上尾崎幸治(かみおざき こうじ) |
| 常務執行役員 | 佐野 公紀(さの きみかず) | 執行役員 | 山崎 勝代(やまざき かつよ) |
| 常務執行役員 | 金子 道夫(かねこ みちお) | 執行役員 | 西口 彰人(にしぐち あきひと) |
| 常務執行役員 | 根岸 一行(ねぎし かずゆき) | 執行役員 | 安田 裕明(やすだ ひろあき) |
| 常務執行役員 | 山崎 雅明(やまざき まさあき) | 執行役員 | 高橋 康弘(たかはし やすひろ) |
| | | 執行役員 | 長谷川 篤(はせがわ あつし) |
| | | 執行役員 | 小池 信也(こいけ しんや) |
| | | 執行役員 | 小川 真郷(おがわ まさと) |
| | | 執行役員 | 出西 信治(でにし しんじ) |
| | | 執行役員 | 中井 克紀(なかい かつのり) |
| | | 執行役員 | 行木 司(なみき つかさ) |
| | | 執行役員 | 浦瀬 孝之(うらせ たかゆき) |
| | | 執行役員 | 五十畑昭彦(いそはた あきひこ) |
| | | 執行役員 | 坂田 博志(さかた ひろし) |
| | | 執行役員 | 田中 豊(たなか ゆたか) |
| | | 執行役員 | 三苫 倫理(みとま のりまさ) |
| | | 執行役員 | 横山 明彦(よこやま あきひこ) |
| | | | ※日本郵政(株)執行役 |

6 会社組織図

(2020年4月1日 現在)



(注)直営郵便局および簡易郵便局の数は、2020年3月31日現在です。

企業価値向上

価値創造戦略

サステナビリティ

ガバナンス

資料編

資料編 3. 株式会社ゆうちょ銀行の概要

1 会社概要

| | |
|-----------|---|
| 名 称 | 株式会社ゆうちょ銀行 |
| 英 文 会 社 名 | JAPAN POST BANK Co., Ltd. |
| 本 社 所 在 地 | 〒100-8793 東京都千代田区大手町二丁目3番1号 |
| 電 話 番 号 | 03-3477-0111 (日本郵政グループ代表番号) |
| 資 本 金 | 3兆5,000億円 |
| 設 立 年 月 日 | 2006年9月1日 2007年10月1日に「株式会社ゆうちょ」から「株式会社ゆうちょ銀行」に商号変更 |
| 事 業 内 容 | 銀行業 |
| 金融機関コード | 9900 |

2 経営理念

経営理念

お客さまの声を明日への羅針盤とする「最も身近で信頼される銀行」を目指します。

「信頼」 法令等を遵守し、お客さまを始め、市場、株主、社員との信頼、社会への貢献を大切にします

「変革」 お客さまの声・環境の変化に応じ、経営・業務の変革に真摯に取り組んでいきます

「効率」 お客さま志向の商品・サービスを追求し、スピードと効率性の向上に努めます

「専門性」 お客さまの期待に応えるサービスを目指し、不断に専門性の向上を図ります

3 株式について

(2020年3月31日 現在)

1. 株式数

| | |
|--------|----------------|
| 発行済株式数 | 4,500,000,000株 |
|--------|----------------|

2. 大株主の状況

| 順位 | 株主の氏名または名称 | 当社への出資状況 | |
|----|---|-----------|---------|
| | | 持株数(千株) | 持株比率(%) |
| 1 | 日本郵政株式会社 | 3,337,032 | 88.99 |
| 2 | 日本マスタートラスト信託銀行株式会社(信託口) | 33,597 | 0.89 |
| 3 | 日本トラスティ・サービス信託銀行株式会社(信託口) | 18,066 | 0.48 |
| 4 | STATE STREET BANK WEST CLIENT - TREATY 505234 | 13,428 | 0.35 |
| 5 | 日本トラスティ・サービス信託銀行株式会社(信託口9) | 11,710 | 0.31 |
| 6 | 日本トラスティ・サービス信託銀行株式会社(信託口5) | 11,384 | 0.30 |
| 7 | ゆうちょ銀行社員持株会 | 9,237 | 0.24 |
| 8 | STATE STREET BANK AND TRUST COMPANY 505103 | 6,094 | 0.16 |
| 9 | 日本トラスティ・サービス信託銀行株式会社(信託口1) | 5,823 | 0.15 |
| 10 | 日本トラスティ・サービス信託銀行株式会社(信託口2) | 5,279 | 0.14 |

注1:(株)ゆうちょ銀行は自己株式として750,524千株(発行済株式数に占める持株数の割合16.67%)を保有しておりますが、上記大株主からは除外しております。なお、自己株式には、株式給付信託が保有する(株)ゆうちょ銀行株式(682千株)を含めておりません。

注2:持株数は、千株未満を切り捨てて表示しています。

注3:持株比率は、自己株式(750,524千株)を除いて算出し、小数点第3位以下を切り捨てて表示しております。

4 従業員数

12,477人(2020年3月31日 現在)

注:従業員数は、(株)ゆうちょ銀行から他社への出向者を含まず、他社から(株)ゆうちょ銀行への出向者を含んでおります。
また、臨時従業員(無期転換制度に基づく無期雇用転換者(アソシエイト社員)を含む。)は含んでおりません。

5 役員一覧

(2020年7月1日 現在)

1. 取締役

| | | |
|-------------------|-------------------|-----------------------------------|
| 取締役兼代表執行役社長…………… | 池田 憲人(いけだ のりと) | ※日本郵政(株)取締役 |
| 取締役兼代表執行役副社長…………… | 田中 進(たなか すすむ) | ※日本郵政(株)常務執行役 |
| 取締役…………… | 増田 寛也(ますだ ひろや) | ※日本郵政(株)取締役兼代表執行役社長 |
| 取締役…………… | 小野寺敦子(おのでら あつこ) | |
| 取締役(社外役員)…………… | 明石 伸子(あかし のぶこ) | ※NPO法人日本マナー・プロトコール協会理事長 |
| 取締役(社外役員)…………… | 池田 克朗(いけだ かつあき) | ※元MS&ADインシュアランスグループホールディングス(株)監査役 |
| 取締役(社外役員)…………… | 中鉢 良治(ちゅうばち りょうじ) | ※国立研究開発法人産業技術総合研究所最高顧問 |
| 取締役(社外役員)…………… | 竹内 敬介(たけうち けいすけ) | ※元日揮ホールディングス株式会社相談役 |
| 取締役(社外役員)…………… | 海輪 誠(かいわ まこと) | ※東北電力株式会社取締役会長 |
| 取締役(社外役員)…………… | 栗飯原理咲(あいはら りさ) | ※アイランド株式会社代表取締役社長 |
| 取締役(社外役員)…………… | 河村 博(かわむら ひろし) | ※同志社大学法学部教授 |
| 取締役(社外役員)…………… | 山本 謙三(やまもと けんぞう) | ※オフィス金融経済イニシアティブ代表 |

2. 執行役(上記「1. 取締役」との兼務者を除く)

| | | | |
|--------|------------------|-----|-------------------|
| 執行役副社長 | 萩野 善教(はぎの よしのり) | 執行役 | 牧野 洋子(まきの ようこ) |
| 専務執行役 | 村島 正浩(むらしま まさひろ) | 執行役 | 天羽 邦彦(あまは くにひこ) |
| 専務執行役 | 矢野 晴巳(やの はるみ) | 執行役 | 尾形 哲(おがた さとる) |
| 専務執行役 | 笠間 貴之(かさま たかゆき) | 執行役 | 大野 利治(おおの としはる) |
| 常務執行役 | 西森 正広(にしもり まさひろ) | 執行役 | 奈倉 忍(なぐら しのぶ) |
| 常務執行役 | 玉置 正人(たまき まさと) | 執行役 | 山田亮太郎(やまだ りょうたろう) |
| 常務執行役 | 小藤田 実(ことうだ みのる) | 執行役 | 月岡 治親(つきおか はるちか) |
| 常務執行役 | 矢崎 敏幸(やざき としゆき) | 執行役 | 中尾 英樹(なかお ひでき) |
| 常務執行役 | 田中 隆幸(たなか たかゆき) | 執行役 | 岸 悦子(きし えつこ) |
| 常務執行役 | 新村 真(しんむら まこと) | 執行役 | 飯村 幸司(いいむら こうじ) |
| 常務執行役 | 櫻井 重行(さくらい しげゆき) | 執行役 | 當麻 維也(とうま まさや) |
| 常務執行役 | 福岡 伸博(ふくおか のぶひろ) | | |

3. 指名委員会

| | |
|-----|-------------------|
| 委員長 | 海輪 誠(かいわ まこと) |
| 委員 | 中鉢 良治(ちゅうばち りょうじ) |
| 委員 | 竹内 敬介(たけうち けいすけ) |
| 委員 | 池田 憲人(いけだ のりと) |
| 委員 | 増田 寛也(ますだ ひろや) |

4. 監査委員会

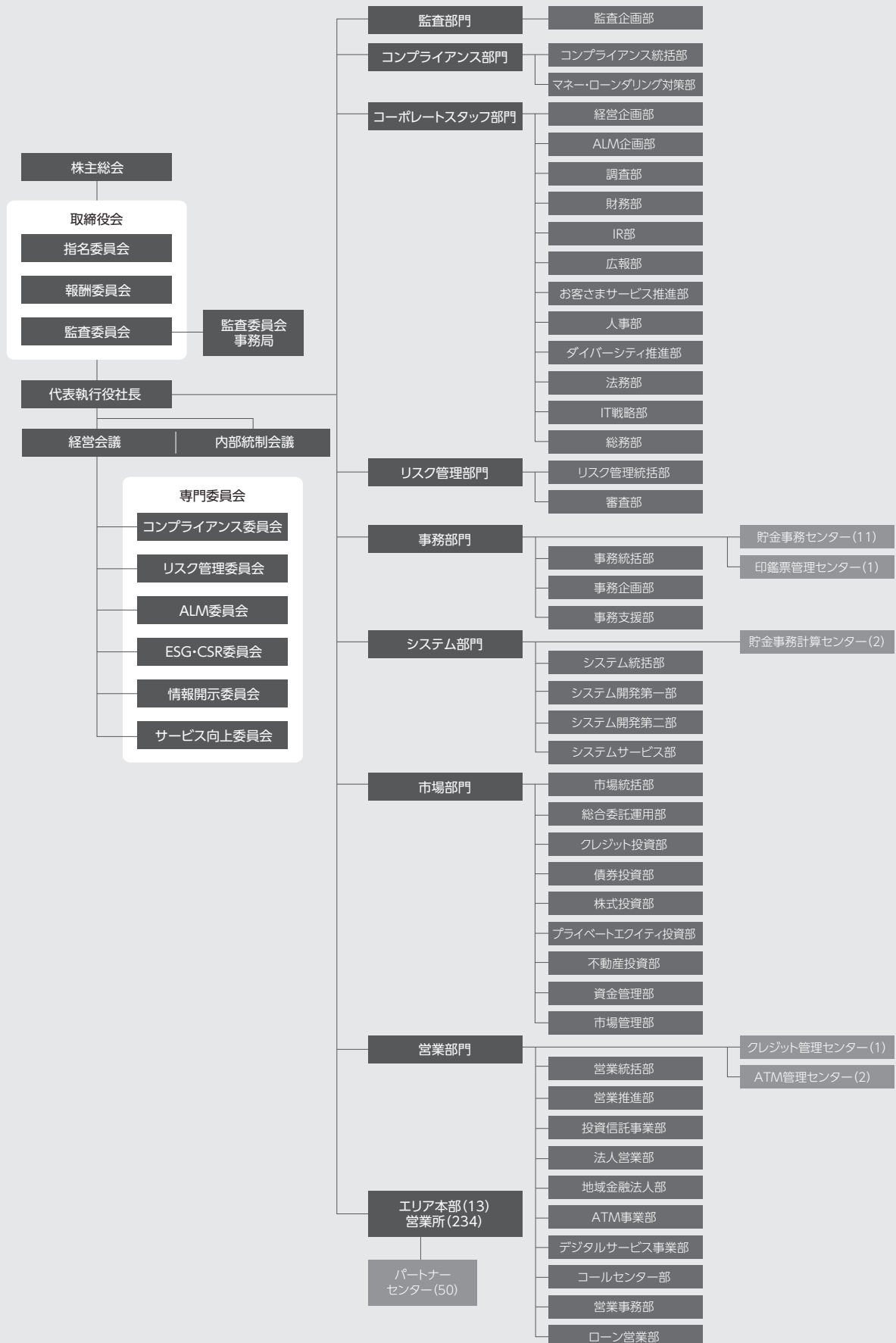
| | |
|-----|------------------|
| 委員長 | 池田 克朗(いけだ かつあき) |
| 委員 | 小野寺敦子(おのでら あつこ) |
| 委員 | 明石 伸子(あかし のぶこ) |
| 委員 | 河村 博(かわむら ひろし) |
| 委員 | 山本 謙三(やまもと けんぞう) |

5. 報酬委員会

| | |
|-----|-------------------|
| 委員長 | 中鉢 良治(ちゅうばち りょうじ) |
| 委員 | 池田 克朗(いけだ かつあき) |
| 委員 | 竹内 敬介(たけうち けいすけ) |
| 委員 | 増田 寛也(ますだ ひろや) |

6 会社組織図

(2020年7月1日 現在)



1 会社概要

名称 株式会社かんぽ生命保険
 英文会社名 JAPAN POST INSURANCE Co.,Ltd.
 本社所在地 〒100-8794 東京都千代田区大手町二丁目3番1号
 電話番号 03-3477-0111 (日本郵政グループ代表番号)
 資本金 5,000億円
 設立年月日 2006年9月1日
 2007年10月1日に「株式会社かんぽ」から「株式会社かんぽ生命保険」に商号変更
 事業内容 生命保険業

2 経営理念・経営方針

経営理念

いつでもそばにいる。どこにいても支える。
 すべての人生を、守り続けたい。

経営方針

かんぽ生命保険は、お客さまから選ばれる真に日本一の保険会社を目指します。

1. お客さま一人ひとりの人生によりそい、分かりやすい商品と質の高いサービスを提供します。
2. お客さまにより良いサービスを提供するため、お客さまと接する社員が力を発揮する態勢を整備します。
3. 社員一人ひとりが成長でき、明るく生き生きと活躍できる環境をつくります。
4. コーポレート・ガバナンスの確立による健全な経営を行い、常に新しい価値を創造することで、持続的な成長を生み出します。
5. 健康促進、環境保護、地域と社会の発展に積極的に貢献します。
6. すべてのステークホルダーと密接なコミュニケーションを図ります。

3 株式について

(2020年3月31日 現在)

1. 株式数

| | |
|---------|--------------|
| 発行済株式総数 | 562,600,000株 |
|---------|--------------|

2. 大株主の状況

| 株主の氏名または名称 | 当社への出資状況 | |
|---|--------------|--------|
| | 持株数 | 持株比率 |
| 日本郵政株式会社 | 362,732,400株 | 64.48% |
| 日本トラスティ・サービス信託銀行株式会社(信託口) | 8,273,200株 | 1.47% |
| THE BANK OF NEW YORK - JASDECTREATY ACCOUNT | 4,982,113株 | 0.89% |
| 日本マスタートラスト信託銀行株式会社(信託口) | 4,042,800株 | 0.72% |
| 三菱UFJモルガン・スタンレー証券株式会社 | 3,436,800株 | 0.61% |
| NORTHERN TRUST GLOBAL SERVICES SE, LUXEMBOURG RE LUDU RE: UCITS CLIENTS 15.315 PCT NON TREATY ACCOUNT | 3,351,000株 | 0.60% |
| STATE STREET BANK WEST CLIENT - TREATY 505234 | 3,227,300株 | 0.57% |
| BNY GCM CLIENT ACCOUNT JPRD AC ISG (FE-AC) | 3,112,760株 | 0.55% |
| STATE STREET BANK AND TRUST COMPANY 505001 | 3,060,900株 | 0.54% |
| JP MORGAN CHASE BANK 385151 | 2,918,527株 | 0.52% |

注：持株比率は、自己株式(11,100株)を除いて算出し、小数点以下第3位を四捨五入して小数点第2位まで表示しています。
 なお、自己株式には、株式給付信託(BBT)が保有する当社株式(166,900株)を含めていません。

4 従業員数

7,638名(2020年3月31日 現在)

注：従業員数は、(株)かんぽ生命保険から他社への出向者を含まず、他社から(株)かんぽ生命保険への出向者を含んでおります。
また、臨時従業員(無期転換制度に基づく無期雇用転換者(アソシエイト社員)を含む。)は含んでおりません。

5 役員一覧

(2020年7月1日 現在)

1. 取締役

| | | |
|--------------|------------------|--------------------------|
| 取締役兼代表執行役社長 | 千田 哲也(せんだ てつや) | ※日本郵政(株)取締役 |
| 取締役兼代表執行役副社長 | 市倉 昇(いちくら のぼる) | ※日本郵政(株)常務執行役 |
| 取締役 | 堀金 正章(ほりがね まさあき) | |
| 取締役 | 増田 寛也(ますだ ひろや) | ※日本郵政(株)取締役兼代表執行役社長 |
| 社外取締役 | 鈴木 雅子(すずき まさこ) | ※(株)パソナグループエグゼクティブアドバイザー |
| 社外取締役 | 斎藤 保(さいとう たもつ) | ※(株)IHI相談役 |
| 社外取締役 | 山田メユミ(やまだ めゆみ) | ※(株)アイスタイル取締役 |
| 社外取締役 | 原田 一之(はらだ かずゆき) | ※京浜急行電鉄(株)代表取締役社長 |
| 社外取締役 | 山崎 恒(やまざき ひさし) | ※弁護士 |

2. 執行役 (上記「1. 取締役」との兼務者を除く)

| | | | |
|-------|------------------|-----|-------------------|
| 専務執行役 | 廣中 恭明(ひろなか やすあき) | 執行役 | 阪本 秀一(さかもと ひでかず) |
| 専務執行役 | 奈良 知明(なら ともあき) | 執行役 | 横山 政道(よこやま まさみち) |
| 常務執行役 | 立花 淳(たちばな あつし) | 執行役 | 飯田 隆士(いいだ たかし) |
| 常務執行役 | 加藤 進康(かとう のぶやす) | 執行役 | 藤井 慎介(ふじい しんすけ) |
| 常務執行役 | 内木場信篤(うちこば のぶあつ) | 執行役 | 齋藤 肇(さいとう はじめ) |
| 常務執行役 | 鈴木 泰三(すずかわ やすみ) | 執行役 | 宮本 進(みやもと すずむ) |
| 常務執行役 | 宮西 嘉樹(みやにし よしき) | 執行役 | 室 隆志(むろ たかし) |
| 常務執行役 | 松田 紀子(まつだ みちこ) | 執行役 | 春名 貴之(はるな たかゆき) |
| 常務執行役 | 小野木喜恵子(おのき きえこ) | 執行役 | 久米 毅(くめ たけし) |
| 常務執行役 | 古家 潤子(こいえ じゅんこ) | 執行役 | 今泉 道紀(いまいずみ みちのり) |
| 常務執行役 | 田中 元則(たなか もとのり) | 執行役 | 田口 慶博(たぐち よしひろ) |
| 常務執行役 | 大西 徹(おおにし とおる) | 執行役 | 前谷 勲(まえたに いさお) |
| 常務執行役 | 藤森 敬裕(ふじもり のりひろ) | 執行役 | 黒崎 善幸(くろさき よしゆき) |

3. 指名委員会

| | |
|-----|-----------------|
| 委員長 | 原田 一之(はらだ かずゆき) |
| 委員 | 千田 哲也(せんだ てつや) |
| 委員 | 増田 寛也(ますだ ひろや) |
| 委員 | 斎藤 保(さいとう たもつ) |
| 委員 | 山田メユミ(やまだ めゆみ) |

4. 監査委員会

| | |
|-----|------------------|
| 委員長 | 斎藤 保(さいとう たもつ) |
| 委員 | 堀金 正章(ほりがね まさあき) |
| 委員 | 鈴木 雅子(すずき まさこ) |
| 委員 | 山田メユミ(やまだ めゆみ) |
| 委員 | 山崎 恒(やまざき ひさし) |

5. 報酬委員会

| | |
|-----|-----------------|
| 委員長 | 鈴木 雅子(すずき まさこ) |
| 委員 | 増田 寛也(ますだ ひろや) |
| 委員 | 原田 一之(はらだ かずゆき) |

6 会社組織図

(2020年4月1日 現在)



企業価値向上

価値創造戦略

サステナビリティ

ガバナンス

資料編