

1 日本郵政株式会社の概要

① 会社概要

名称	日本郵政株式会社
英文会社名	JAPAN POST HOLDINGS Co., Ltd.
本社所在地	〒100-8798 東京都千代田区霞が関一丁目3番2号
電話番号	03-3504-4411 (日本郵政グループ代表番号)
資本金	3兆5,000億円
設立年月日	2006年1月23日
設置根拠法	日本郵政株式会社法(平成17年10月21日法律第98号)
事業内容	グループの経営戦略策定

② 株式について

(2018年3月31日 現在)

1. 株式数

発行可能株式総数	18,000,000,000株
発行済株式数	4,500,000,000株
株主数	722,030名

2. 大株主の状況

株主の氏名または名称	当社への出資状況	
	持株数	持株比率
財務大臣	2,559,524,700株	63.29%
日本マスタートラスト信託銀行株式会社(信託口)	64,897,200株	1.60%
日本郵政社員持株会	53,482,600株	1.32%
日本トラスティ・サービス信託銀行株式会社(信託口)	48,946,200株	1.21%
STATE STREET BANK WEST CLIENT – TREATY 505234	28,562,920株	0.70%
日本トラスティ・サービス信託銀行株式会社(信託口5)	20,721,700株	0.51%
JP MORGAN CHASE BANK 385151	17,866,948株	0.44%
STATE STREET BANK AND TRUST COMPANY 505225	15,932,272株	0.39%
STATE STREET BANK – WEST PENSION FUND CLIENTS – EXEMPT 505233	15,745,500株	0.38%
THE BANK OF NEW YORK 133524	15,645,600株	0.38%

※当社は自己株式として456,139,201株を所有しておりますが、上記大株主からは除外しております。
※持株比率につきましては、発行済株式総数から自己株式を控除して計算しております。

3. 新株予約権等に関する事項

該当事項はありません。

③ 従業員数

2,422名(2018年3月31日 現在)

注：従業員数は、日本郵政(株)から他社への出向者を含まず、他社から日本郵政(株)への出向者を含んでおります。
また、臨時従業員(無期転換制度に基づく無期雇用転換者(アソシエイト社員)を含む。)は含んでおりません。

④ 役員一覧

(2018年6月22日 現在)

1. 取締役

取締役兼代表執行役社長……………長門 正真(ながと まさつぐ)	※日本郵便(株)取締役 (株)ゆうちょ銀行取締役 (株)かんぽ生命保険取締役
取締役兼代表執行役上級副社長……………鈴木 康雄(すずき やすお)	※日本郵便(株)取締役
取締役……………池田 憲人(いけだ のりと)	※(株)ゆうちょ銀行取締役兼代表執行役社長
取締役……………横山 邦男(よこやま くにお)	※日本郵便(株)代表取締役社長兼執行役員社長
取締役……………植平 光彦(うへひら みつひこ)	※(株)かんぽ生命保険取締役兼代表執行役社長
取締役……………向井 理希(むかい りき)	
取締役(社外役員)……………野間光輪子(のま みわこ)	※日本ぐらし(株)代表取締役
取締役(社外役員)……………三村 明夫(みむら あきお)	※新日鐵住金(株)相談役名誉会長
取締役(社外役員)……………八木 柁(やぎ ただし)	※(株)共同通信社顧問
取締役(社外役員)……………石原 邦夫(いしはら くにお)	※東京海上日動火災保険(株)相談役
取締役(社外役員)……………チャールズ・デイトマース・レイク二世	※アフラック生命保険(株)代表取締役会長
取締役(社外役員)……………広野 道子(ひろの みちこ)	※21LADY(株)代表取締役社長
取締役(社外役員)……………宗像 紀夫(むなかた のりお)	※弁護士
取締役(社外役員)……………岡本 毅(おかもと つよし)	※東京ガス(株)取締役相談役
取締役(社外役員)……………肥塚 見春(こえづか みはる)	※(株)高島屋顧問

2. 執行役 (上記「1. 取締役」との兼務者を除く)

代表執行役副社長 小松 敏秀(こまつ としひで)	常務執行役 田中 進(たなか すずむ)
代表執行役副社長 岩崎 芳史(いわさき よしふみ)	常務執行役 加藤 進康(かとう のぶやす)
専務執行役 市倉 昇(いちくら のぼる)	執行役 櫻井 誠(さくらい まこと)
専務執行役 衣川 和秀(きぬがわ かずひで)	執行役 正村 勉(しょうむら つとむ)
専務執行役 池田 篤彦(いけだ あつひこ)	執行役 泉 真美子(いずみ まみこ)
専務執行役 稲澤 徹(いなさわ とおる)	執行役 出西 信治(でにし しんじ)
専務執行役 千田 哲也(せんた てつや)	執行役 木下 範子(きのした のりこ)
常務執行役 福本 謙二(ふくもと けんじ)	執行役 佐藤 克彦(さとう かつひこ)
常務執行役 奥 公彦(おく きみひこ)	執行役 雪野 誠二(ゆきの せいじ)
常務執行役 宮崎 良治(みやざき よしはる)	執行役 志摩 俊臣(しま としたか)
常務執行役 河本 泰彰(かわもと ひろあき)	執行役 大高 光三(おおたか こうぞう)
常務執行役 小方 憲治(おがた けんじ)	執行役 鶴田 信夫(つるだ のぶお)
常務執行役 諫山 親(いさやま ちかし)	執行役 風祭 亮(かざまつり まこと)
常務執行役 谷垣 邦夫(たにがき くにお)	執行役 荒若 仁(あらわか ひとし)

3. 指名委員会

委員長	三村 明夫(みむら あきお)
委員	石原 邦夫(いしはら くにお)
委員	長門 正真(ながと まさつぐ)

5. 報酬委員会

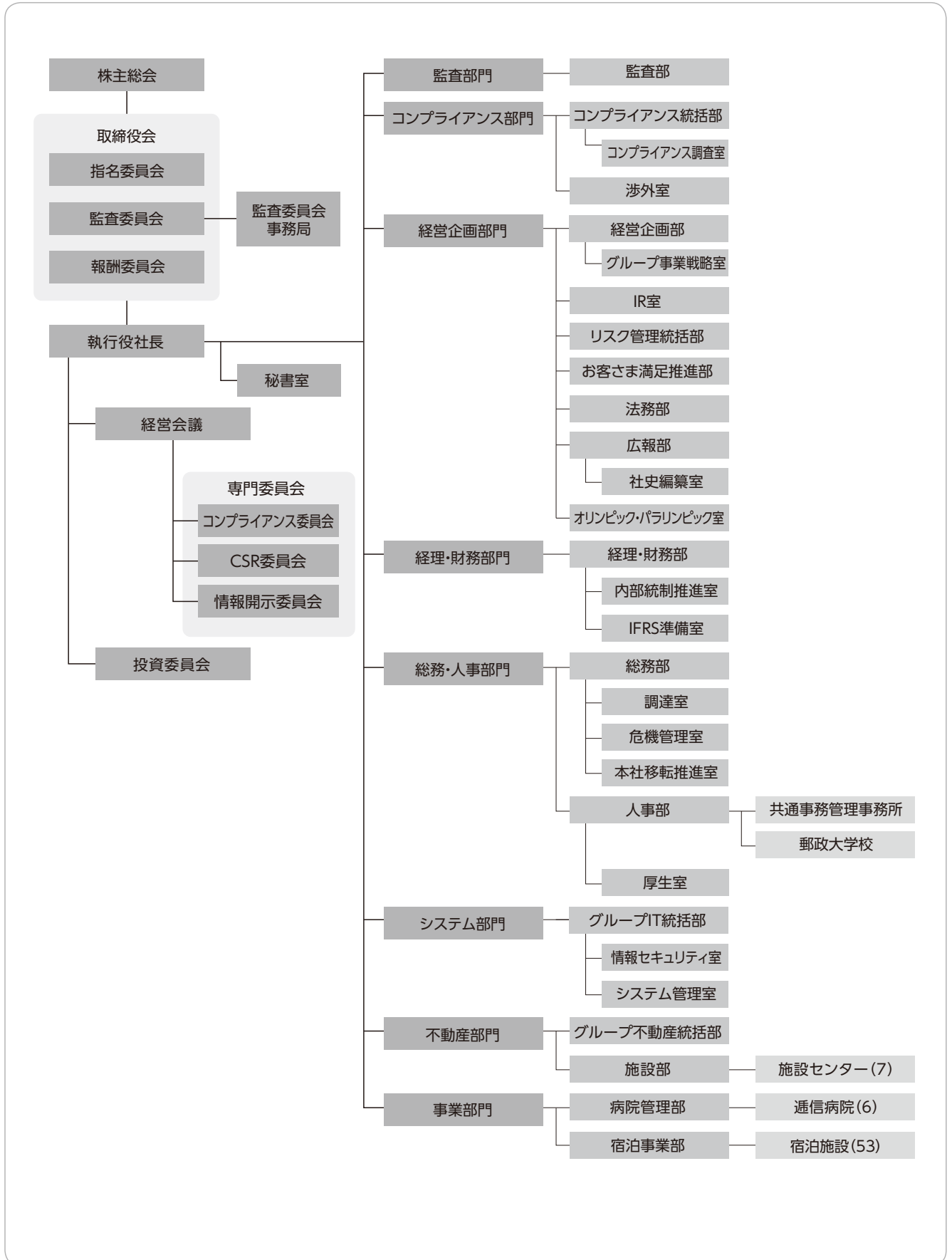
委員長	岡本 毅(おかもと つよし)
委員	八木 柁(やぎ ただし)
委員	長門 正真(ながと まさつぐ)

4. 監査委員会

委員長	八木 柁(やぎ ただし)
委員	野間光輪子(のま みわこ)
委員	宗像 紀夫(むなかた のりお)
委員	肥塚 見春(こえづか みはる)
委員	向井 理希(むかい りき)

⑤ 会社組織図

(2018年7月1日 現在)



⑥ 日本郵政(株)の主要な関係会社

(2018年3月31日 現在)

属性	会社名	所在地	資本金	主要な事業の内容	設立年月日	議決権の所有割合	
連結子会社	日本郵便(株)	東京都千代田区	400,000 百万円	郵便・物流事業、金融窓口事業	2007年10月1日	100.0%	
	日本郵便輸送(株)	東京都港区	18,250 百万円	貨物自動車運送事業	2007年11月30日	100.0% (100.0%)	
	日本郵便デリバリー(株)	東京都中央区	400百万円	ゆうパックの集配業務及び取 集業務	2014年4月1日	100.0% (100.0%)	
	日本郵便メンテナンス(株)	東京都江東区	50百万円	自動車整備事業、機械保守事 業、商品販売事業、車両保守 管理業務	1991年3月31日	100.0% (100.0%)	
	(株)JPロジサービス	大阪府大阪市 中央区	34百万円	郵便物、宅配便及びメール便 の作成並びに差出	1968年10月15日	67.6% (67.6%)	
	JPサンキュウグローバルロジ スティクス(株)	東京都中央区	300百万円	国際航空貨物運送に関する貨 物利用運送事業	2008年7月1日	60.0% (60.0%)	
	JPビズメール(株)	東京都足立区	100百万円	郵便物の作成及び差出	2006年2月1日	58.5% (58.5%)	
	(株)JPメディアダイレクト	東京都港区	300百万円	ダイレクトメールの企画、開 発、販売事業、商品発送代行 事業	2008年2月29日	51.0% (51.0%)	
	東京米油(株)	東京都目黒区	22百万円	石油販売事業	1949年3月10日	75.4% (75.4%)	
	(株)郵便局物販サービス	東京都江東区	100百万円	物販事業、物販業務受託事業	2007年9月11日	100.0% (100.0%)	
	JPビルマネジメント(株)	東京都千代田区	150百万円	賃貸用建物の運営管理	2011年4月1日	100.0% (100.0%)	
	JPコミュニケーションズ(株)	東京都港区	350百万円	郵便局等における広告の掲出等 に関する業務	2014年8月8日	100.0% (100.0%)	
	日本郵便オフィスサポート(株)	東京都港区	100百万円	物品販売事業、施設管理事業 及び受託業務	1971年3月16日	100.0% (100.0%)	
	JP損保サービス(株)	東京都千代田区	20百万円	各種損害保険及び自動車損害 賠償責任保険の代理店事業	1950年8月7日	70.0% (70.0%)	
	(株)JP三越マーチャングライディング	東京都江東区	50百万円	通信販売業、卸売業等	2014年4月1日	60.0% (60.0%)	
	(株)ゆうゆうギフト	神奈川県横浜市 西区	20百万円	カタログ販売業務、通信販売 業務及び酒類の販売媒介	1996年4月23日	51.0% (51.0%)	
	JP東京特選会(株)	東京都台東区	30百万円	カタログ販売業務、通信販売 業務	2015年3月2日	51.0% (51.0%)	
	Toll Holdings Limited	豪州メルボルン	2,978 百万豪ドル	フォワーディング事業、3PL 事業、エクスプレス事業	1986年6月20日	100.0% (100.0%)	
	(株)ゆうちょ銀行	東京都千代田区	3,500,000 百万円	銀行業	2006年9月1日	89.0%	
	JPインベストメント(株)	東京都千代田区	750百万円	銀行業(有価証券等に関する 投資運用業務)	2018年2月9日	75.0% (75.0%) [25.0%]	
	(株)かんぽ生命保険	東京都千代田区	500,000 百万円	生命保険業	2006年9月1日	89.0%	
	かんぽシステム ソリューションズ(株)	東京都品川区	500百万円	生命保険業(情報システムの 設計、開発、保守及び運用業 務の受託)	1985年3月8日	100.0% (100.0%)	
	日本郵政スタッフ(株)	東京都港区	640百万円	その他(人材派遣業、請負業)	2007年7月3日	100.0%	
	ゆうせいチャレンジド(株)	東京都世田谷区	5百万円	その他(ビル清掃業)	2007年11月20日	100.0%	
	JPホテルサービス(株)	埼玉県さいたま市 中央区	39百万円	その他(ホテルの運営受託)	1996年12月25日	100.0%	
	日本郵政インフォメーション テクノロジー(株)	東京都新宿区	3,150 百万円	その他(通信ネットワークの 維持・管理)	1987年1月30日	100.0%	
	日本郵政キャピタル(株)	東京都千代田区	1,500 百万円	その他(投資業務、経営及び財 務に関するコンサルティング 業務)	2017年11月1日	100.0%	
	JPツーウェイコンタクト(株)	大阪府大阪市 西区	182百万円	その他(テレマーケティングサー ビス)	1988年4月18日	82.9% (82.9%)	
	他 236社						

属性	会社名	所在地	資本金	主要な事業の内容	設立年月日	議決権の所有割合
持分法適用 関連会社	セゾン投信(株)	東京都豊島区	1,000 百万円	第二種金融商品取引業務及び 投信運用業務等	2006年6月12日	40.0% (40.0%)
	(株)ジェイエフーズおおいた	大分県杵築市	493百万円	果実・野菜農産物の加工及び 販売等	1991年12月2日	20.0% (20.0%)
	リンベル(株)	東京都中央区	354百万円	カタログギフトの企画・制作・ 販売等	1987年7月3日	20.0% (20.0%)
	JP投信(株)	東京都中央区	500百万円	銀行業(投資運用業、第二種金 融商品取引業)	2015年8月18日	50.0% (50.0%)
	SDPセンター(株)	東京都中央区	2,000 百万円	銀行業(住宅ローン等の事務 代行業)	1980年5月28日	45.0% (45.0%)
	日本ATMビジネスサービス (株)	東京都港区	100百万円	銀行業(現金自動入出金機等 の現金装填・回収・管理業務)	2012年8月30日	35.0% (35.0%)
	他 16社					

注：「議決権の所有割合」欄の()内は子会社による間接所有の割合(内書き)、[]内は「自己と出資、人事、資金、技術、取引等において緊密な関係があることにより自己の意思と同一の内容の議決権を行使すると認められる者」又は「自己の意思と同一の内容の議決権を行使することに同意している者」による所有割合(外書き)であります。

2 日本郵便株式会社の概要

① 会社概要

名称 日本郵便株式会社
英 文 会 社 名 JAPAN POST Co., Ltd.
本 社 所 在 地 〒100-8798 東京都千代田区霞が関一丁目3番2号
電 話 番 号 03-3504-4411 (日本郵政グループ代表番号)
資 本 金 4,000億円
設 立 年 月 日 2007年10月1日
設 置 根 拠 法 日本郵便株式会社法(平成17年10月21日法律第100号)
事 業 内 容 郵便業務、銀行窓口業務、保険窓口業務、印紙の売りさばき、地方公共団体からの受託業務、前記以外の銀行業、生命保険業及び損害保険業の代理業務、国内・国際物流業、ロジスティクス事業、不動産業、物販業 など

② 経営理念

経営理念

「日本郵便は、全国津々浦々の郵便局と配達網等、その機能と資源を最大限に活用して、地域のニーズにあったサービスを安全、確実、迅速に提供し、人々の生活を生涯にわたって支援することで、触れ合いあふれる豊かな暮らしの実現に貢献します。」

- ・郵便、貯金、保険の郵政の基幹サービスを将来にわたりあまねく全国で提供します。
- ・社会の変化に的確に対応し生活を豊かにする革新的なサービス提供に挑戦します。
- ・企業ガバナンスを確立し、コンプライアンスを徹底することにより、企業としての社会的責任を果たします。
- ・お客さまから愛され、地域から信頼、尊敬されるよう、社員一人ひとりが成長し続けます。

③ 株式について

(2018年3月31日 現在)

1. 株式数

発行済株式数	10,000,000株
--------	-------------

2. 株主の氏名または名称

株主の氏名または名称	当社への出資状況	
	持株数	持株比率
日本郵政株式会社	10,000,000株	100%

④ 従業員数

193,910名 (2018年3月31日 現在)

注：従業員数は、日本郵便(株)から他社への出向者を含まず、他社から日本郵便(株)への出向者を含んでおります。
また、臨時従業員(無期転換制度に基づく無期雇用転換者(アソシエイト社員)を含む)は含んでおりません。

⑤ 役員一覧

(2018年7月1日 現在)

1. 取締役

取締役会長	高橋 亨(たかはし とおる)	
代表取締役社長兼執行役員社長	横山 邦男(よこやま くにお)	※日本郵政(株)取締役
代表取締役副社長兼執行役員上級副社長	米澤 友宏(よねざわ ともひろ)	
取締役	鈴木 康雄(すずき やすお)	※日本郵政(株)取締役兼代表執行役上級副社長
取締役	長門 正貢(ながと まさつぐ)	※日本郵政(株)取締役兼代表執行役社長
取締役(社外役員)	田中 里沙(たなか りさ)	※事業構想大学院大学学長、(株)宣伝会議取締役メディア・情報統括
取締役(社外役員)	佐々木かをり(ささき かをり)	※(株)イー・ウーマン代表取締役社長
取締役(社外役員)	杉山 美邦(すぎやま よしくに)	※(株)よみうりランド代表取締役社長
取締役(社外役員)	諏訪 貴子(すわ たかこ)	※ダイヤ精機(株)代表取締役
取締役(社外役員)	高部 豊彦(たかべ とよひこ)	※(元)東日本電信電話(株)代表取締役社長
取締役(社外役員)	軒名 彰(のきな あきら)	※上光証券(株)代表取締役副社長

2. 監査役

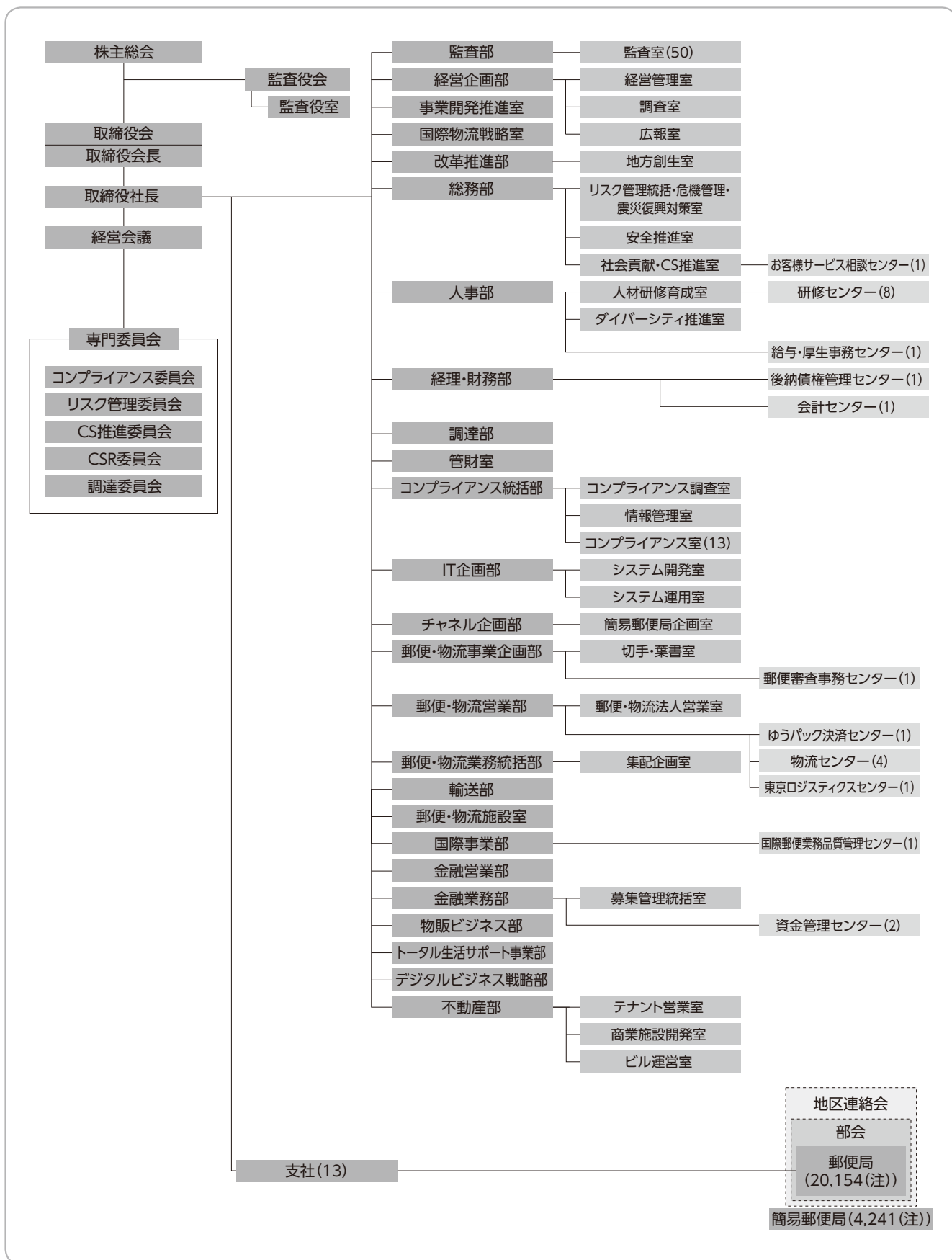
監査役	山本 満幸(やまもと みつゆき)	監査役	幣原 廣(しではら ひろし)
監査役	高野 紀元(たかの としゆき)	監査役	小黒 祐康(おぐろ まさやす)

3. 執行役員

執行役員副社長	諫山 親(いさやま ちかし) ※日本郵政(株)常務執行役	執行役員	荒若 仁(あらかわ ひとし) ※日本郵政(株)執行役
執行役員副社長	谷垣 邦夫(たにがき くにお) ※日本郵政(株)常務執行役	執行役員	目時 政彦(めとき まさひこ)
専務執行役員	大澤 誠(おおさわ まこと)	執行役員	淵江 淳(ふちえ あつし)
専務執行役員	小野 種紀(おの たねき)	執行役員	浅見加奈子(あさみ かなこ)
専務執行役員	鈴木 義伯(すずき よしのり)	執行役員	上尾崎幸治(かみおざき こうじ)
専務執行役員	樋口 良行(ひぐち よしゆき)	執行役員	山崎 勝代(やまざき かつよ)
常務執行役員	松山 玄彦(まつやま つねひこ)	執行役員	西口 彰人(にしぐち あきひと)
常務執行役員	山本龍太郎(やまもと りゅうたろう)	執行役員	安田 裕明(やすだ ひろあき)
常務執行役員	立林 理(たてばやし さとる)	執行役員	高橋 康弘(たかはし やすひろ)
常務執行役員	若櫻 徳男(わかさ のりお)	執行役員	長谷川 篤(はせがわ あつし)
常務執行役員	宮崎 良治(みやざき よしはる) ※日本郵政(株)常務執行役	執行役員	根岸 一行(ねぎし かずゆき)
常務執行役員	東小園 聡(ひがしごぞの さとし)	執行役員	金子 道夫(かねこ みちお)
常務執行役員	佐野 公紀(さの きみかず)	執行役員	小池 信也(こいけ しんや)
		執行役員	山崎 雅明(やまざき まさあき)

⑥ 会社組織図

(2018年7月1日 現在)



(注) 直営郵便局および簡易郵便局の数は、2018年3月31日現在です。

3 株式会社ゆうちょ銀行の概要

① 会社概要

名称	株式会社ゆうちょ銀行
英 文 会 社 名	JAPAN POST BANK Co., Ltd.
本 社 所 在 地	〒100-8798 東京都千代田区霞が関一丁目3番2号
電 話 番 号	03-3504-4411 (日本郵政グループ代表番号)
資 本 金	3兆5,000億円
設 立 年 月 日	2006年9月1日 2007年10月1日に「株式会社ゆうちょ」から「株式会社ゆうちょ銀行」に商号変更
事 業 内 容	銀行業
金融機関コード	9900

② 経営理念

経営理念

お客様の声を明日への羅針盤とする「最も身近で信頼される銀行」を目指します。

「信頼」 法令等を遵守し、お客さまを始め、市場、株主、社員との信頼、社会への貢献を大切にします

「変革」 お客さまの声・環境の変化に応じ、経営・業務の変革に真摯に取り組んでいきます

「効率」 お客さま志向の商品・サービスを追求し、スピードと効率性の向上に努めます

「専門性」 お客さまの期待に応えるサービスを目指し、不断に専門性の向上を図ります

③ 株式について

(2018年3月31日 現在)

1. 株式数

発行済株式数	4,500,000,000株
--------	----------------

2. 大株主の状況

順位	株主の氏名または名称	持株数(株)	発行済株式の総数に占める持株数の割合(%)
1	日本郵政株式会社	3,337,032,700	74.15
2	日本トラスティ・サービス信託銀行株式会社(信託口)	23,294,900	0.51
3	日本マスタートラスト信託銀行株式会社(信託口)	19,563,100	0.43
4	日本トラスティ・サービス信託銀行株式会社(信託口5)	10,680,400	0.23
5	日本トラスティ・サービス信託銀行株式会社(信託口9)	8,342,200	0.18
6	日本トラスティ・サービス信託銀行株式会社(信託口1)	7,997,100	0.17
7	日本トラスティ・サービス信託銀行株式会社(信託口2)	7,901,700	0.17
8	ゆうちょ銀行社員持株会	7,196,000	0.15
9	STATE STREET BANK WEST CLIENT - TREATY 505234	7,063,358	0.15
10	THE BANK OF NEW YORK, TREATY JASDEC ACCOUNT	6,301,200	0.14

注1: 当行は自己株式として750,524,950株(発行済株式の総数に占める持株数の割合16.67%)を所有しておりますが、上記大株主からは除外しております。

注2: 自己株式には、株式給付信託が保有する当行株式(544,400株)を含めておりません。

注3: 発行済株式の総数に占める持株数の割合は小数点第3位以下を切り捨てて表示しております。

④ 従業員数

13,009人(2018年3月31日 現在)

注: 従業員数は、(株)ゆうちょ銀行から他社への出向者を含まず、他社から(株)ゆうちょ銀行への出向者を含んでおります。

また、臨時従業員(無期転換制度に基づく無期雇用転換者(アソシエイト社員)を含む。)は含んでおりません。

⑤ 役員一覧

1. 取締役

(2018年7月1日 現在)

取締役兼代表執行役社長……………池田 憲人(いけだ のりと)	※日本郵政(株)取締役
取締役兼代表執行役副社長……………田中 進(たなかすすむ)	※日本郵政(株)常務執行役
取締役……………長門 正貢(ながとまさつぐ)	※日本郵政(株)取締役兼代表執行役社長
取締役……………中里 良一(なかざと りょういち)	
取締役(社外役員)……………有田 知徳(ありたともよし)	※弁護士
取締役(社外役員)……………野原佐和子(のほら さわこ)	※(株)イプシ・マーケティング研究所代表取締役社長
取締役(社外役員)……………町田 徹(まちだてつ)	※経済ジャーナリスト
取締役(社外役員)……………明石 伸子(あかしのぶこ)	※NPO法人日本マナー・プロトコール協会理事長
取締役(社外役員)……………池田 克朗(いけだ かつあき)	※元MS&ADインシュアランスグループホールディングス(株)監査役
取締役(社外役員)……………野本 弘文(のもとひろふみ)	※東京急行電鉄(株)代表取締役社長
取締役(社外役員)……………中鉢 良治(ちゅうばち りょうじ)	※国立研究開発法人産業技術総合研究所理事長

2. 執行役 (上記「1. 取締役」との兼務者を除く)

執行役副社長	萩野 善教(はぎの よしのり)	執行役	牧野 洋子(まきの ようこ)
専務執行役	村島 正浩(むらしま まさひろ)	執行役	天羽 邦彦(あまは くにひこ)
専務執行役	志々見寛一(ししみ ひろいち)	執行役	新村 真(しんむら まこと)
専務執行役	田原 邦男(たはら くにお)	執行役	尾形 哲(おがた さとる)
常務執行役	西森 正広(にしもり まさひろ)	執行役	大野 利治(おおの としはる)
常務執行役	相田 雅哉(あいだ まさや)	執行役	櫻井 重行(さくらい しげゆき)
常務執行役	矢野 晴巳(やの はるみ)	執行役	石井 正敏(いしい まさとし)
常務執行役	林 鈴憲(はやし すずのり)	執行役	田中 隆幸(たなか たかゆき)
常務執行役	小野寺敦子(おのでら あつこ)	執行役	奈倉 忍(なぐらしのぶ)
常務執行役	小塚 健一(こづか けんいち)	執行役	近藤伊久代(こんどう いくよ)
常務執行役	玉置 正人(たまき まさと)	執行役	矢崎 敏幸(やざき としゆき)
常務執行役	小藤田 実(ことうだ むのる)	執行役	福岡 伸博(ふくおか のぶひろ)
		執行役	山田亮太郎(やまだ りょうたろう)

3. 指名委員会

委員長	長門 正貢(ながと まさつぐ)
委員	有田 知徳(ありたともよし)
委員	野本 弘文(のもとひろふみ)
委員	中鉢 良治(ちゅうばち りょうじ)

5. 報酬委員会

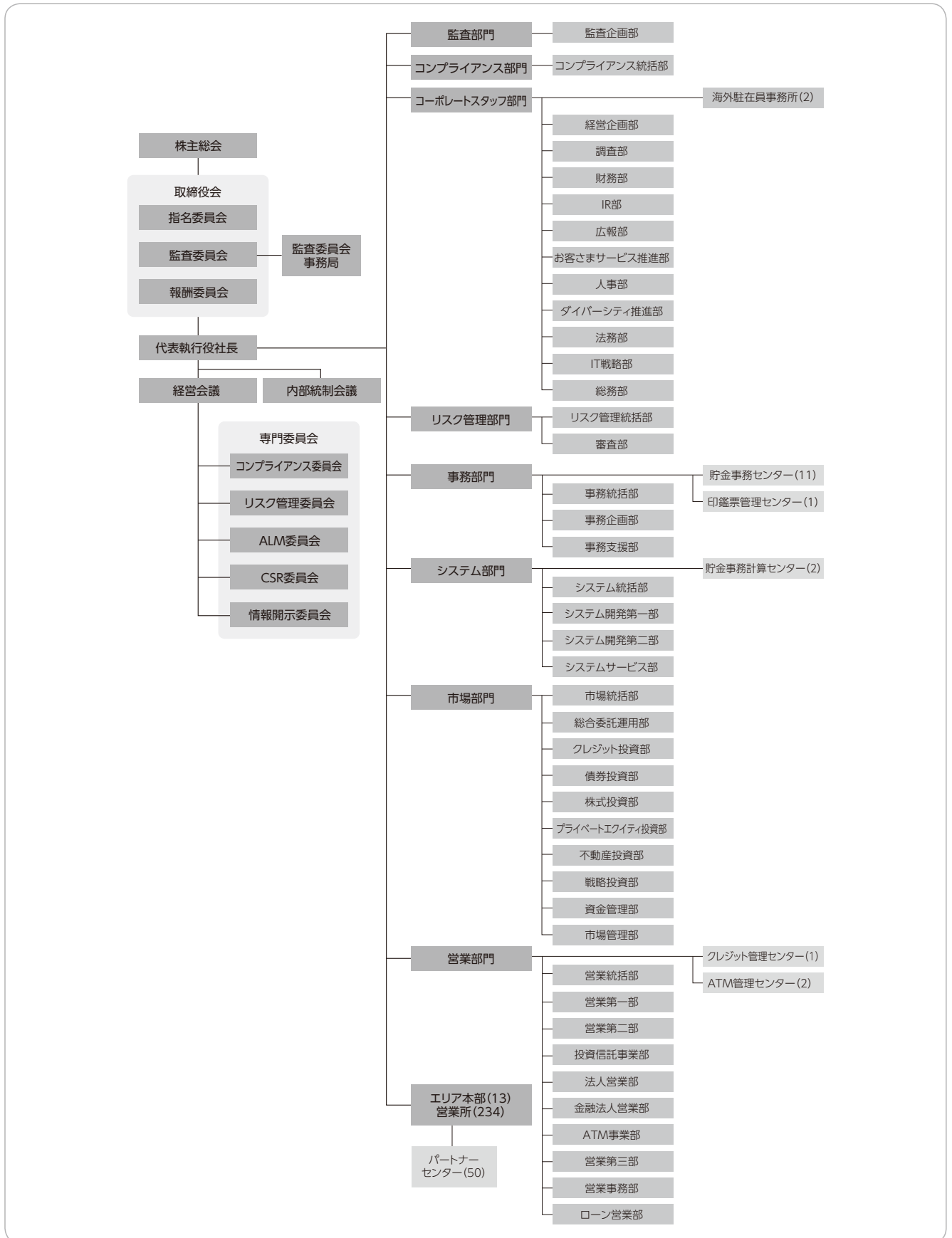
委員長	野本 弘文(のもとひろふみ)
委員	長門 正貢(ながと まさつぐ)
委員	池田 克朗(いけだ かつあき)
委員	中鉢 良治(ちゅうばち りょうじ)

4. 監査委員会

委員長	有田 知徳(ありたともよし)
委員	中里 良一(なかざと りょういち)
委員	野原佐和子(のほら さわこ)
委員	町田 徹(まちだてつ)
委員	池田 克朗(いけだ かつあき)

⑥ 会社組織図

(2018年7月1日 現在)



4 株式会社かんぽ生命保険の概要

① 会社概要

名称 株式会社かんぽ生命保険
英文会社名 JAPAN POST INSURANCE Co.,Ltd.
本社所在地 〒100-8798 東京都千代田区霞が関一丁目3番2号
電話番号 03-3504-4411 (日本郵政グループ代表番号)
資本金 5,000億円
設立年月日 2006年9月1日
2007年10月1日に「株式会社かんぽ」から「株式会社かんぽ生命保険」に商号変更
事業内容 生命保険業

② 経営理念・経営方針

経営理念

いつでもそばにいる。どこにいても支える。
すべての人生を、守り続けたい。

経営方針

かんぽ生命保険は、お客さまから選ばれる真に日本一の保険会社を目指します。

1. お客さま一人ひとりの人生によりそい、分かりやすい商品と質の高いサービスを提供します。
2. お客さまにより良いサービスを提供するため、お客さまと接する社員が力を発揮する態勢を整備します。
3. 社員一人ひとりが成長でき、明るく生き生きと活躍できる環境をつくります。
4. コーポレート・ガバナンスの確立による健全な経営を行い、常に新しい価値を創造することで、持続的な成長を生み出します。
5. 健康促進、環境保護、地域と社会の発展に積極的に貢献します。
6. すべてのステークホルダーと密接なコミュニケーションを図ります。

③ 株式について

(2018年3月31日 現在)

1. 株式数

発行済株式総数	600,000,000株
---------	--------------

2. 大株主の状況

株主の氏名または名称	当社への出資状況	
	持株数(千株)	持株比率
日本郵政株式会社	534,000	89.00%
日本トラスティ・サービス信託銀行株式会社(信託口)	3,706	0.62%
日本マスタートラスト信託銀行株式会社(信託口)	2,377	0.40%
かんぽ生命保険社員持株会	2,022	0.34%
THE BANK OF NEW YORK - JASDECNON - TREATY ACCOUNT	1,577	0.26%
日本トラスティ・サービス信託銀行株式会社(信託口5)	1,424	0.24%
日本トラスティ・サービス信託銀行株式会社(信託口2)	1,062	0.18%
日本トラスティ・サービス信託銀行株式会社(信託口1)	1,058	0.18%
日本トラスティ・サービス信託銀行株式会社(信託口9)	898	0.15%
JP MORGAN CHASE BANK 385151	890	0.15%

注1：持株数は、単位未満を切り捨てて表示しております。

注2：持株比率は、小数点第3位以下を四捨五入し小数点第2位まで表示しております。

④ 従業員数

7,490名(2018年3月31日 現在)

注:従業員数は、(株)かんぽ生命保険から他社への出向者を含まず、他社から(株)かんぽ生命保険への出向者を含んでおります。
また、臨時従業員(無期転換制度に基づく無期雇用転換者(アソシエイト社員)を含む。)は含んでおりません。

⑤ 役員一覧

(2018年7月1日 現在)

1. 取締役

取締役兼代表執行役社長……………植平 光彦(うえひら みつひこ)	※日本郵政(株)取締役
取締役兼代表執行役副社長……………堀金 正章(ほりがね まさあき)	
取締役……………定行 恭宏(さだゆき やすひろ)	
取締役……………長門 正貢(ながと まさつぐ)	※日本郵政(株)取締役兼代表執行役社長
取締役(社外役員)……………服部 真二(はっとり しんじ)	※セイコーホールディングス(株)代表取締役会長兼グループCEO
取締役(社外役員)……………鈴木 雅子(すずき まさこ)	※(株)ベネフィット・ワン取締役副社長
取締役(社外役員)……………斎藤 保(さいとう たもつ)	※(株)IHI代表取締役会長
取締役(社外役員)……………尾崎 道明(おざき みちあき)	※弁護士
取締役(社外役員)……………山田メユミ(やまだ めゆみ)	※(株)アイスタイル取締役
取締役(社外役員)……………小室 淑恵(こむろ よしえ)	※(株)ワーク・ライフバランス代表取締役社長
取締役(社外役員)……………原田 一之(はらだ かずゆき)	※京浜急行電鉄(株)代表取締役社長

2. 執行役 (上記「1. 取締役」との兼務者を除く)

専務執行役	堀家 吉人(ほりいえ よしと)	常務執行役	松田 紀子(まつだ みちこ)
専務執行役	井戸 良彦(いど よしひこ)	執行役	小野木喜恵子(おのき きえこ)
常務執行役	井上 義夫(いのうえ よしお)	執行役	大西 徹(おおにし とおる)
常務執行役	長相 博(ながそう ひろし)	執行役	阪本 秀一(さかもと ひでかず)
常務執行役	立花 淳(たちばな あつし)	執行役	古家 潤子(こいえ じゅんこ)
常務執行役	安藤 伸次(あんどう しんじ)	執行役	横山 政道(よこやま まさみち)
常務執行役	加藤 進康(かとう のぶやす)	執行役	田中 元則(たなか もとのり)
	※日本郵政(株)常務執行役	執行役	羽柴 正人(はしば まさと)
常務執行役	廣中 恭明(ひろなか やすあき)	執行役	飯田 隆士(いいだ たかし)
常務執行役	奈良 知明(なら ともあき)	執行役	藤井 慎介(ふじい しんすけ)
常務執行役	内木場信篤(うちこば のぶあつ)	執行役	藤森 敬裕(ふじもり のりひろ)
常務執行役	鈴木 泰三(すずかわ やすみ)	執行役	齋藤 肇(さいとう はじめ)
常務執行役	宮西 嘉樹(みやにし よしき)		

3. 指名委員会

委員長	長門 正貢(ながと まさつぐ)
委員	服部 真二(はっとり しんじ)
委員	原田 一之(はらだ かずゆき)

4. 監査委員会

委員長	尾崎 道明(おざき みちあき)
委員	定行 恭宏(さだゆき やすひろ)
委員	鈴木 雅子(すずき まさこ)
委員	山田メユミ(やまだ めゆみ)

5. 報酬委員会

委員長	斎藤 保(さいとう たもつ)
委員	長門 正貢(ながと まさつぐ)
委員	服部 真二(はっとり しんじ)

⑥ 会社組織図

(2018年7月1日 現在)

