

IV. 資料編 会社データ INDEX

1. 日本郵政株式会社の概要

1. 会社概要	96	6. 日本郵政(株)の 主要な関係会社	99
2. 株式について	96	7. 逓信病院	100
3. 従業員数	96	8. 宿泊施設	101
4. 役員一覧	97		
5. 会社組織図	98		

2. 日本郵便株式会社の概要

1. 会社概要	103	9. 主要な子会社	109
2. 経営理念	103	10. 郵便ポスト設置数	109
3. 株式について	103	11. 委託の状況	109
4. 従業員数	103	12. 郵便切手類販売所・ 印紙売りさばき所数	110
5. 役員一覧	104	13. 郵便事業用車両の保有台数	110
6. 会社組織図	105		
7. 支社の名称・所在地	106		
8. 都道府県別郵便局数	107		

3. 株式会社ゆうちょ銀行の概要

1. 会社概要	111	6. 会社組織図	113
2. 経営理念	111	7. 主な事業所	114
3. 株式について	111	8. 都道府県別店舗数	114
4. 従業員数	111	9. 都道府県別ATM設置台数	115
5. 役員一覧	112	10. 関連会社	115

4. 株式会社かんぽ生命保険の概要

1. 会社概要	116	5. 役員一覧	117
2. 経営理念	116	6. 会社組織図	118
3. 株式について	116	7. 主な支店	119
4. 従業員数	117	8. 子会社	119

1. 日本郵政株式会社の概要

1 会社概要

名称	日本郵政株式会社
英文会社名	JAPAN POST HOLDINGS Co., Ltd.
本社所在地	〒100-8798 東京都千代田区霞が関一丁目3番2号
電話番号	03-3504-4411 (日本郵政グループ代表番号)
資本金	3兆5,000億円
設立年月日	平成18年1月23日
設置根拠法	日本郵政株式会社法 (平成17年10月21日法律第98号)
事業内容	グループ会社に対する経営管理

2 株式について

1. 株式数

発行可能株式総数	600,000千株
発行済株式数	150,000千株
平成24年度末株主数	1名

2. 株主の氏名または名称

財務大臣	当社への出資状況	
	持株数	持株比率
	150,000千株	100%

3. 新株予約権等に関する事項

該当事項はありません。

3 従業員数

3,227名 (平成25年3月31日 現在)

注：従業員数は、日本郵政(株)から他社への出向者を含まず、他社から日本郵政(株)への出向者を含んでおります。また、臨時従業員は含んでおりません。

4 役員一覧

(平成25年7月1日 現在)

1. 取締役

取締役兼代表執行役社長……………西室 泰三(にしむろ たいぞう)	※日本郵便(株)取締役 (株)ゆうちょ銀行取締役 (株)かんぽ生命保険取締役
取締役兼代表執行役副社長……………鈴木 康雄(すずき やすお)	※日本郵便(株)取締役
取締役兼代表執行役副社長……………曾田 立夫(そだ たつお)	
取締役……………井澤 吉幸(いざわ よしゆき)	※(株)ゆうちょ銀行取締役兼代表執行役社長
取締役……………石井 雅実(いしい まさみ)	※(株)かんぽ生命保険取締役兼代表執行役社長
取締役……………高橋 亨(たかはし とおる)	※日本郵便(株)代表取締役社長兼執行役員社長
取締役(社外役員)……………笠間 治雄(かさま はるお)	※弁護士
取締役(社外役員)……………木村 恵司(きむら けいじ)	※三菱地所(株)取締役会長(代表取締役)
取締役(社外役員)……………野間光輪子(のま みわこ)	※日本ぐらし(株)代表取締役
取締役(社外役員)……………御手洗富士夫(みたらい ふじお)	※キャノン(株)代表取締役会長兼社長CEO
取締役(社外役員)……………三村 明夫(みむら あきお)	※新日鐵住金(株)相談役
取締役(社外役員)……………八木 柁(やぎ ただし)	※(株)共同通信会館常勤監査役
取締役(社外役員)……………渡 文明(わたり ふみあき)	※JXホールディングス(株)相談役

2. 執行役 (上記「1. 取締役」との兼務者を除く)

執行役副社長	厚木 進(あつき すすむ)	常務執行役	田中 進(たなか すすむ)
専務執行役	藤本 栄助(ふじもと えいすけ)		※(株)ゆうちょ銀行取締役兼執行役副社長
専務執行役	谷垣 邦夫(たにがき くにお)	常務執行役	千田 哲也(せんだ てつや)
専務執行役	篠田 政利(しのだ まさとし)		※(株)かんぽ生命保険常務執行役
常務執行役	中山 雅之(なかやま まさゆき)	執行役	山野 久雄(やまの ひさお)
	※日本郵便(株)専務執行役員	執行役	市倉 昇(いちくら のぼる)
常務執行役	勝野 成治(かつの せいじ)	執行役	奥 公彦(おく きみひこ)
常務執行役	福本 謙二(ふくもと けんじ)	執行役	井上 進(いのうえ すすむ)
常務執行役	原口 亮介(はらぐち りょうすけ)		※日本郵便(株)執行役員
常務執行役	諫山 親(いさやま ちかし)	執行役	斎藤 秀隆(さいとう ひでたか)
	※日本郵便(株)専務執行役員	執行役	櫻井 誠(さくらい まこと)
常務執行役	壺井 俊博(つぼい としひろ)		
	※日本郵便(株)専務執行役員		

3. 指名委員会

委員長	三村 明夫(みむら あきお)
委員	西室 泰三(にしむろ たいぞう)
委員	御手洗富士夫(みたらい ふじお)

4. 監査委員会

委員長	笠間 治雄(かさま はるお)
委員	野間光輪子(のま みわこ)
委員	八木 柁(やぎ ただし)

5. 報酬委員会

委員長	西室 泰三(にしむろ たいぞう)
委員	笠間 治雄(かさま はるお)
委員	渡 文明(わたり ふみあき)



6 日本郵政(株)の主要な関係会社

(平成25年3月31日 現在)

属性	会社名	所在地	資本金 (百万円)	事業の内容	設立年月日	議決権等の 所有割合
連結子会社	日本郵便(株)	東京都千代田区	100,000	郵便局事業、 郵便事業・物流業	平成19年10月1日	100.0% (0.0%)
	(株)ゆうちょ銀行	東京都千代田区	3,500,000	銀行業	平成18年9月1日	100.0% (0.0%)
	(株)かんぽ生命保険	東京都千代田区	500,000	生命保険業	平成18年9月1日	100.0% (0.0%)
	日本郵政スタッフ(株)	東京都港区	140	労働者派遣業	平成19年7月3日	100.0% (0.0%)
	ゆうせいチャレンジド(株)	東京都世田谷区	5	ビル清掃など	平成19年11月20日	100.0% (0.0%)
	JPホテルサービス(株)	埼玉県さいたま市	39	ホテル運営業務	平成8年12月26日	100.0% (0.0%)
	日本郵政インフォメーション テクノロジー(株)	東京都港区	150	通信ネットワークの維持・ 管理	昭和62年1月30日	100.0% (0.0%)
	(株)郵便局物販サービス	東京都江東区	100	物販事業、物販業務受託事業	平成19年9月11日	100.0% (100.0%)
	JPビルマネジメント(株)	東京都千代田区	150	建物の運営管理	平成23年4月1日	100.0% (100.0%)
	(株)JPロジサービス	大阪府大阪市	34	郵便物、宅配便およびメー ル便の作成および差出	昭和43年10月15日	67.6% (67.6%)
	JPビズメール(株)	東京都足立区	100	郵便物の作成および差出	平成18年2月1日	58.5% (58.5%)
	(株)JPメディアダイレクト	東京都港区	300	ダイレクトメディア開発事業	平成20年2月29日	51.0% (51.0%)
	日本郵便輸送(株)	東京都港区	18,250	貨物自動車運送事業	平成19年11月30日	100.0% (100.0%)
	JPサンキュウグローバル ロジスティクス(株)	東京都中央区	300	国際航空貨物運送に関する 貨物利用運送事業など	平成20年7月1日	60.0% (60.0%)
	かんぽシステム ソリューションズ(株)	東京都渋谷区	60	生命保険事業その他に対す る情報システムの設計、開 発、保守および運用業務の 受託	昭和60年3月8日	100.0% (100.0%)
持分法適用 関連会社	SDPセンター(株)	東京都中央区	2,000	銀行事務代行業	昭和55年5月28日	45.0% (45.0%)
	日本ATMビジネス サービス(株)	東京都新宿区	100	ATM運行管理	平成24年8月30日	35.0% (35.0%)

注：「議決権等の所有割合」欄の()内は連結子会社による間接所有の割合を内数で記載しています。

7

通信病院

(平成25年3月31日 現在)

施設名	所在地	電話番号
札幌通信病院	〒005-8798 北海道札幌市南区川沿14条1-5-1	011-571-5103
仙台通信病院	〒980-8798 宮城県仙台市青葉区中央4-5-1	022-268-3150
横浜通信病院	〒221-8798 神奈川県横浜市神奈川区西神奈川1-13-10	045-321-4782
東京通信病院	〒102-8798 東京都千代田区富士見2-14-23	03-5214-7111
新潟通信病院	〒950-8798 新潟県新潟市中央区八千代2-2-8	025-244-4700
富山通信病院	〒930-8798 富山県富山市鹿島町2-2-29	076-423-7727
名古屋通信病院	〒461-8798 愛知県名古屋市中区泉2-2-5	052-932-7151
京都通信病院	〒604-8798 京都府京都市中京区六角通新町西入西六角町109	075-241-7167
大阪北通信病院	〒530-8798 大阪府大阪市北区中崎1-1-6	06-6361-2071
神戸通信病院	〒651-8798 兵庫県神戸市中央区上筒井通6-2-43	078-232-7519
広島通信病院	〒730-8798 広島県広島市中区東白島町19-16	082-224-5355
徳島通信病院	〒770-8798 徳島県徳島市伊賀町3-19-2	088-623-8611
福岡通信病院	〒810-8798 福岡県福岡市中央区薬院2-6-11	092-741-0300
鹿児島通信病院	〒890-8798 鹿児島県鹿児島市下伊敷1-12-1	099-223-6013

8 宿泊施設

(平成25年7月1日 現在)

1.かんぽの宿

番号	名称	所在地	電話番号	客室数	備考
1	小樽	〒047-0154 北海道小樽市朝里川温泉2-670	0134-54-8511	21	かぜーる小樽併設
2	十勝川	〒080-0262 北海道河東郡音更町十勝川温泉北9-1	0155-46-2141	43	
3	一関	〒021-0101 岩手県一関市巖美町字宝竜147-5	0191-29-2131	55	
4	横手	〒013-0008 秋田県横手市睦成字城付1-20	0182-32-5055	42	
5	松島	〒981-0411 宮城県東松島市野蒜字南赤崎89-53	—	—	休館中
6	酒田	〒998-8588 山形県酒田市飯森山3-17-26	0234-31-4126	39	
7	郡山	〒963-1380 福島県郡山市熱海町熱海3-198	024-984-3511	36	
8	いわき	〒970-0103 福島県いわき市平藤間字柴崎60	0246-39-2670	59	
9	大洗	〒311-1301 茨城県東茨城郡大洗町磯浜町7986-2	029-267-3191	52	
10	潮来	〒311-2404 茨城県潮来市水原1830-1	0299-67-5611	56	
11	塩原	〒329-2921 栃木県那須塩原市塩原1256	0287-32-2845	39	
12	栃木喜連川温泉	〒329-1412 栃木県さくら市喜連川5296-1	028-686-2822	53	
13	草津	〒377-1794 群馬県吾妻郡草津町大字草津464-1051	0279-88-5761	48	
14	磯部	〒379-0135 群馬県安中市郷原22	027-385-6321	51	
15	寄居	〒369-1205 埼玉県大里郡寄居町末野2267	048-581-1165	51	
16	鴨川	〒296-0043 千葉県鴨川市西町1137	04-7092-1231	101	
17	旭	〒289-2525 千葉県旭市仁玉2280-1	0479-63-2161	61	
18	勝浦	〒299-5243 千葉県勝浦市鶴原2183-5	0470-76-3011	50	
19	青梅	〒198-0053 東京都青梅市駒木町3-668-2	0428-23-1171	52	
20	箱根	〒250-0522 神奈川県足柄下郡箱根町元箱根159	0460-84-9126	29	
21	石和	〒406-0021 山梨県笛吹市石和町松本348-1	055-262-3755	54	
22	柏崎	〒945-0846 新潟県柏崎市寿町2-15	—	—	休館中
23	諏訪	〒392-0001 長野県諏訪市大和2-15-16	0266-52-1551	36	
24	熱海(本館)	〒413-0016 静岡県熱海市水口町2-12-3	0557-83-6111	159	
	熱海(別館)	〒413-0016 静岡県熱海市水口町2-13-77	0557-83-6111	45	
25	修善寺	〒410-2411 静岡県伊豆市熊坂1257-4	0558-72-3151	32	
26	伊豆高原	〒413-0232 静岡県伊東市八幡野1104-5	0557-51-4400	59	
27	富山	〒939-2694 富山県富山市婦中町羽根5691-2	076-469-3135	40	
28	山代	〒922-0254 石川県加賀市山代温泉温泉通32-1	0761-77-1600	46	
29	福井	〒918-8026 福井県福井市測町43-17	0776-36-5793	33	
30	焼津	〒425-8533 静岡県焼津市浜当目1375-2	054-627-0661	40	
31	浜名湖三ヶ日	〒431-1496 静岡県浜松市北区三ヶ日町都筑2977-2	053-526-1201	41	
32	三ヶ根	〒444-0701 愛知県西尾市東幡豆町入会山1-221	0563-62-2650	32	
33	知多美浜	〒470-3233 愛知県知多郡美浜町奥田字砂原39	0569-87-1511	42	
34	恵那	〒509-7201 岐阜県恵那市大井町2709	0573-26-4600	54	
35	岐阜羽島	〒501-6323 岐阜県羽島市桑原町午南1041	058-398-2631	40	
36	鳥羽	〒517-0021 三重県鳥羽市安楽島町1200-7	0599-25-4101	58	
37	熊野	〒519-4324 三重県熊野市井戸町1020-7	0597-89-4411	27	
38	彦根	〒522-0002 滋賀県彦根市松原町3759	0749-22-8090	41	
39	舞鶴	〒624-0912 京都府舞鶴市上安224-5	—	—	休館中
40	富田林	〒584-0053 大阪府富田林市龍泉880-1	0721-33-0700	43	

番号	名称	所在地	電話番号	客室数	備考
41	大和平群	〒636-0905 奈良県生駒郡平群町上庄2-16-1	0745-45-0351	34	
42	奈良	〒630-8002 奈良県奈良市二条町3-9-1	0742-33-2351	40	
43	白浜	〒649-2211 和歌山県西牟婁郡白浜町1688-2	0739-42-2980	31	
44	紀伊田辺	〒646-8501 和歌山県田辺市目良24-1	0739-24-2900	52	
45	有馬	〒651-1401 兵庫県神戸市北区有馬町1617-1	078-904-0951	53	
46	赤穂	〒678-0215 兵庫県赤穂市御崎883-1	0791-43-7501	50	
47	淡路島	〒656-1711 兵庫県淡路市富島824	0799-82-1073	40	
48	皆生	〒683-0002 鳥取県米子市皆生新田3-1-7	0859-33-4421	35	
49	美作湯郷	〒707-0061 岡山県美作市中山674-7	0868-72-5551	35	
50	竹原	〒725-0002 広島県竹原市西野町442-2	0846-29-0141	40	
51	光	〒743-0005 山口県光市室積東ノ庄31-1	0833-78-1515	40	
52	湯田	〒753-0064 山口県山口市神田町1-42	083-922-5226	40	
53	観音寺	〒768-0031 香川県観音寺市池之尻町1101-4	0875-27-6161	55	
54	坂出	〒762-0017 香川県坂出市高屋町2048-91	0877-47-0531	41	
55	徳島	〒770-8071 徳島県徳島市八万町中津山3-70	088-625-1255	46	
56	道後	〒791-0101 愛媛県松山市溝辺町3-1	089-977-0460	54	
57	伊野	〒781-2128 高知県吾川郡いの町波川1569	088-892-1580	52	
58	北九州	〒808-0123 福岡県北九州市若松区大字有毛2829	093-741-1335	50	
59	柳川	〒832-0057 福岡県柳川市弥二郎町10-1	0944-72-6295	40	
60	島原	〒855-0824 長崎県島原市白山町8362-3	—	—	休館中
61	別府	〒874-0844 大分県別府市大字鶴見457	0977-66-1271	49	
62	日田	〒877-0074 大分県日田市中ノ島町685-6	0973-24-0811	53	
63	山鹿	〒861-0542 熊本県山鹿市志々岐2450	0968-43-5121	28	
64	阿蘇	〒869-2612 熊本県阿蘇市一の宮町宮地5936	0967-22-1122	66	
65	日南	〒889-2533 宮崎県日南市大字星倉2228-1	0987-22-5171	46	
66	那覇レクセンター	〒900-0001 沖縄県那覇市港町2-9-15	098-862-4740	70	

2. かんぽの郷

番号	名称	所在地	電話番号	客室数	備考
67	白山尾口	〒920-2331 石川県白山市瀬戸卯43-3	076-256-8080	53	コテージ含む
68	庄原	〒727-0004 広島県庄原市新庄町281-1	0824-73-1800	62	
69	宇佐	〒879-0452 大分県宇佐市大字川部1571-1	0978-37-2288	32	

3. ラフレさいたまなど

番号	名称	所在地	電話番号	客室数	備考
70	ラフレさいたま	〒330-0081 埼玉県さいたま市中央区新都心3-2	048-601-1111	186	
71	ゆうほうと世田谷レクセンター	〒157-0077 東京都世田谷区鎌田2-17-1	03-3709-0161	—	

注1: ご利用方法など、詳しくは直接、ご利用希望の宿泊施設またはかんぽの宿のお客さまサービス担当(電話: 0120-715294 平日9:30~17:30)にお問い合わせください。
注2: 各宿泊施設にて、災害時において自治体からの要請に基づき避難場所、入浴、食事などを提供することを事前に自治体との間で取り決めた災害協定を結んでいます(郡山を除く)。

2. 日本郵便株式会社の概要

1 会社概要

名称	日本郵便株式会社
英文名称	JAPAN POST Co., Ltd.
本社所在地	〒100-8798 東京都千代田区霞が関一丁目3番2号
電話番号	03-3504-4411 (日本郵政グループ代表番号)
資本金	1,000億円
設立年月日	平成19年10月1日
設置根拠法	日本郵便株式会社法(平成17年10月21日法律第100号)
事業内容	郵便業務、銀行窓口業務、保険窓口業務、印紙の売りさばき、地方公共団体からの受託業務、前記以外の銀行業、生命保険業および損害保険業の代理業務、国内・国際物流業、ロジスティクス事業、不動産業、物販業 など

2 経営理念

経営理念

「日本郵便は、全国津々浦々の郵便局と配達網等、その機能と資源を最大限に活用して、地域のニーズにあったサービスを安全、確実、迅速に提供し、人々の生活を生涯にわたって支援することで、触れ合いあふれる豊かな暮らしの実現に貢献します。」

- ・郵便、貯金、保険の郵政の基幹サービスを将来にわたりあまねく全国で提供します。
- ・社会の変化に的確に対応し生活を豊かにする革新的なサービス提供に挑戦します。
- ・企業がバナンスを確立し、コンプライアンスを徹底することにより、企業としての社会的責任を果たします。
- ・お客さまから愛され、地域から信頼、尊敬されるよう、社員一人ひとりが成長し続けます。

3 株式について

1. 株式数

発行済株式数	4,000千株
--------	---------

2. 株主の氏名または名称

日本郵政株式会社	当社への出資状況	
	持株数	持株比率
	4,000千株	100%

4 従業員数

200,601名(平成25年3月31日 現在)

注：従業員数は、日本郵便(株)から他社への出向者を含まず、他社から日本郵便(株)への出向者を含んでおります。また、臨時従業員は含んでおりません。

5 役員一覧

(平成25年7月1日 現在)

1. 取締役

代表取締役社長兼執行役員社長……………高橋 亨(たかはし とおる)	※日本郵政(株)取締役
代表取締役副社長兼執行役員副社長……………伊東 敏朗(いとう としろう)	
代表取締役副社長兼執行役員副社長……………斎尾 親徳(さいお ちかのり)	
取締役(社外役員)……………上島 清介(うえしま せいすけ)	※(元)ヤマハ(株)会長
取締役(社外役員)……………鈴木 康雄(すずき やすお)	※日本郵政(株)取締役兼代表執行役員副社長
取締役(社外役員)……………西室 泰三(にしむろ たいぞう)	※日本郵政(株)取締役兼代表執行役員社長
取締役(社外役員)……………横田 昌史(よこた まさふみ)	※東京電力(株)執行役 原子力損害賠償支援機構連絡調整室次長

2. 監査役

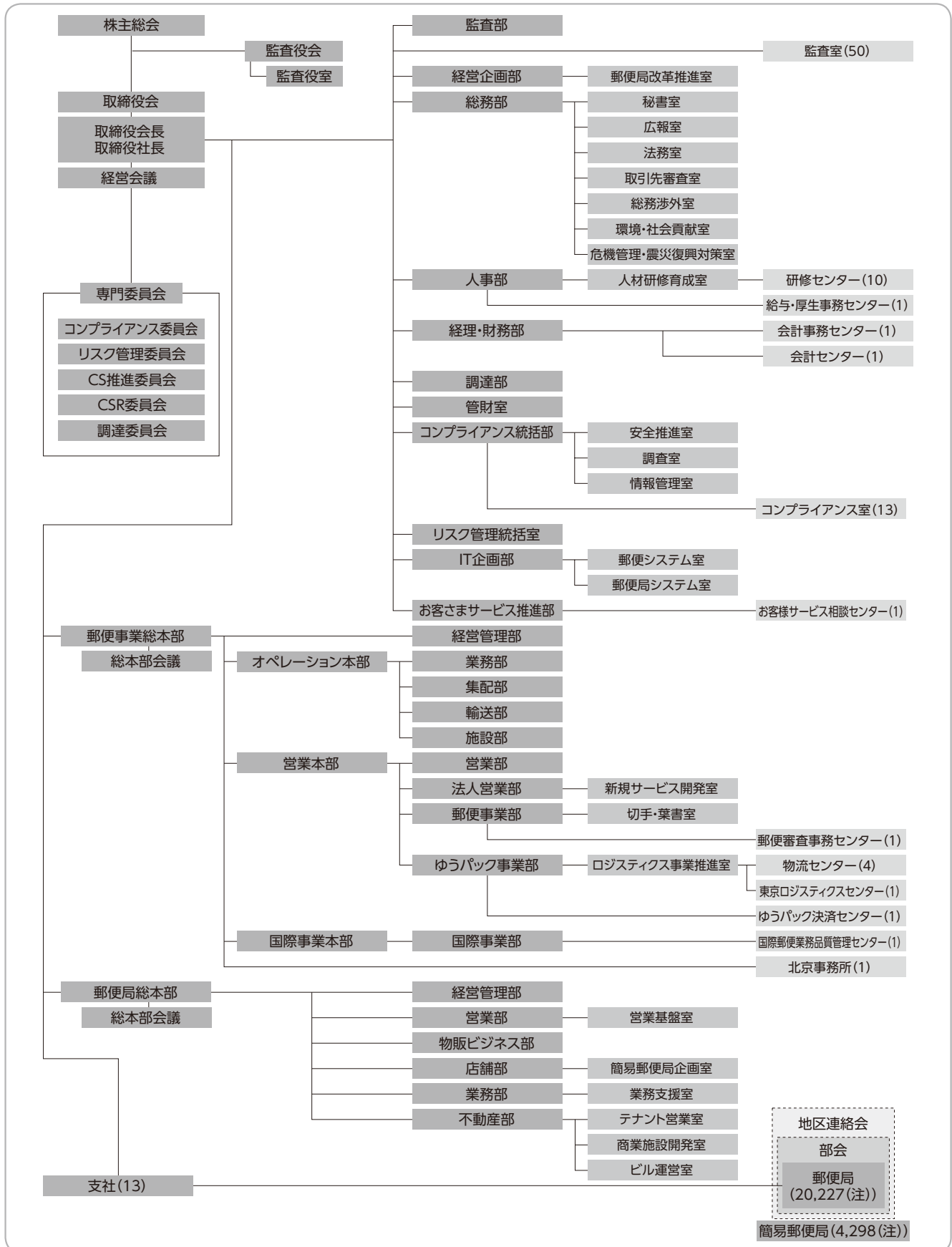
監査役	飯沼 春樹(いぬま はるき)	監査役	元女 久光(がんによ ひさみつ)
監査役	灰原 芳夫(はいばら よしお)		

3. 執行役員

専務執行役員	中山 雅之(なかやま まさゆき) ※日本郵政(株)常務執行役	執行役員	小野寺敦子(おのでら あつこ)
専務執行役員	壺井 俊博(つぼい としひろ) ※日本郵政(株)常務執行役	執行役員	大角 和輝(だいかく かずあき)
専務執行役員	上田 伸(うえだ しん)	執行役員	矢野 圭一(やの けいいち)
専務執行役員	諫山 親(いさやま ちかし) ※日本郵政(株)常務執行役	執行役員	和田 浩司(わだ こうじ)
常務執行役員	河村 学(かわむら まなぶ)	執行役員	井上 進(いのうえ すずむ)
常務執行役員	星野 哲(ほしの さとし) ※(株)ゆうちょ銀行常務執行役	執行役員	※日本郵政(株)執行役
常務執行役員	上沼 雄治(うえぬま ゆうじ)	執行役員	井上 修三(いのうえ しゅうぞう)
常務執行役員	福田 聖輝(ふくだ せいき)	執行役員	辰巳 宏行(たつみ ひろゆき)
常務執行役員	宮崎順一郎(みやざき じゅんいちろう)	執行役員	山本龍太郎(やまもと りゅうたろう)
常務執行役員	中島 久治(なかじま ひさはる)	執行役員	白土 恵一(しらと けいいち)
常務執行役員	大部 修司(おおぶ しゅうじ)	執行役員	樋口 良行(ひぐち よしゆき)
常務執行役員	中島 直樹(なかしま なおき)	執行役員	佐々木健次(ささき けんじ)
常務執行役員	稲澤 徹(いなさわ とおる)	執行役員	河本 泰彰(かわもと ひろあき)
		執行役員	福本 誠(ふくもと まこと)
		執行役員	※(株)ゆうちょ銀行執行役
		執行役員	荒若 仁(あらわか ひとし)
		執行役員	矢崎 敏幸(やざき としゆき)
		執行役員	立林 理(たてばやし さとる)
		執行役員	鶴田 信夫(つるだ のぶお)

6 会社組織図

(平成25年7月1日 現在)



(注)直営郵便局および簡易郵便局の数は、平成25年3月31日現在です。

IV 資料編 会社データ

V 資料編 財務データ

VI 資料編 その他

7

支社の名称・所在地

(平成25年7月1日 現在)

支社名	所在地
北海道支社	〒060-8797 北海道札幌市中央区北二条西4-3
東北支社	〒980-8797 宮城県仙台市青葉区一番町1-1-34
関東支社	〒330-9797 埼玉県さいたま市中央区新都心3-1
東京支社	〒106-8797 東京都港区麻布台1-6-19
南関東支社	〒231-8694 神奈川県横浜市中区桜木町1-1
信越支社	〒380-8797 長野県長野市栗田801
北陸支社	〒920-8797 石川県金沢市尾張町1-1-1
東海支社	〒469-8797 愛知県名古屋市中区丸の内3-2-5
近畿支社	〒530-8797 大阪府大阪市中央区北浜東3-9
中国支社	〒730-8797 広島県広島市中区東白島町19-8
四国支社	〒790-8797 愛媛県松山市宮田町8-5
九州支社	〒860-8797 熊本県熊本市中央区城東町1-1
沖縄支社	〒900-8797 沖縄県那覇市東町26-29

(平成25年3月31日 現在)

都道府県	営業中の郵便局				閉鎖中の郵便局				計
	直営の郵便局		簡易郵便局	小計	直営の郵便局		簡易郵便局	小計	
	郵便局	分室			郵便局	分室			
北海道	1,215	0	284	1,499	0	0	16	16	1,515
青森県	267	0	94	361	0	0	1	1	362
岩手県	299	1	114	414	9	0	10	19	433
宮城県	346	0	84	430	17	0	9	26	456
秋田県	273	0	126	399	0	0	2	2	401
山形県	289	0	105	394	0	0	4	4	398
福島県	409	0	106	515	23	0	10	33	548
茨城県	466	0	53	519	0	0	3	3	522
栃木県	312	0	45	357	0	0	2	2	359
群馬県	302	0	38	340	0	0	0	0	340
埼玉県	624	0	19	643	0	0	0	0	643
千葉県	689	0	34	723	0	0	0	0	723
神奈川県	751	0	12	763	0	0	3	3	766
山梨県	202	0	60	262	0	0	6	6	268
東京都	1,492	2	6	1,500	12	0	0	12	1,512
新潟県	535	2	138	675	0	0	9	9	684
長野県	445	0	199	644	0	0	16	16	660
富山県	213	0	75	288	0	0	4	4	292
石川県	254	1	70	325	0	0	3	3	328
福井県	210	0	33	243	0	0	0	0	243
岐阜県	355	0	90	445	0	0	12	12	457
静岡県	484	0	99	583	0	0	20	20	603
愛知県	836	3	78	917	0	0	16	16	933
三重県	372	0	87	459	0	0	8	8	467
滋賀県	229	0	29	258	0	0	3	3	261
京都府	441	0	33	474	1	0	1	2	476
大阪府	1,086	5	30	1,121	0	0	1	1	1,122
兵庫県	840	2	119	961	0	0	4	4	965
奈良県	241	0	80	321	0	0	2	2	323
和歌山県	263	0	54	317	0	0	0	0	317
鳥取県	147	0	96	243	0	0	4	4	247
島根県	257	0	119	376	0	0	3	3	379
岡山県	418	2	105	525	0	0	9	9	534
広島県	582	1	117	700	0	0	4	4	704

都道府県	営業中の郵便局				閉鎖中の郵便局				計
	直営の郵便局		簡易郵便局	小計	直営の郵便局		簡易郵便局	小計	
	郵便局	分室			郵便局	分室			
山口県	354	1	59	414	0	0	6	6	420
徳島県	203	0	30	233	0	0	6	6	239
香川県	189	0	28	217	0	0	10	10	227
愛媛県	317	0	77	394	0	0	6	6	400
高知県	229	0	90	319	0	0	4	4	323
福岡県	717	0	95	812	0	0	2	2	814
佐賀県	166	0	40	206	0	0	1	1	207
長崎県	310	0	137	447	0	0	1	1	448
熊本県	391	0	176	567	0	0	2	2	569
大分県	307	0	91	398	1	0	3	4	402
宮崎県	196	0	112	308	0	0	2	2	310
鹿児島県	436	2	279	717	0	0	4	4	721
沖縄県	181	2	21	204	0	0	0	0	204
全国計	20,140	24 ^(注1)	4,066	24,230	63	0	232 ^(注2)	295 ^(注3)	24,525

※「簡易郵便局」は、委託契約により営業している郵便局。

「閉鎖中の郵便局」は、一時閉鎖としてお客さまにお知らせをして窓口業務を休止している郵便局。

(注1) 24局のうち1局については、受託者の都合などにより、一時閉鎖している簡易郵便局の応急措置として暫定的に設置しているもの。

(注2) 簡易郵便局が閉鎖となっている地域におけるサービス提供の取り組みは以下のとおり。

渉外社員の出張サービス実施箇所数	移動郵便局(2台)によるサービス実施箇所数
47	3

移動郵便局のうち1台については、現在被災地対応のため一時休止中。

(注3) 「閉鎖中の郵便局」の内訳は、以下のとおり。

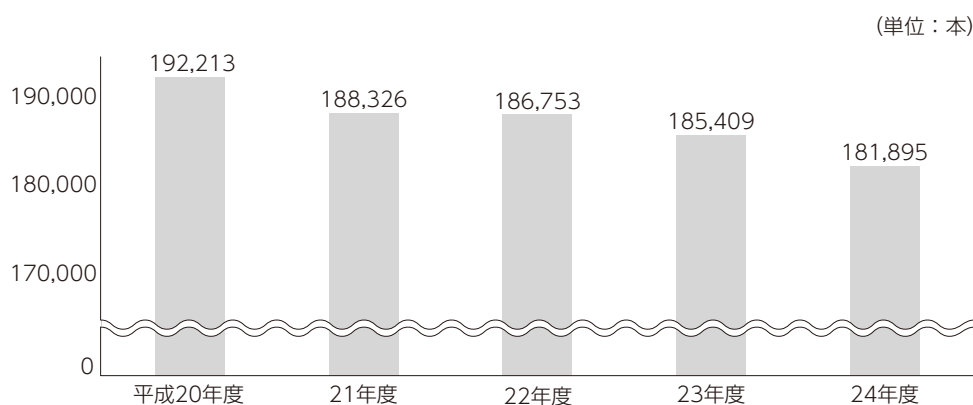
	東日本大震災の影響により閉鎖	東日本大震災以外の理由により閉鎖	合計
直営郵便局	49	14	63
簡易郵便局	20	212	232

9 主要な子会社

(平成25年3月31日 現在)

属性	会社名	所在地	資本金 (百万円)	事業の内容	設立年月日	日本郵便(株) の出資比率	議決権等の 所有割合
連結子会社	(株)郵便局物販サービス	東京都江東区	100	物販事業、物販業務受託事業	平成19年 9月11日	100.0%	100.0%
	JPビルマネジメント(株)	東京都千代田区	150	賃貸用建物の運営管理	平成23年 4月 1日	100.0%	100.0%
	(株)JPロジサービス	大阪府大阪市	34	郵便物、宅配便および メール便の作成ならびに差出	昭和43年10月15日	67.6%	67.6%
	JPビズメール(株)	東京都足立区	100	郵便物等の発送代行事業	平成18年 2月 1日	51.0%	58.5%
	(株)JPメディアダイレクト	東京都港区	300	ダイレクトメールの 企画、開発、販売事業 商品発送代行事業	平成20年 2月29日	51.0%	51.0%
	日本郵便輸送(株)	東京都港区	18,250	貨物自動車運送事業	平成19年11月30日	100.0%	100.0%
	JPサンキュウグローバル ロジスティクス(株)	東京都中央区	300	国際航空貨物運送に関する 貨物利用運送事業など	平成20年 7月 1日	60.0%	60.0%

10 郵便ポスト設置数



11 委託の状況

日本郵便(株)においては、その業務の一部を外部へ委託しました。

■ 郵便物などの運送などの委託

郵便物運送委託法(昭和24年法律第284号)に基づくものその他郵便物などの取集、運送および配達運送業者などへの委託状況は、次のとおりです。

(単位：百万円)

区 別	平成22年度	平成23年度	平成24年度
集配運送委託費	206,604	198,258	172,044

注：集配運送委託費の金額には、郵便物などの取集、運送および配達を運送業者などに委託する場合に支払う経費のほか、集配作業所の借入経費、有料道路の通行料など、受託者が郵便物などの取集、運送および配達のために係る諸経費を含んでいます。

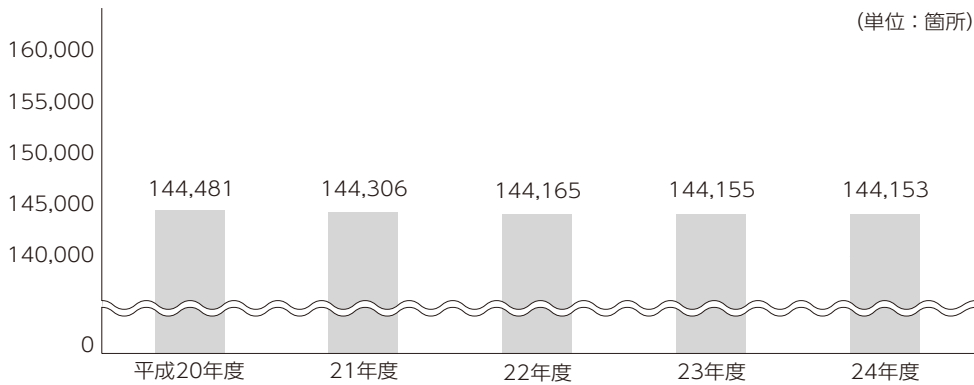
■ 郵便切手類の販売などの委託

郵便切手類販売所等に関する法律(昭和24年法律第91号)に基づくものその他郵便切手類の販売などの委託状況は、次のとおりです。

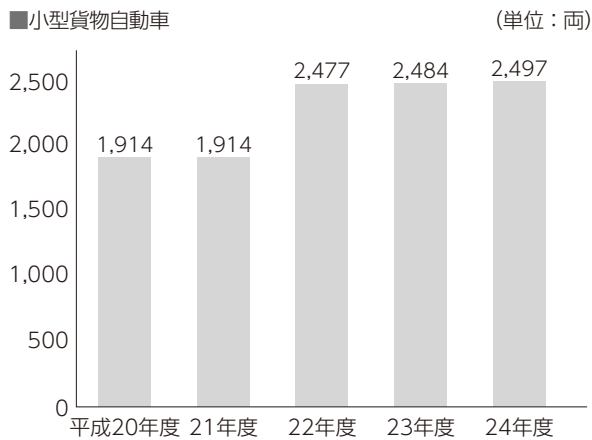
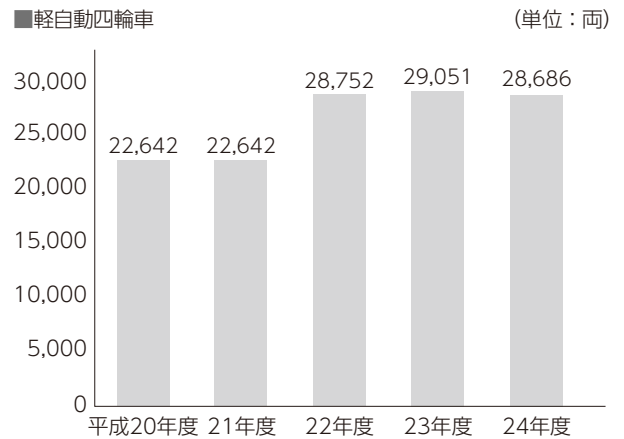
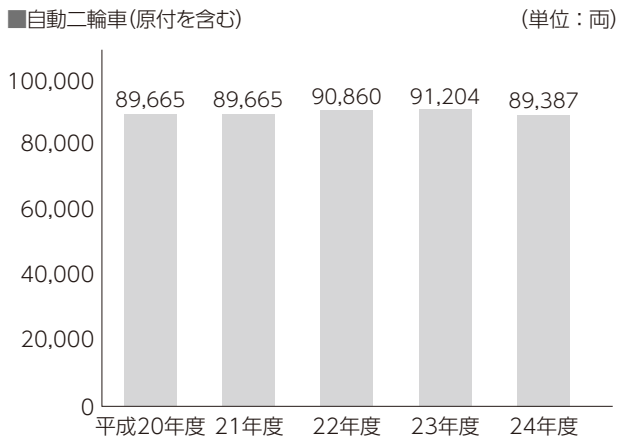
(単位：百万円)

区 別	平成22年度	平成23年度	平成24年度
郵便切手類販売所 取扱手数料	20,317	19,655	18,960

12 郵便切手類販売所・印紙売りさばき所数



13 郵便事業用車両の保有台数



3. 株式会社ゆうちょ銀行の概要

1 会社概要

名称	株式会社ゆうちょ銀行
英文名称	JAPAN POST BANK Co., Ltd.
本社所在地	〒100-8798 東京都千代田区霞が関一丁目3番2号
電話番号	03-3504-4411 (日本郵政グループ代表番号)
資本金	3兆5,000億円
設立年月日	平成18年9月1日 平成19年10月1日に「株式会社ゆうちょ」から「株式会社ゆうちょ銀行」に商号変更
事業内容	銀行業
金融機関コード	9900

2 経営理念

経営理念

お客さまの声を明日への羅針盤とする
「最も身近で信頼される銀行」を目指します。

「信頼」 法令等を遵守し、お客さまを始め、市場、株主、社員との信頼、社会への貢献を大切にします

「変革」 お客さまの声・環境の変化に応じ、経営・業務の変革に真摯に取り組んでいきます

「効率」 お客さま志向の商品・サービスを追求し、スピードと効率性の向上に努めます

「専門性」 お客さまの期待に応えるサービスを目指し、不断に専門性の向上を図ります

3 株式について

1. 株式数

発行済株式数	150,000千株
--------	-----------

2. 株主の氏名または名称

日本郵政株式会社	当社への出資状況	
	持株数	持株比率
	150,000千株	100%

4 従業員数

12,922人 (平成25年3月31日 現在)

注：従業員数は、(株)ゆうちょ銀行から他社への出向者を含まず、他社から(株)ゆうちょ銀行への出向者を含んでおります。
また、嘱託および臨時従業員は含んでおりません。

5 役員一覧

(平成25年7月1日 現在)

1. 取締役

取締役兼代表執行役社長	井澤 吉幸(いざわ よしゆき)	※日本郵政(株)取締役
取締役兼代表執行役副社長	米澤 友宏(よねざわ ともひろ)	
取締役兼執行役副社長	田中 進(たなか すすむ)	※日本郵政(株)常務執行役
取締役(社外役員)	正田 文男(まさだ ふみお)	※元日本生命保険相互会社取締役副社長
取締役(社外役員)	杵淵 敦(きねぶち あつし)	※元野村アセットマネジメント(株)取締役副社長
取締役(社外役員)	有田 知徳(ありた ともよし)	※弁護士
取締役(社外役員)	西室 泰三(にしむろ たいぞう)	※日本郵政(株)取締役兼代表執行役社長

2. 執行役 (上記「1. 取締役」との兼務者を除く)

執行役副社長	間瀬 朝久(ませ ともひさ)	執行役	牧野 洋子(まきの ようこ)
専務執行役	池田 修一(いけだ しゅういち)	執行役	天羽 邦彦(あまは くにひこ)
専務執行役	村島 正浩(むらしま まさひろ)	執行役	若井 真人(わかい まさと)
専務執行役	山田 博(やまだ ひろし)	執行役	相田 雅哉(あいだ まさや)
常務執行役	向井 理希(むかい りき)	執行役	天野 勝美(あまの かつみ)
常務執行役	星野 哲(ほしの さとし)	執行役	宇野 陽一(うの よういち)
	※日本郵便(株)常務執行役員	執行役	矢野 晴巳(やの はるみ)
常務執行役	志々見寛一(ししみ ひろいち)	執行役	堀 康幸(ほり やすゆき)
常務執行役	小町 千治(こまち ちはる)	執行役	若櫻 徳男(わかさ のりお)
		執行役	西森 正広(にしもり まさひろ)
		執行役	新村 真(しんむら まこと)
		執行役	林 鈴憲(はやし すずのり)
		執行役	福本 誠(ふくもと まこと)
			※日本郵便(株)執行役員

3. 指名委員会

委員長	西室 泰三(にしむろ たいぞう)	委員	正田 文男(まさだ ふみお)
委員	井澤 吉幸(いざわ よしゆき)	委員	杵淵 敦(きねぶち あつし)
委員	米澤 友宏(よねざわ ともひろ)		

4. 監査委員会

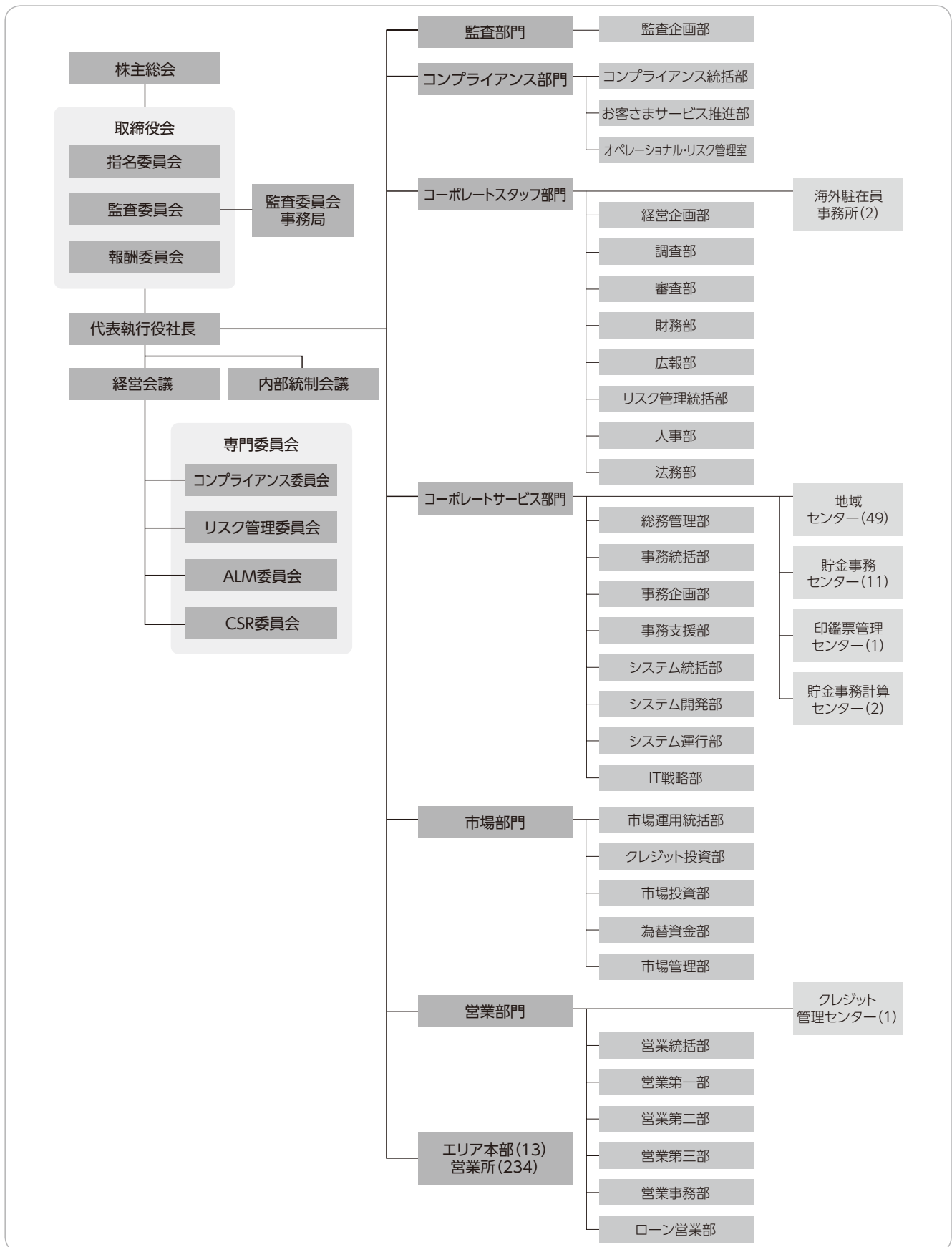
委員長	有田 知徳(ありた ともよし)	委員	杵淵 敦(きねぶち あつし)
委員	正田 文男(まさだ ふみお)		

5. 報酬委員会

委員長	西室 泰三(にしむろ たいぞう)	委員	正田 文男(まさだ ふみお)
委員	井澤 吉幸(いざわ よしゆき)	委員	杵淵 敦(きねぶち あつし)
委員	米澤 友宏(よねざわ ともひろ)		

6 会社組織図

(平成25年7月1日 現在)



IV 資料編 会社データ

V 資料編 財務データ

VI 資料編 その他

7 主な事業所

本社、営業所234

(平成25年3月31日 現在)

名称	所在地		電話番号
札幌支店	〒060-0002	北海道札幌市中央区北二条西4-3	011-214-4300
仙台支店	〒980-8711	宮城県仙台市青葉区一番町1-3-3	022-267-8275
さいたま支店	〒336-8799	埼玉県さいたま市南区別所7-1-12	048-864-7317
本店	〒100-8996	東京都千代田区丸の内2-7-2	03-3284-9618
長野支店	〒380-8799	長野県長野市南県町1085-4	026-226-2550
金沢支店	〒920-8799	石川県金沢市三社町1-1	076-224-3844
名古屋支店	〒460-8799	愛知県名古屋市中区大須3-1-10	052-261-6728
大阪支店	〒530-0001	大阪府大阪市北区梅田1-3-1 大阪駅前第一ビル2階	06-6347-8112
広島支店	〒730-0011	広島県広島市中区基町6-36	082-222-1315
松山支店	〒790-8799	愛媛県松山市三番町3-5-2	089-941-0820
熊本支店	〒860-0846	熊本県熊本市中央区城東町1-1	096-328-5163
那覇支店	〒900-0015	沖縄県那覇市久茂地1-1-1	098-867-8802

注：1 平成25年5月7日から、大阪支店は次の所在地に移転しました。
大阪府大阪市北区梅田3-2-4

8 都道府県別店舗数

(平成25年3月31日 現在)(単位：店、局)

都道府県	本支店	出張所	銀行代理業者		総店舗数
			郵便局	簡易郵便局	
北海道	1	4	1,210	280	1,495
青森県	0	2	265	94	361
岩手県	0	1	307	117	425
宮城県	1	1	360	86	448
秋田県	0	1	273	126	400
山形県	0	1	288	105	394
福島県	0	3	430	113	546
茨城県	0	3	463	54	520
栃木県	0	2	309	45	356
群馬県	0	3	299	38	340
埼玉県	1	16	606	18	641
千葉県	0	13	675	34	722
神奈川県	0	31	719	12	762
山梨県	0	1	200	59	260
東京都	1	40	1,451	6	1,498
新潟県	0	3	534	138	675
長野県	1	2	441	195	639
富山県	0	2	210	75	287
石川県	1	0	252	70	323
福井県	0	1	209	31	241
岐阜県	0	2	353	82	437
静岡県	0	5	478	83	566
愛知県	1	13	822	75	911
三重県	0	2	370	84	456
滋賀県	0	1	228	30	259
京都府	0	4	437	33	474
大阪府	1	23	1,062	30	1,116
兵庫県	0	12	828	119	959
奈良県	0	2	239	80	321

都道府県	本店	出張所	銀行代理業者		総店舗数
			郵便局	簡易郵便局	
和歌山県	0	1	262	54	317
鳥取県	0	1	146	95	242
島根県	0	1	256	119	376
岡山県	0	2	416	105	523
広島県	1	3	579	117	700
山口県	0	3	352	59	414
徳島県	0	1	202	30	233
香川県	0	2	187	26	215
愛媛県	1	1	314	76	392
高知県	0	1	228	88	317
福岡県	0	4	711	94	809
佐賀県	0	1	165	38	204
長崎県	0	2	308	137	447
熊本県	1	1	389	177	568
大分県	0	2	306	92	400
宮崎県	0	1	195	112	308
鹿児島県	0	1	437	279	717
沖縄県	1	0	180	20	201
全国合計	12	222	19,951	4,030	24,215

注1：郵便局数は銀行代理業を営む営業所または事務所数です。(分室を含みます)

注2：簡易郵便局数は(株)ゆうちょ銀行の銀行代理業務の委託を受けた日本郵便(株)が当該業務を再委託している営業所または事務所数です。

注3：移動郵便局(愛知県・徳島県)の郵便局数(2分室)については、上記数値に含みません。

9 都道府県別ATM設置台数

(平成25年3月31日 現在)(単位:台)

都道府県	設置台数
北海道	1,683
青森県	317
岩手県	345
宮城県	507
秋田県	314
山形県	322
福島県	500
茨城県	577
栃木県	369
群馬県	355
埼玉県	949
千葉県	963
神奈川県	1,178
山梨県	223
東京都	2,545
新潟県	644

都道府県	設置台数
長野県	536
富山県	251
石川県	322
福井県	243
岐阜県	415
静岡県	584
愛知県	1,145
三重県	425
滋賀県	291
京都府	585
大阪府	1,587
兵庫県	1,134
奈良県	296
和歌山県	297
鳥取県	165
島根県	290

都道府県	設置台数
岡山県	512
広島県	783
山口県	437
徳島県	234
香川県	246
愛媛県	406
高知県	274
福岡県	1,012
佐賀県	215
長崎県	377
熊本県	471
大分県	355
宮崎県	233
鹿児島県	500
沖縄県	257
全国合計	26,669

10 関連会社

(平成25年3月31日 現在)

会社名	所在地	資本金 (百万円)	事業の内容	設立年月日	(株)ゆうちょ銀行 の出資比率	議決権等の 所有割合
SDPセンター(株)	東京都中央区	2,000	銀行事務代行業	昭和55年5月28日	45.0%	45.0%
日本ATM ビジネスサービス(株)	東京都新宿区	100	現金自動入出金機などの 現金装填および回収 ならびに管理業務	平成24年8月30日	35.0%	35.0%

4. 株式会社かんぽ生命保険の概要

1 会社概要

名称 株式会社かんぽ生命保険
英文会社名 JAPAN POST INSURANCE Co.,Ltd.
本社所在地 〒100-8798 東京都千代田区霞が関一丁目3番2号
電話番号 03-3504-4411 (日本郵政グループ代表番号)
資本金 5,000億円
設立年月日 平成18年9月1日
平成19年10月1日に「株式会社かんぽ」から「株式会社かんぽ生命保険」に商号変更
事業内容 生命保険業

2 経営理念

経営理念

お客さまとともに未来を見つめて「最も身近で、最も信頼される保険会社」を目指します。
この経営理念を実現するため、かんぽ生命は各ステークホルダーの皆さまに対して以下の項目を約束します。

お客さまへの約束

お客さまとのふれあいを大切にします。分かりやすく利用しやすい商品とサービスを提供します。お客さまから安心いただけるよう、正確な情報の提供を行います。

株主への約束

株主の附託に応え、継続的な企業価値の向上を目指します。適切なリスク管理により、健全な経営を実現します。株主、投資家の皆さまと密接なコミュニケーションを図ります。

社会への約束

コンプライアンスを最重要視した業務運営を行います。健康づくりに積極的に貢献します。人と環境にやさしい事業運営に努めます。

事業パートナーへの約束

緊密な連携ときめ細かな支援により、共に成長する関係を築きます。事業パートナーと一体となって商品とサービスの提供、品質改善を推進します。日本郵政グループの一員としてブランド価値の向上を目指します。

社員への約束

明るく働き甲斐のある職場環境を作ります。社員ひとりひとりを尊重し、等しくチャンスを提供します。社員の能力向上を積極的に支援します。

3 株式について

1. 株式数

発行済株式数	20,000千株
--------	----------

2. 株主の氏名または名称

日本郵政株式会社	当社への出資状況	
	持株数	持株比率
	20,000千株	100%

4 従業員数

6,789名(平成25年3月31日 現在)

注：従業員数は(株)かんぽ生命保険から他社への出向者を含まず、他社から(株)かんぽ生命保険への出向者を含んでおります。
また、嘱託および臨時従業員は含んでおりません。

5 役員一覧

(平成25年7月1日 現在)

1. 取締役

取締役兼代表執行役社長……………石井 雅実(いしい まさみ)	※日本郵政(株)取締役
取締役兼代表執行役副社長……………南方 敏尚(みなかた としひさ)	
取締役(社外役員)……………日野 正晴(ひの まさはる)	※弁護士
取締役(社外役員)……………越田 弘志(こしだ ひろし)	※大和証券投資信託委託(株)顧問
取締役(社外役員)……………勝島 敏明(かつしま としあき)	※公認会計士
取締役(社外役員)……………西室 泰三(にしむろ たいぞう)	※日本郵政(株)取締役兼代表執行役社長

2. 執行役 (上記「1. 取締役」との兼務者を除く)

執行役副社長	栗倉 章仁(あわくら しょうじ)	執行役	佐藤 正典(さとう まさのり)
専務執行役	井戸 潔(いど きよし)	執行役	奈良 知明(なら ともあき)
専務執行役	安西 章(あんざい あきら)	執行役	井戸 良彦(いど よしひこ)
常務執行役	池田 佳史(いけだ よしふみ)	執行役	安藤 伸次(あんどう しんじ)
常務執行役	衣川 和秀(きぬがわ かずひで)	執行役	久富 弘幸(くとみ ひろゆき)
常務執行役	堀金 正章(ほりがね まさあき)	執行役	徳茂 雅之(とくしげ まさゆき)
常務執行役	藤本 清貴(ふじもと きよたか)	執行役	加藤 進康(かとう のぶやす)
常務執行役	堀家 吉人(ほりいえ よしと)	執行役	西川 康孝(にしかわ やすたか)
常務執行役	杉森 正彦(すぎもり まさひこ)	執行役	久保 紀(くぼ おさむ)
常務執行役	植平 光彦(うえひら みつひこ)		
常務執行役	千田 哲也(せんだ てつや)		
	※日本郵政(株)常務執行役		

3. 指名委員会

委員長	西室 泰三(にしむろ たいぞう)	委員	日野 正晴(ひの まさはる)
委員	石井 雅実(いしい まさみ)	委員	越田 弘志(こしだ ひろし)
委員	南方 敏尚(みなかた としひさ)		

4. 監査委員会

委員長	日野 正晴(ひの まさはる)	委員	勝島 敏明(かつしま としあき)
委員	越田 弘志(こしだ ひろし)		

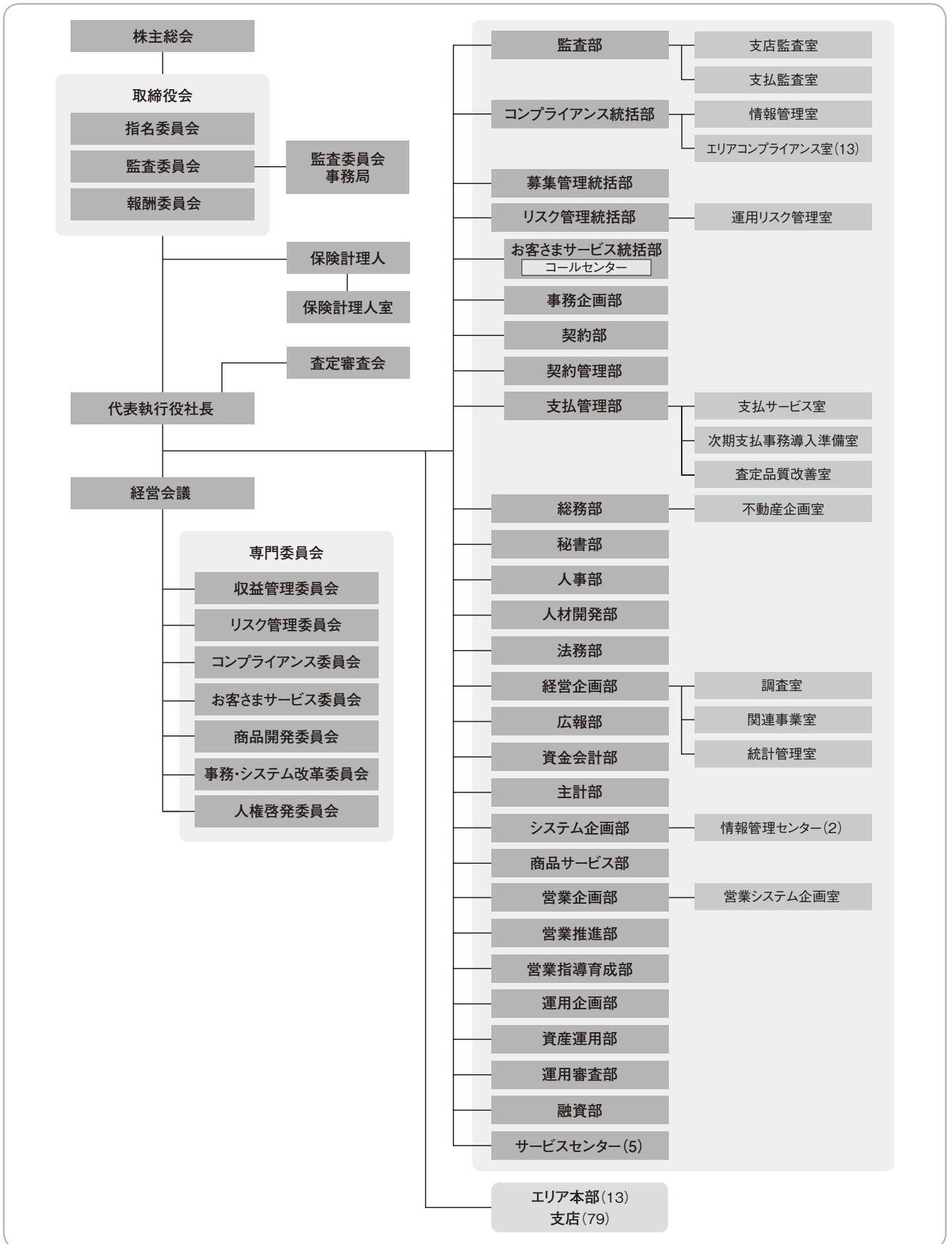
5. 報酬委員会

委員長	西室 泰三(にしむろ たいぞう)	委員	越田 弘志(こしだ ひろし)
委員	石井 雅実(いしい まさみ)	委員	勝島 敏明(かつしま としあき)
委員	南方 敏尚(みなかた としひさ)		

6

会社組織図

(平成25年7月1日 現在)



7 主な支店

(平成25年7月1日 現在)

支店名	所在地	電話番号
札幌支店	〒060-0041 北海道札幌市中央区大通東2-1	011-221-6375
仙台支店	〒980-8797 宮城県仙台市青葉区一番町1-1-34	022-267-7851
さいたま支店	〒330-9797 埼玉県さいたま市中央区新都心3-1	048-600-2073
横浜支店	〒231-8799 神奈川県横浜市中区日本大通5-3	045-212-3967
東京支店	〒105-0001 東京都港区虎ノ門3-17-1	03-6402-6515
長野支店	〒380-8797 長野県長野市栗田801	026-231-2348
金沢支店	〒920-8797 石川県金沢市尾張町1-1-1	076-220-3177
名古屋支店	〒469-8797 愛知県名古屋市中区丸の内3-2-5	052-963-6357
大阪支店	〒530-8797 大阪府大阪市中央区北浜東3-9	06-6944-5516
広島支店	〒730-8797 広島県広島市中区東白島町19-8	082-224-5165
松山支店	〒790-8797 愛媛県松山市宮田町8-5	089-936-5274
熊本支店	〒860-8797 熊本県熊本市中央区城東町1-1	096-328-5419
那覇支店	〒900-8799 沖縄県那覇市壺川3-3-8	098-833-5518

他66支店

8 子会社

(平成25年3月31日 現在)

属性	会社名	所在地	資本金 (百万円)	事業の内容	設立年月日	(株)かんぽ生命 保険の出資比率	議決権等の 所有割合
連結子会社	かんぽシステム ソリューションズ(株)	東京都渋谷区	60	情報システムの設計、開発、 保守および運用業務の受託	昭和60年3月8日	100.0%	100.0%