

# IV. 資料編 会社データ INDEX

## 1. 日本郵政グループの経営理念など

- |                |    |                |    |
|----------------|----|----------------|----|
| 1. グループ経営理念 …… | 90 | 3. グループ行動憲章 …… | 90 |
| 2. グループ経営方針 …… | 90 |                |    |

## 2. 日本郵政株式会社の概要

- |              |    |                           |    |
|--------------|----|---------------------------|----|
| 1. 会社概要 ……   | 91 | 6. 日本郵政(株)の<br>主要な関係会社 …… | 94 |
| 2. 株式について …… | 91 | 7. 通信病院 ……                | 95 |
| 3. 従業員数 ……   | 91 | 8. 宿泊施設 ……                | 96 |
| 4. 役員一覧 ……   | 92 |                           |    |
| 5. 会社組織図 ……  | 93 |                           |    |

## 3. 郵便局株式会社の概要

- |              |    |                 |     |
|--------------|----|-----------------|-----|
| 1. 会社概要 ……   | 98 | 6. 会社組織図 ……     | 100 |
| 2. 経営理念 ……   | 98 | 7. 支社の名称・所在地 …… | 101 |
| 3. 株式について …… | 98 | 8. 都道府県別郵便局数 …… | 102 |
| 4. 従業員数 ……   | 98 | 9. 子会社 ……       | 103 |
| 5. 役員一覧 ……   | 99 |                 |     |

## 4. 郵便事業株式会社の概要

- |                 |     |                               |     |
|-----------------|-----|-------------------------------|-----|
| 1. 会社概要 ……      | 104 | 8. 都道府県別支店数 ……                | 107 |
| 2. 経営理念 ……      | 104 | 9. 主要な子会社 ……                  | 108 |
| 3. 株式について ……    | 104 | 10. 郵便ポスト設置数 ……               | 108 |
| 4. 従業員数 ……      | 105 | 11. 委託の状況 ……                  | 108 |
| 5. 役員一覧 ……      | 105 | 12. 郵便切手類販売所・<br>印紙売りさばき所数 …… | 109 |
| 6. 会社組織図 ……     | 106 | 13. 車両の保有台数 ……                | 109 |
| 7. 支社の名称・所在地 …… | 107 |                               |     |

## 5. 株式会社ゆうちょ銀行の概要

- |              |     |                    |     |
|--------------|-----|--------------------|-----|
| 1. 会社概要 ……   | 110 | 6. 会社組織図 ……        | 112 |
| 2. 経営理念 ……   | 110 | 7. 主な事業所 ……        | 113 |
| 3. 株式について …… | 110 | 8. 都道府県別店舗数 ……     | 113 |
| 4. 従業員数 ……   | 110 | 9. 都道府県別ATM設置台数 …… | 114 |
| 5. 役員一覧 ……   | 111 | 10. 関連会社 ……        | 114 |

## 6. 株式会社かんぽ生命保険の概要

- |              |     |                  |     |
|--------------|-----|------------------|-----|
| 1. 会社概要 ……   | 115 | 5. 役員一覧 ……       | 116 |
| 2. 経営理念 ……   | 115 | 6. 会社組織図 ……      | 117 |
| 3. 株式について …… | 115 | 7. 主な支店(統括支店) …… | 118 |
| 4. 従業員数 ……   | 116 | 8. 子会社 ……        | 118 |

# 1. 日本郵政グループの経営理念など

## 1 グループ経営理念

これまで公の機関として培った安心、信頼を礎として、民間企業としての創造性、効率性を最大限発揮し、お客さまの期待に応えお客さまの満足を高めお客さまとともに成長します。経営の透明性を自ら求め、規律を守り、社会と地域の発展に貢献します。

## 2 グループ経営方針

1. お客さまの視点を最優先し、創造性を発揮し真にお客さまに評価される商品・サービスを全国ネットワークで提供します。
2. 企業としてのガバナンス、監査・内部統制を確立しコンプライアンスを徹底します。
3. 適切な情報開示、グループ内取引の適正な推進などグループとしての経営の透明性を実現します。
4. 働く人、事業を支えるパートナー、社会と地域の人々、みんながお互い協力し、そして一人ひとりが成長できる機会を創出します。

## 3 グループ行動憲章

### ①信頼の確保

- お客さまの立場に立ち、お客さまの期待に応えることにより、お客さまの信頼を獲得します。
- 情報の保護と管理を徹底し、お客さまと社会に対して安心を約束します。
- 透明性の高い業務運営と公正な開示を通じて、企業としての説明責任を果たします。

### ②規範の遵守

- 法令や社会規範、社内ルールを遵守し、誠実な企業活動を継続します。
- 市民社会の秩序や安全に脅威を与える反社会的勢力および団体とは、断固として対決します。
- 責任と権限を明確にし、プロセスと結果を厳正に評価して職場規律を維持します。

### ③共生の尊重

- 環境に配慮し、企業活動を通じて積極的に社会に貢献します。
- 多様なステークホルダーとの対話を重視し、持続的な共生を目指します。
- 人権を尊重し、安全で働きやすい職場環境を確保します。

### ④価値の創造

- お客さまの期待を超える価値、質の高いサービスを提供します。
- 効率性を追求し、安定的な価値を創出します。
- 相互理解と連携を推進し、企業価値の創造に向けて社員一人ひとりが役割と責任を果たします。

### ⑤変革の推進

- 変化に機敏に対応し、スピードを重視して変革を実現します。
- 広い視野、高い視点に立って、創造性を発揮します。
- 世界とつながり世界へ広がるビジネスに、積極果敢にチャレンジします。

## 2. 日本郵政株式会社の概要

### 1 会社概要

名称	日本郵政株式会社
英 文 会 社 名	JAPAN POST HOLDINGS Co., Ltd.
本 社 所 在 地	〒100-8798 東京都千代田区霞が関一丁目3番2号
電 話 番 号	03-3504-4411 (日本郵政グループ代表番号)
資 本 金	3兆5,000億円
設 立 年 月 日	平成18年1月23日
設 置 根 拠 法	日本郵政株式会社法(平成17年10月21日法律第98号)
事 業 内 容	グループ会社に対する経営管理

### 2 株式について

#### 1. 株式数

発行可能株式総数	600,000千株
発行済株式数	150,000千株
平成23年度末株主数	1名

#### 2. 株主の氏名または名称

財 務 大 臣	当社への出資状況	
	持株数等	持株比率
	150,000千株	100%

#### 3. 新株予約権等に関する事項

該当事項はありません。

### 3 従業員数

3,207名(平成24年3月31日 現在)

注:従業員数は、日本郵政(株)から他社への出向者を含まず、他社から日本郵政(株)への出向者を含んでおります。また、臨時従業員は含んでおりません。

## 4 役員一覧

(平成24年7月1日 現在)

### 1. 取締役

取締役会長(社外役員)……………西岡 喬(にしおか たかし)	※三菱重工業(株)相談役 三菱自動車工業(株)取締役会長
取締役兼代表執行役社長……………齋藤 次郎(さいとう じろう)	※郵便局(株)取締役 郵便事業(株)取締役 (株)ゆうちょ銀行取締役 (株)かんぽ生命保険取締役
取締役兼代表執行役副社長……………坂 篤郎(さか あつお)	
取締役兼代表執行役副社長……………井澤 吉幸(いざわ よしゆき)	※(株)ゆうちょ銀行取締役兼代表執行役社長
取締役兼代表執行役副社長……………高井 俊成(たかい としなり)	
取締役兼代表執行役副社長……………足立盛二郎(あだち せいじろう)	
取締役兼代表執行役副社長……………長島 俊夫(ながしま としお)	
取締役(社外役員)……………石 弘光(いし ひろみつ)	※一橋大学名誉教授
取締役(社外役員)……………井上 秀一(いのうえ ひでかず)	※(元)東日本電信電話(株)代表取締役社長 郵便局(株)取締役
取締役(社外役員)……………入交 太郎(いりまじり たろう)	※入交グループ本社(株)代表取締役社長
取締役(社外役員)……………岡村 正(おかむら ただし)	※日本商工会議所会頭 (株)東芝相談役
取締役(社外役員)……………奥田 碩(おくだ ひろし)	※(株)国際協力銀行代表取締役総裁
取締役(社外役員)……………神野 吾郎(かみの ごろう)	※(株)サーラコーポレーション代表取締役社長
取締役(社外役員)……………小池 清彦(こいけ きよひこ)	※加茂市長(新潟県)
取締役(社外役員)……………杉山 幸一(すぎやま こういち)	※(元)三菱重工業(株)常務取締役
取締役(社外役員)……………曾野 綾子(その あやこ)	※作家
取締役(社外役員)……………原田 明夫(はらだ あきお)	※弁護士
取締役(社外役員)……………松尾 新吾(まつお しんご)	※九州電力(株)相談役
取締役(社外役員)……………渡邊 隆夫(わたなべ たかお)	※西陣織工業組合理事長 渡文(株)代表取締役社長

### 2. 執行役(上記「1. 取締役」との兼務者を除く)

専務執行役	高橋 亨(たかはし とおる) ※郵便局(株)専務執行役員	常務執行役	南方 敏尚(みなかた としひさ) ※(株)かんぽ生命保険執行役員副社長
専務執行役	佐々木英治(ささき ひではる)	常務執行役	田中 進(たなか すずむ) ※(株)ゆうちょ銀行専務執行役
専務執行役	藤本 栄助(ふじもと えいすけ)	常務執行役	宮崎順一郎(みやざき じゅんいちろう) ※郵便事業(株)常務執行役員
専務執行役	中城 吉郎(なかじょう よしろう) ※郵便事業(株)取締役副社長	執行役	吉澤 哲彦(よしざわ てつひこ)
専務執行役	斎尾 親徳(さいお ちかのり) ※郵便局(株)取締役副社長	執行役	山野 久雄(やまの ひさお)
常務執行役	篠田 政利(しのだ まさとし)	執行役	奥 公彦(おく きみひこ)
常務執行役	三輪 享生(みわ たかお) ※郵便事業(株)常務執行役員	執行役	井上 進(いのうえ すずむ) ※郵便局(株)執行役員
常務執行役	谷垣 邦夫(たにがき くにお)	執行役	市倉 昇(いちくら のぼる)
常務執行役	中山 雅之(なかやま まさゆき) ※郵便事業(株)常務執行役員	執行役	齋藤 秀隆(さいとう ひでたか)

### 3. 指名委員会

委員長	奥田 碩(おくだ ひろし)	委員	齋藤 次郎(さいとう じろう)
委員	井上 秀一(いのうえ ひでかず)	委員	坂 篤郎(さか あつお)
委員	岡村 正(おかむら ただし)		

### 4. 監査委員会

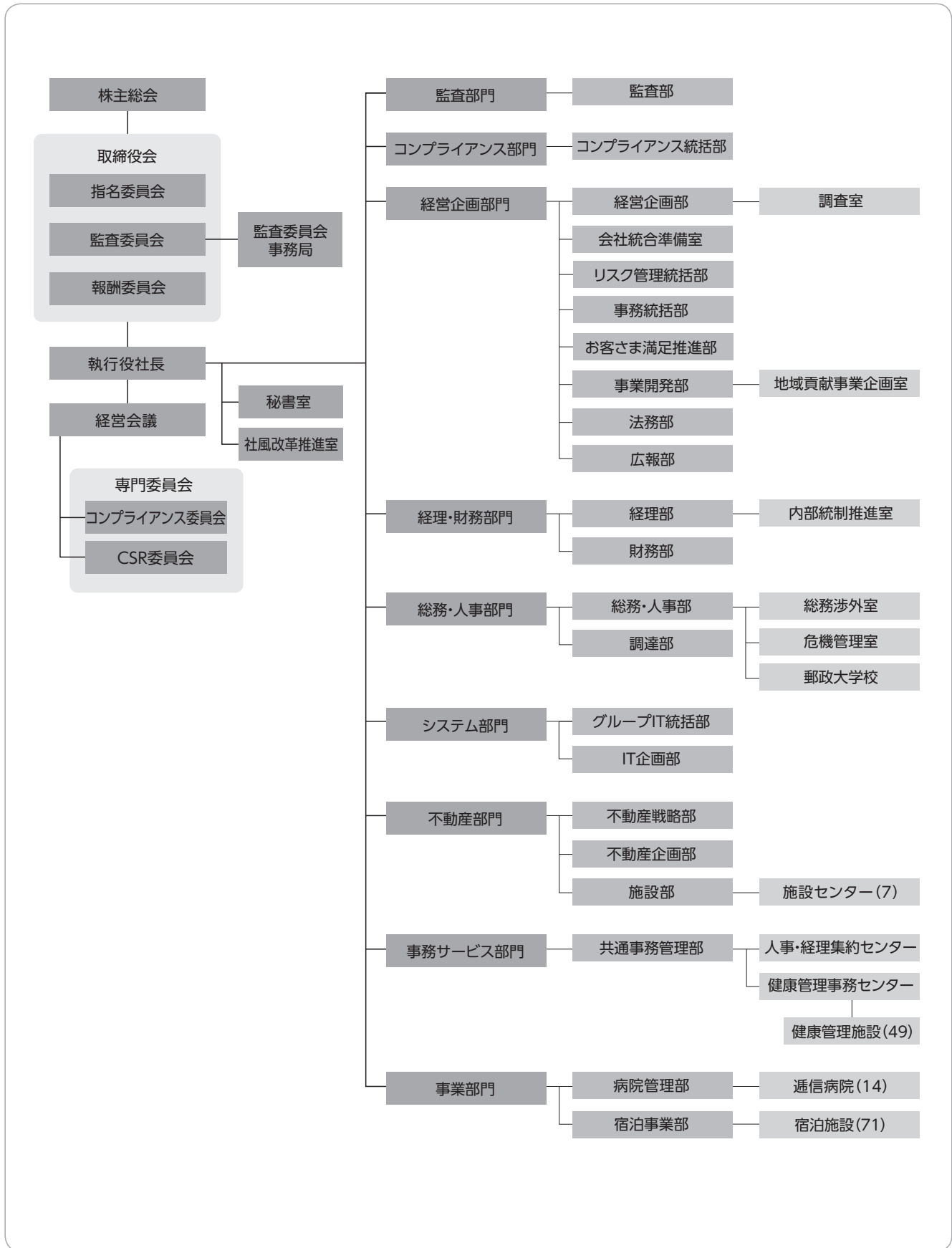
委員長	石 弘光(いし ひろみつ)
委員	井上 秀一(いのうえ ひでかず)
委員	杉山 幸一(すぎやま こういち)

### 5. 報酬委員会

委員長	奥田 碩(おくだ ひろし)
委員	岡村 正(おかむら ただし)
委員	西岡 喬(にしおか たかし)
委員	齋藤 次郎(さいとう じろう)
委員	坂 篤郎(さか あつお)

# 5 会社組織図

(平成24年7月1日 現在)



IV 資料編 会社データ

V 資料編 財務データ

VI 資料編 その他

## 6 日本郵政(株)の主要な関係会社

(平成24年3月31日 現在)

属性	会社名	所在地	資本金 (百万円)	事業の内容	設立年月日	議決権等の 所有割合
連結子会社	郵便局(株)	東京都千代田区	100,000	郵便局事業	平成19年10月1日	100.0% (0.0%)
	郵便事業(株)	東京都千代田区	100,000	郵便事業・物流業	平成19年10月1日	100.0% (0.0%)
	(株)ゆうちょ銀行	東京都千代田区	3,500,000	銀行業	平成18年9月1日	100.0% (0.0%)
	(株)かんぽ生命保険	東京都千代田区	500,000	生命保険業	平成18年9月1日	100.0% (0.0%)
	日本郵政スタッフ(株)	東京都中央区	140	労働者派遣業	平成19年7月3日	100.0% (0.0%)
	ゆうせいチャレンジド(株)	東京都世田谷区	5	ビル清掃業など	平成19年11月20日	100.0% (0.0%)
	JPホテルサービス(株)	埼玉県さいたま市	39	ホテル運営業務	平成8年12月26日	100.0% (0.0%)
	日本郵政インフォメーションテクノロジー(株)	東京都港区	30	通信ネットワークの維持・管理	昭和62年1月30日	100.0% (0.0%)
	郵便局ビジネスサポート(株)*	東京都江東区	100	物販事業、物販業務受託事業	平成19年9月11日	100.0% (100.0%)
	JPビルマネジメント(株)	東京都港区	150	建物の運営管理	平成23年4月1日	100.0% (100.0%)
	(株)JPロジサービス	大阪市中央区	34	郵便物、宅配便およびメール便の作成および差出	昭和43年10月15日	67.6% (67.6%)
	JPビズメール(株)	東京都足立区	100	郵便物の作成および差出	平成18年2月1日	58.5% (58.5%)
	(株)JPメディアダイレクト	東京都港区	300	ダイレクトメディア開発事業	平成20年2月29日	51.0% (51.0%)
	日本郵便輸送(株)	東京都港区	18,250	貨物自動車運送事業	平成19年11月30日	100.0% (100.0%)
	JPサンキュウグローバルロジスティクス(株)	東京都中央区	300	国際航空貨物運送に関する貨物利用運送事業など	平成20年7月1日	60.0% (60.0%)
	持分法適用 関連会社	かんぽシステムソリューションズ(株)	東京都渋谷区	60	生命保険事業その他に対する情報システムの設計、開発、保守および運用業務の受託	昭和60年3月8日
SDPセンター(株)		東京都中央区	2,000	銀行事務代行業	昭和55年5月28日	45.0% (45.0%)

注：「議決権等の所有割合」欄の( )内は連結子会社による間接所有の割合を内数で記載しています。  
 ※平成24年4月1日に郵便局ビジネスサポート(株)は(株)郵便局物販サービスに社名変更しています。

## 7

## 逋信病院

施設名	所在地	電話番号
札幌逋信病院	〒005-8798 北海道札幌市南区川沿14条1-5-1	011-571-5103
仙台逋信病院	〒980-8798 宮城県仙台市青葉区中央4-5-1	022-268-3150
横浜逋信病院	〒221-8798 神奈川県横浜市神奈川区西神奈川11-13-10	045-321-4782
東京逋信病院	〒102-8798 東京都千代田区富士見2-14-23	03-5214-7111
新潟逋信病院	〒950-8798 新潟県新潟市中央区八千代2-2-8	025-244-4700
富山逋信病院	〒930-8798 富山県富山市鹿島町2-2-29	076-423-7727
名古屋逋信病院	〒461-8798 愛知県名古屋市東区泉2-2-5	052-932-7151
京都逋信病院	〒604-8798 京都府京都市中京区六角通新町西入西六角町109	075-241-7167
大阪北逋信病院	〒530-8798 大阪府大阪市北区中崎1-1-6	06-6361-2071
神戸逋信病院	〒651-8798 兵庫県神戸市中央区上筒井通6-2-43	078-232-7519
広島逋信病院	〒730-8798 広島県広島市中区東白島町19-16	082-224-5350
徳島逋信病院	〒770-8798 徳島県徳島市伊賀町3-19-2	088-623-8611
福岡逋信病院	〒810-8798 福岡県福岡市中央区薬院2-6-11	092-741-0300
鹿児島逋信病院	〒890-8798 鹿児島県鹿児島市下伊敷1-12-1	099-223-6013

## 8

## 宿泊施設

(平成24年7月1日 現在)

## 1.かんぽの宿

番号	名称	所在地	電話番号	客室数	備考
1	小樽	〒047-0192 北海道小樽市朝里川温泉2-670	0134-54-8511	21	かぜーる小樽併設
2	十勝川	〒080-0262 北海道河東郡音更町十勝川温泉北9-1	0155-46-2141	43	
3	一関	〒021-0101 岩手県一関市巖美町字宝竜147-5	0191-29-2131	55	
4	横手	〒013-0008 秋田県横手市睦成字城付1-20	0182-32-5055	42	
5	松島	〒981-0411 宮城県東松島市野蒜字南赤崎89-53	—	54	営業休止中(注2)
6	酒田	〒998-8588 山形県酒田市飯森山3-17-26	0234-31-4126	39	
7	郡山	〒963-1380 福島県郡山市熱海町熱海3-198	024-984-3511	36	
8	いわき	〒970-0103 福島県いわき市平藤間字柴崎60	0246-39-2670	59	
9	大洗	〒311-1301 茨城県東茨城郡大洗町磯浜町7986-2	029-267-3191	52	
10	潮来	〒311-2404 茨城県潮来市水原1830-1	0299-67-5611	58	
11	塩原	〒329-2921 栃木県那須塩原市塩原1256	0287-32-2845	39	
12	栃木喜連川温泉	〒329-1412 栃木県さくら市喜連川5296-1	028-686-2822	53	
13	草津	〒377-1794 群馬県吾妻郡草津町大字草津464-1051	0279-88-5761	48	
14	磯部	〒379-0135 群馬県安中市郷原22	027-385-6321	51	
15	寄居	〒369-1205 埼玉県大里郡寄居町末野2267	048-581-1165	51	
16	鴨川	〒296-0043 千葉県鴨川市西町1137	04-7092-1231	101	
17	旭	〒289-2525 千葉県旭市仁玉2280-1	0479-63-2161	61	
18	勝浦	〒299-5243 千葉県勝浦市鶴原2183-5	0470-76-3011	50	
19	青梅	〒198-0053 東京都青梅市駒木町3-668-2	0428-23-1171	52	
20	箱根	〒250-0522 神奈川県足柄下郡箱根町元箱根159	0460-84-9126	29	
21	石和	〒406-0021 山梨県笛吹市石和町松本348-1	055-262-3755	54	
22	柏崎	〒945-0846 新潟県柏崎市寿町2-15	—	—	休館中
23	諏訪	〒392-0001 長野県諏訪市大和2-15-16	0266-52-1551	36	
24	熱海(本館)	〒413-0016 静岡県熱海市水口町2-12-3	0557-83-6111	159	
	熱海(別館)	〒413-0016 静岡県熱海市水口町2-13-77	0557-83-6111	45	
25	修善寺	〒410-2411 静岡県伊豆市熊坂1257-4	0558-72-3151	32	
26	伊豆高原	〒413-0232 静岡県伊東市八幡野1104-5	0557-51-4400	59	
27	富山	〒939-2694 富山県富山市婦中町羽根5691-2	076-469-3135	40	
28	山代	〒922-0254 石川県加賀市山代温泉温泉通り32-1	0761-77-1600	46	
29	福井	〒918-8026 福井県福井市湊町43-17	0776-36-5793	33	
30	焼津	〒425-8533 静岡県焼津市浜当目1375-2	054-627-0661	40	
31	浜名湖三ヶ日	〒431-1496 静岡県浜松市北区三ヶ日町都筑2977-2	053-526-1201	41	
32	三ヶ根	〒444-0701 愛知県西尾市東幡豆町入会山1-221	0563-62-2650	32	
33	知多美浜	〒470-3233 愛知県知多郡美浜町奥田字砂原39	0569-87-1511	42	
34	恵那	〒509-7201 岐阜県恵那市大井町2709	0573-26-4600	54	
35	岐阜羽島	〒501-6323 岐阜県羽島市桑原町午南1041	058-398-2631	40	
36	鳥羽	〒517-0021 三重県鳥羽市安楽島町1200-7	0599-25-4101	58	
37	熊野	〒519-4324 三重県熊野市井戸町1020-7	0597-89-4411	27	
38	彦根	〒522-0002 滋賀県彦根市松原町3759	0749-22-8090	41	
39	舞鶴	〒624-0912 京都府舞鶴市上安224-5	—	—	休館中
40	富田林	〒584-0053 大阪府富田林市龍泉880-1	0721-33-0700	43	



番号	名称	所在地	電話番号	客室数	備考
41	大和平群	〒636-0905 奈良県生駒郡平群町上庄2-16-1	0745-45-0351	34	
42	奈良	〒630-8002 奈良県奈良市二条町3-9-1	0742-33-2351	40	
43	白浜	〒649-2211 和歌山県西牟婁郡白浜町1688-2	0739-42-2980	31	
44	紀伊田辺	〒646-8501 和歌山県田辺市目良24-1	0739-24-2900	52	
45	有馬	〒651-1401 兵庫県神戸市北区有馬町1617-1	078-904-0951	53	
46	赤穂	〒678-0215 兵庫県赤穂市御崎883-1	0791-43-7501	50	
47	淡路島	〒656-1711 兵庫県淡路市富島824	0799-82-1073	40	
48	皆生	〒683-0002 鳥取県米子市皆生新田3-1-7	0859-33-4421	35	
49	美作湯郷	〒707-0061 岡山県美作市中山674-7	0868-72-5551	35	
50	竹原	〒725-0002 広島県竹原市西野町442-2	0846-29-0141	40	
51	光	〒743-0005 山口県光市室積東ノ庄31-1	0833-78-1515	40	
52	湯田	〒753-0064 山口県山口市神田町1-42	083-922-5226	40	
53	観音寺	〒768-0031 香川県観音寺市池之尻町1101-4	0875-27-6161	55	
54	坂出	〒762-0017 香川県坂出市高屋町2048-91	0877-47-0531	41	
55	徳島	〒770-8071 徳島県徳島市八万町中津山3-70	088-625-1255	46	
56	道後	〒791-0101 愛媛県松山市溝辺町3-1	089-977-0460	54	
57	伊野	〒781-2128 高知県吾川郡いの町波川1569	088-892-1580	52	
58	北九州	〒808-0123 福岡県北九州市若松区大字有毛2829	093-741-1335	50	
59	柳川	〒832-0057 福岡県柳川市弥二郎町10-1	0944-72-6295	40	
60	島原	〒855-0824 長崎県島原市白山町8362-3	-	-	休館中
61	別府	〒874-0844 大分県別府市大字鶴見457	0977-66-1271	49	
62	日田	〒877-0074 大分県日田市中ノ島町685-6	0973-24-0811	53	
63	山鹿	〒861-0542 熊本県山鹿市志々岐2450	0968-43-5121	28	
64	阿蘇	〒869-2612 熊本県阿蘇市一の宮町宮地5936	0967-22-1122	66	
65	日南	〒889-2533 宮崎県日南市大字星倉2228-1	0987-22-5171	46	
66	那覇レクセンター	〒900-0001 沖縄県那覇市港町2-9-15	098-862-4740	70	

## 2. かんぽの郷

番号	名称	所在地	電話番号	客室数	備考
67	白山尾口	〒920-2331 石川県白山市瀬戸卯43-3	076-256-8080	43	
68	庄原	〒727-0004 広島県庄原市新庄町281-1	0824-73-1800	62	
69	宇佐	〒879-0452 大分県宇佐市大字川部1571-1	0978-37-2288	32	

## 3. ラフレさいたまなど

番号	名称	所在地	電話番号	客室数	備考
70	ラフレさいたま	〒330-0081 埼玉県さいたま市中央区新都心3-2	048-601-1111	187	
71	ゆうほうと世田谷レクセンター	〒157-0077 東京都世田谷区鎌田2-17-1	03-3709-0161	-	

注1: ご利用方法など、詳しくは直接、ご利用希望の宿泊施設またはかんぽの宿お客さまサービス担当(電話: 0120-715294 平日9:30~17:30)にお問い合わせください。

注2: 松島の営業休止は、東日本大震災の影響によるものです。

注3: 各宿泊施設にて、災害時において自治体からの要請に基づき避難場所、入浴、食事などを提供することを事前に自治体との間で取り決めた災害協定を結んでいます(郡山を除く)。

# 3. 郵便局株式会社の概要

## 1 会社概要

名称 郵便局株式会社  
英文会社名 JAPAN POST NETWORK Co., Ltd.  
本社所在地 〒100-8798 東京都千代田区霞が関一丁目3番2号  
電話番号 03-3504-4411 (日本郵政グループ代表番号)  
資本金 1,000億円  
設立年月日 平成19年10月1日  
設置根拠法 郵便局株式会社法(平成17年10月21日法律第100号)  
事業内容 郵便やゆうパック等に関する窓口業務、印紙の売りさばき、銀行代理業、金融商品仲介業、生命保険・損害保険の募集業務、不動産業、物販業、地方公共団体からの受託業務など

## 2 経営理念

### 経営理念

身近な郵便局ネットワークを通じて、  
商品・サービスをわかりやすく提供することにより、  
「お客様の現在と将来のよりよい生活づくり」に貢献し、  
お客様や委託会社から長くご利用いただける経営を実現します。

1. お客様一人ひとりの立場に立って、お客様のニーズにきめ細かくお応えする商品・サービスを提供します。
2. 社会・地域の変化に対応して、常に郵便局ネットワークの機能の向上を図り、お客様のよりよい生活の基盤を作ります。
3. 企業ガバナンスを確立し、コンプライアンスを徹底することにより、企業としての社会的責任を果たします。
4. 社員一人ひとりが、社会・地域の人々との交流の中で、自らの能力を磨き、成長し続けます。

## 3 株式について

### 1. 株式数

発行済株式数	4,000千株
--------	---------

### 2. 株主の氏名または名称

日本郵政株式会社	当社への出資状況	
	持株数等	持株比率
	4,000千株	100%

## 4 従業員数

108,973名(平成24年3月31日 現在)

注：従業員数は、郵便局(株)から他社への出向者を含まず、他社から郵便局(株)への出向者を含んでおります。また、臨時従業員は含んでおりません。

## 5 役員一覧

(平成24年7月1日 現在)

### 1. 取締役

代表取締役会長	古川 洽次(ふるかわ こうじ)	
代表取締役社長	永富 晶(ながとみ あきら)	
取締役副社長	斎尾 親徳(さいお ちかのり)	※日本郵政(株)専務執行役
取締役(社外役員)	井上 秀一(いのうえ ひでかず)	※(元)東日本電信電話(株)代表取締役社長 日本郵政(株)取締役
取締役(社外役員)	上島 清介(うえしま せいすけ)	※(元)ヤマハ(株)会長
取締役(社外役員)	齋藤 次郎(さいとう じろう)	※日本郵政(株)取締役兼代表執行役社長

### 2. 監査役

飯沼 春樹(いいぬま はるき)
西村 清司(にしむら きよし)
山口 義和(やまぐち よしかず)
伊藤 聖(いとう さとる)

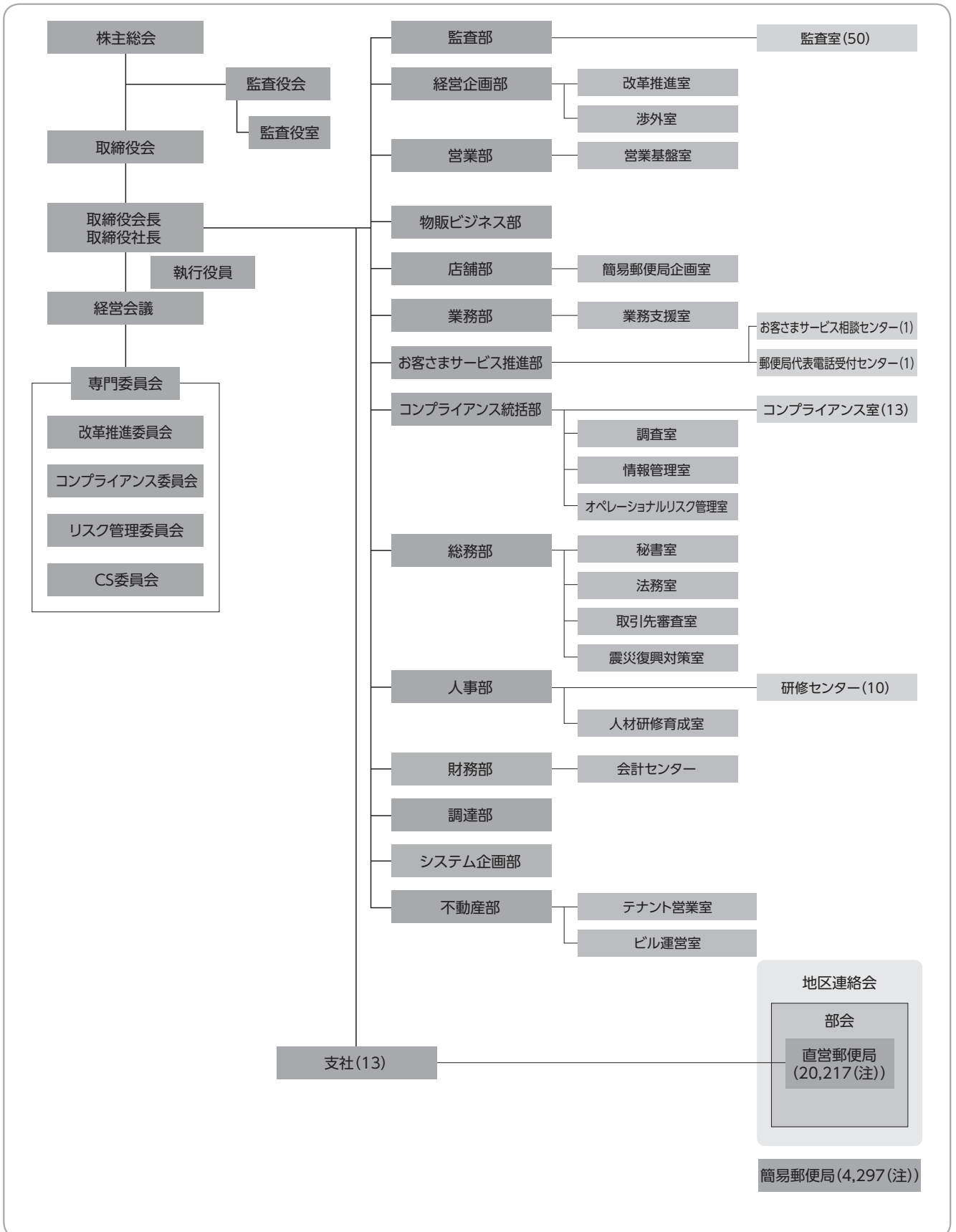
### 3. 執行役員

執行役員副社長	日高 信行(ひだか のぶゆき)	執行役員	小野寺敦子(おのでら あつこ)
専務執行役員	高橋 亨(たかはし とおる)	執行役員	太田 好彦(おおた よしひこ)
	※日本郵政(株)専務執行役	執行役員	和田 浩司(わだ こうじ)
常務執行役員	河村 学(かわむら まなぶ)	執行役員	武富 靖直(たけとみ やすなお)
常務執行役員	中澤 欣三(なかざわ きんぞう)	執行役員	中島 久治(なかじま ひさはる)
常務執行役員	壺井 俊博(つぼい としひろ)	執行役員	井上 進(いのうえすすむ)
常務執行役員	山口 一弥(やまぐち かずや)		※日本郵政(株)執行役
常務執行役員	星野 哲(ほしの さとし)	執行役員	佐村 知子(さむら ともこ)
	※(株)ゆうちょ銀行常務執行役	執行役員	井上 修三(いのうえ しゅうぞう)
常務執行役員	櫛引喜久男(くしびき きくお)		※郵便事業(株)執行役員
	※(株)ゆうちょ銀行常務執行役		
常務執行役員	栗田 純一(くりた よしかず)		
常務執行役員	塚田 爲康(つかだ ためやす)		
常務執行役員	上田 伸(うえだ しん)		
常務執行役員	小林 清志(こばやし きよし)		

6

会社組織図

(平成24年7月1日 現在)



(注)直営郵便局および簡易郵便局の数は、平成24年3月31日現在です。

## 7

## 支社の名称・所在地

(平成24年4月1日 現在)

支社名	所在地
北海道支社	〒060-8797 北海道札幌市中央区北二条西4-3
東北支社	〒980-8797 宮城県仙台市青葉区一番町1-1-34
関東支社	〒330-9797 埼玉県さいたま市中央区新都心3-1
東京支社	〒106-8797 東京都港区麻布台1-6-19
南関東支社	〒231-0062 神奈川県横浜市中区桜木町1-1
信越支社	〒380-8797 長野県長野市栗田801
北陸支社	〒920-8797 石川県金沢市尾張町1-1-1
東海支社	〒469-8797 愛知県名古屋市中区丸の内3-2-5
近畿支社	〒530-8797 大阪府大阪市中央区北浜東3-9
中国支社	〒730-8797 広島県広島市中区東白島町19-8
四国支社	〒790-8797 愛媛県松山市宮田町8-5
九州支社	〒860-8797 熊本県熊本市中央区城東町1-1
沖縄支社	〒900-8797 沖縄県那覇市東町26-29

## 8

## 都道府県別郵便局数

(平成24年3月31日 現在)

都道府県	営業中の郵便局				閉鎖中の郵便局				計
	直営の郵便局		簡易郵便局	小計	直営の郵便局		簡易郵便局	小計	
	郵便局	分室			郵便局	分室			
北海道	1,215	0	283	1,498	0	0	17	17	1,515
青森県	267	0	94	361	0	0	1	1	362
岩手県	297	0	107	404	11	0	17	28	432
宮城県	344	0	81	425	18	0	12	30	455
秋田県	273	0	127	400	0	0	1	1	401
山形県	289	0	106	395	0	0	3	3	398
福島県	408	0	106	514	24	0	10	34	548
茨城県	466	0	53	519	0	0	3	3	522
栃木県	311	0	45	356	0	0	2	2	358
群馬県	302	0	38	340	0	0	0	0	340
埼玉県	623	0	19	642	0	0	0	0	642
千葉県	688	0	33	721	0	0	1	1	722
神奈川県	750	0	14	764	0	0	1	1	765
山梨県	201	0	58	259	0	0	8	8	267
東京都	1,491	4	7	1,502	9	0	0	9	1,511
新潟県	535	2	140	677	0	0	7	7	684
長野県	445	0	202	647	0	0	13	13	660
富山県	212	0	78	290	0	0	1	1	291
石川県	253	1	70	324	1	0	2	3	327
福井県	210	0	33	243	0	0	0	0	243
岐阜県	355	1	91	447	0	0	11	11	458
静岡県	484	0	95	579	0	0	24	24	603
愛知県	835	5	81	921	0	0	13	13	934
三重県	372	0	86	458	0	0	9	9	467
滋賀県	229	0	30	259	0	0	2	2	261
京都府	441	1	34	476	1	0	0	1	477
大阪府	1,085	5	31	1,121	0	0	0	0	1,121
兵庫県	840	2	121	963	0	0	2	2	965
奈良県	241	0	79	320	0	0	3	3	323
和歌山県	263	0	54	317	0	0	0	0	317
鳥取県	147	0	95	242	0	0	5	5	247
島根県	257	0	117	374	0	0	5	5	379
岡山県	418	2	105	525	0	0	9	9	534
広島県	583	1	115	699	0	0	6	6	705

都道府県	営業中の郵便局				閉鎖中の郵便局				計
	直営の郵便局		簡易郵便局	小計	直営の郵便局		簡易郵便局	小計	
	郵便局	分室			郵便局	分室			
山口県	354	1	61	416	0	0	4	4	420
徳島県	203	0	30	233	0	0	6	6	239
香川県	189	0	29	218	0	0	9	9	227
愛媛県	316	0	80	396	0	0	3	3	399
高知県	229	0	91	320	0	0	3	3	323
福岡県	715	0	94	809	0	0	3	3	812
佐賀県	166	0	41	207	0	0	0	0	207
長崎県	311	0	136	447	0	0	2	2	449
熊本県	391	0	177	568	0	0	1	1	569
大分県	308	0	92	400	0	0	2	2	402
宮崎県	196	0	112	308	0	0	2	2	310
鹿児島県	436	2	278	716	0	0	5	5	721
沖縄県	180	2	20	202	0	0	0	0	202
全国計	20,124	29 <sup>(注1)</sup>	4,069	24,222	64	0	228 <sup>(注2)</sup>	292 <sup>(注3)</sup>	24,514

※「簡易郵便局」は、委託契約により営業している郵便局。

「閉鎖中の郵便局」は、一時閉鎖としてお客さまにお知らせをして窓口業務を休止している郵便局。

(注1) 29局のうち1局については、受託者の都合などにより、一時閉鎖している簡易郵便局の応急措置として暫定的に設置しているもの。

(注2) 簡易郵便局が閉鎖となっている地域におけるサービス提供の取り組みは以下のとおり。

渉外社員の出張サービス実施箇所数	移動郵便局(2台)によるサービス実施箇所数
52	3

移動郵便局のうち1台については、現在被災地対応のため一時休止中。

(注3) 「閉鎖中の郵便局」の内訳は、以下のとおり。

	東日本大震災の影響により閉鎖	東日本大震災以外の理由により閉鎖	合計
直営郵便局	53	11	64
簡易郵便局	29	199	228

## 9 子会社

(平成24年3月31日 現在)

会社名	所在地	資本金 (百万円)	事業の内容	設立年月日	郵便局(株) の出資比率	議決権等の 所有割合
郵便局ビジネスサポート(株) <sup>(注1)</sup>	東京都江東区	100	物販事業、物販業務受託事業	平成19年9月11日	100.0%	100.0%
JPビルマネジメント(株)	東京都港区	150	賃貸用建物の運営管理	平成23年4月1日	100.0%	100.0%

(注1) 平成24年4月1日より「(株)郵便局物販サービス」へ社名変更。

# 4. 郵便事業株式会社の概要

## 1 会社概要

名称	郵便事業株式会社
英文会社名	JAPAN POST SERVICE Co., Ltd.
本社所在地	〒100-8798 東京都千代田区霞が関一丁目3番2号
電話番号	03-3504-4411 (日本郵政グループ代表番号)
資本金	1,000億円
設立年月日	平成19年10月1日
設置根拠法	郵便事業株式会社法(平成17年10月21日法律第99号)
事業内容	郵便・国内物流事業、国際物流事業、ロジスティクス事業など

## 2 経営理念

### 経営理念

郵便のユニバーサルサービスを維持しつつ、人々が安心できるコミュニケーション、安全、確実、迅速な物流機能を提供することにより、「人、企業、社会を真心で結ぶネットワーク」を創出します。

1. 効率的な事業運営によりユニバーサルサービスとしての郵便サービスの提供を確保します。
2. 経営資源を積極的に活用して、お客さまの多様なニーズに応える国内外の物流サービスを充実します。
3. 常にお客さまの視点に立ち、品質の向上、新しい商品・サービスの開発に努め、心から満足していただけるサービスを提供します。
4. ガバナンス、監査・内部統制を確立しコンプライアンスを徹底するとともに適切な情報開示に努め経営の透明性を実現します。
5. お客さま、社員、社会・地域の人々が生き生きと活動できる機会を創出します。

## 3 株式について

### 1. 株式数

発行済株式数	4,000千株
--------	---------

### 2. 株主の氏名または名称

日本郵政株式会社	当社への出資状況	
	持株数等	持株比率
	4,000千株	100%



## 4 従業員数

98,588名(平成24年3月31日 現在)

注：従業員数は、郵便事業(株)から他社への出向者を含まず、他社から郵便事業(株)への出向者を含んでおります。また、臨時従業員は含んでおりません。

## 5 役員一覧

(平成24年7月1日 現在)

### 1. 取締役

代表取締役社長	鍋倉 眞一(なべくら しんいち)	
取締役副社長	中城 吉郎(なかじょう よしろう)	※日本郵政(株)専務執行役
取締役副社長	伊東 敏朗(いとう としろう)	
取締役(社外役員)	齋藤 次郎(さいとう じろう)	※日本郵政(株)取締役兼代表執行役社長
取締役(社外役員)	横田 昌史(よこた まさふみ)	※原子力損害賠償支援機構上席執行役員

### 2. 監査役

伊藤 高夫(いとう たかお)  
 白川 均(しらかわ ひとし)  
 灰原 芳夫(はいばら よしお)

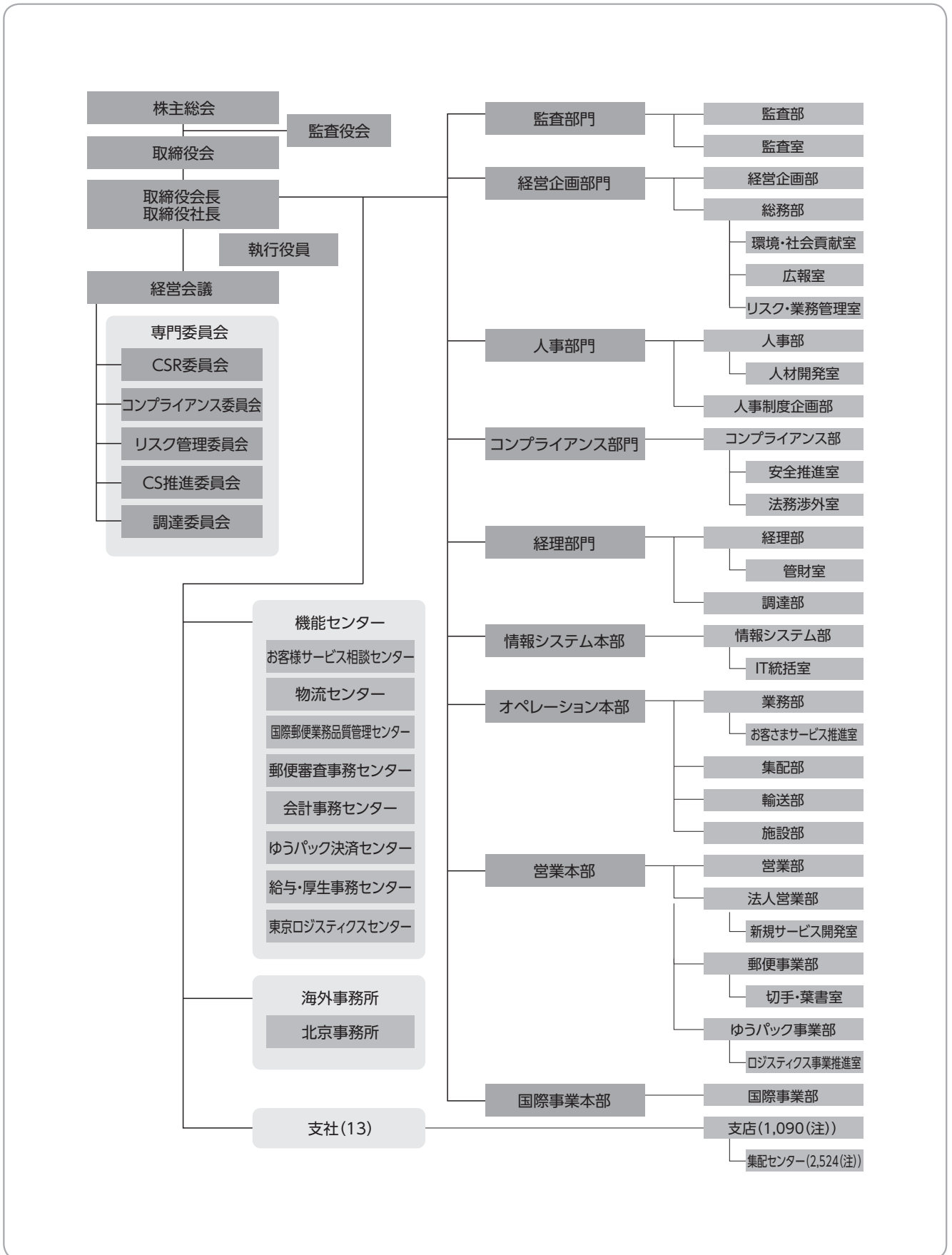
### 3. 執行役員

専務執行役員	元女 久光(がんにょ ひさみつ)	執行役員	中島 直樹(なかしま なおき)
常務執行役員	三輪 享生(みわ たかお) ※日本郵政(株)常務執行役	執行役員	外園 英之(ほかぞの ひでゆき)
常務執行役員	勝野 成治(かつの せいじ)	執行役員	大角 和輝(だいかく かずあき)
常務執行役員	上沼 雄治(うえぬま ゆうじ)	執行役員	大部 修司(おおぶ しゅうじ)
常務執行役員	福田 聖輝(ふくだ せいき)	執行役員	矢野 圭一(やの けいいち)
常務執行役員	宮崎順一郎(みやざき じゅんいちろう) ※日本郵政(株)常務執行役	執行役員	稲澤 徹(いなさわ とおる)
常務執行役員	諫山 親(いさやま ちかし)	執行役員	栗山 英俊(くりやま ひでとし)
常務執行役員	日谷 修(ひたに おさむ)	執行役員	濱 俊之(はま としゆき)
常務執行役員	中山 雅之(なかやま まさゆき) ※日本郵政(株)常務執行役	執行役員	千葉 吉弘(ちば よしひろ)
		執行役員	井上 修三(いのうえ しゅうぞう) ※郵便局(株)執行役員
		執行役員	辰巳 宏行(たつみ ひろゆき)
		執行役員	山本龍太郎(やまもと りゅうたろう)
		執行役員	原口 亮介(はらぐち りょうすけ)

6

会社組織図

(平成24年7月1日 現在)



(注)支店および集配センターの数は、平成24年3月31日現在です。

## 7 支社の名称・所在地

(平成24年4月1日 現在)

支社名	所在地
北海道支社	〒060-8797 北海道札幌市中央区北二条西4-3
東北支社	〒980-8797 宮城県仙台市青葉区一番町1-1-34
関東支社	〒330-9797 埼玉県さいたま市中央区新都心3-1
東京支社	〒106-8797 東京都港区麻布台1-6-19
南関東支社	〒220-8998 神奈川県横浜市西区高島2-14-2
信越支社	〒380-8797 長野県長野市栗田801
北陸支社	〒920-8797 石川県金沢市尾張町1-1-1
東海支社	〒469-8797 愛知県名古屋市中区丸の内3-2-5
近畿支社	〒530-8797 大阪府大阪市中央区北浜東3-9
中国支社	〒730-8797 広島県広島市中区東白島町19-8
四国支社	〒790-8797 愛媛県松山市宮田町8-5
九州支社	〒860-8797 熊本県熊本市中央区城東町1-1
沖縄支社	〒900-8797 沖縄県那覇市東町26-29

## 8 都道府県別支店数

(平成24年3月31日 現在)

都道府県	支店数	都道府県	支店数
北海道	57	滋賀県	12
青森県	10	京都府	27
岩手県	15	大阪府	68
宮城県	18	兵庫県	46
秋田県	11	奈良県	15
山形県	11	和歌山県	12
福島県	20	鳥取県	4
茨城県	30	島根県	7
栃木県	17	岡山県	19
群馬県	16	広島県	27
埼玉県	52	山口県	18
千葉県	47	徳島県	7
神奈川県	55	香川県	10
山梨県	11	愛媛県	16
東京都	88	高知県	9
新潟県	26	福岡県	45
長野県	24	佐賀県	8
富山県	12	長崎県	12
石川県	12	熊本県	16
福井県	10	大分県	11
岐阜県	19	宮崎県	6
静岡県	31	鹿児島県	11
愛知県	62	沖縄県	14
三重県	16	計	1,090

## 9

## 主要な子会社

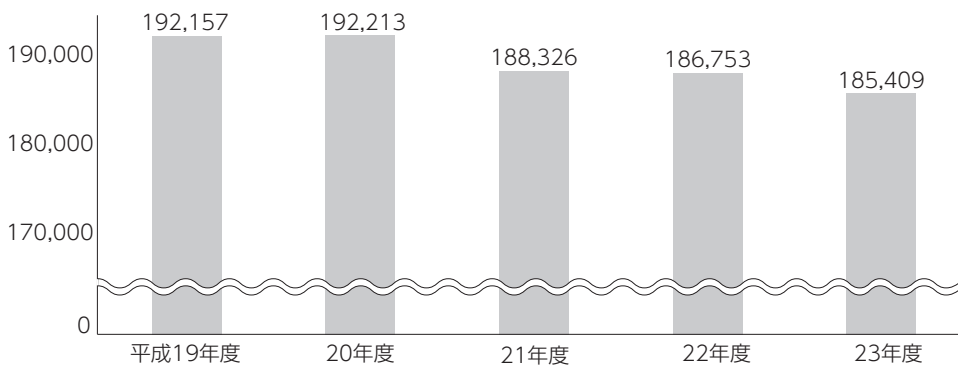
(平成24年3月31日 現在)

属性	会社名	所在地	資本金 (百万円)	事業の内容	設立年月日	郵便事業(株)の 出資比率	議決権等の 所有割合
連結子会社	(株)JPロジサービス	大阪市中央区	34	郵便物、宅配便および メール便の作成および差出	昭和43年10月15日	67.6%	67.6%
	JPビズメール(株)	東京都足立区	100	郵便物の作成および差出	平成18年2月1日	51.0%	58.5%
	(株)JPメディアダイレクト	東京都港区	300	ダイレクトメディア 開発事業	平成20年2月29日	51.0%	51.0%
	日本郵便輸送(株)	東京都港区	18,250	貨物自動車運送事業	平成19年11月30日	100.0%	100.0%
	JPサンキュウグローバル ロジスティクス(株)	東京都中央区	300	国際航空貨物運送に関する 貨物利用運送事業など	平成20年7月1日	60.0%	60.0%

## 10

## 郵便ポスト設置数

(単位：本)



## 11

## 委託の状況

郵便事業(株)においては、その業務の一部を外部へ委託しました。

### ■ 郵便物などの運送などの委託

郵便物運送委託法(昭和24年法律第284号)に基づくものその他郵便物などの取集、運送および配達運送業者などへの委託状況は、次のとおりです。

(単位：百万円)

区別	平成21年度	平成22年度	平成23年度
集配運送委託費	148,192	206,604	198,258

注：集配運送委託費の金額には、郵便物などの取集、運送および配達を運送業者などに委託する場合に支払う経費のほか、集配作業所の借入経費、有料道路の通行料など、受託者が郵便物などの取集、運送および配達のために係る諸経費を含んでいます。

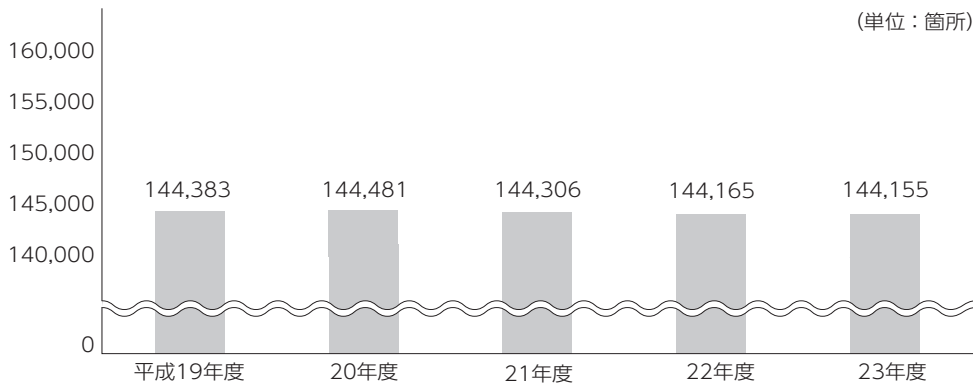
### ■ 郵便切手類の販売などの委託

郵便切手類販売所等に関する法律(昭和24年法律第91号)に基づくものその他郵便切手類の販売などの委託状況は、次のとおりです。

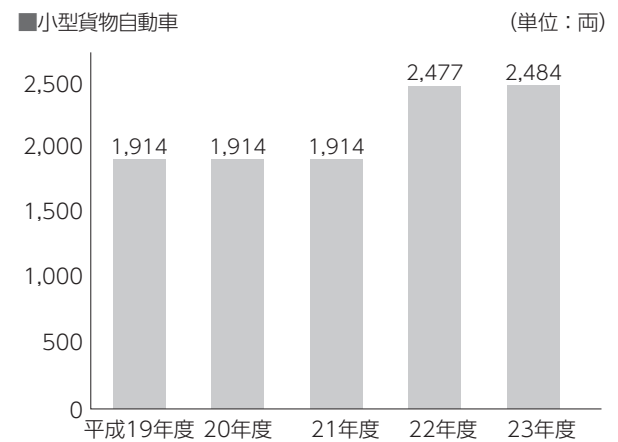
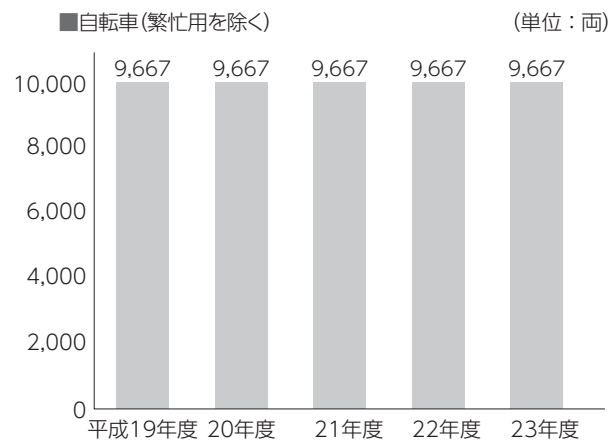
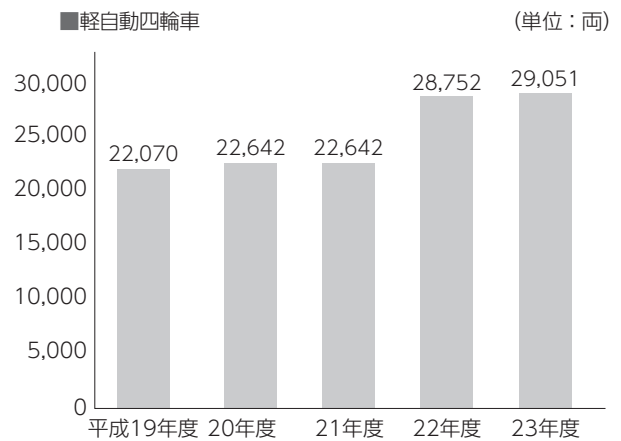
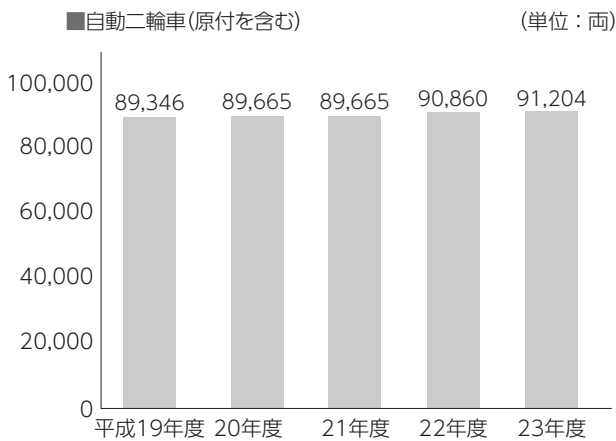
(単位：百万円)

区別	平成21年度	平成22年度	平成23年度
郵便切手類販売所 取扱手数料	22,067	20,317	19,655

## 12 郵便切手類販売所・印紙売りさばき所数



## 13 車両の保有台数



# 5. 株式会社ゆうちょ銀行の概要

## 1 会社概要

名称	株式会社ゆうちょ銀行
英文会社名	JAPAN POST BANK Co., Ltd.
本社所在地	〒100-8798 東京都千代田区霞が関一丁目3番2号
電話番号	03-3504-4411 (日本郵政グループ代表番号)
資本金	3兆5,000億円
設立年月日	平成18年9月1日 平成19年10月1日に「株式会社ゆうちょ」から「株式会社ゆうちょ銀行」に商号変更
事業内容	銀行業
金融機関コード	9900

## 2 経営理念

### 経営理念

お客さまの声を明日への羅針盤とする  
「最も身近で信頼される銀行」を目指します。

「信頼」 法令等を遵守し、お客さまを始め、市場、株主、社員との信頼、社会への貢献を大切にします

「変革」 お客さまの声・環境の変化に応じ、経営・業務の変革に真摯に取り組んでいきます

「効率」 お客さま志向の商品・サービスを追求し、スピードと効率性の向上に努めます

「専門性」 お客さまの期待に応えるサービスを目指し、不断に専門性の向上を図ります

## 3 株式について

### 1. 株式数

発行済株式数	150,000千株
--------	-----------

### 2. 株主の氏名または名称

日本郵政株式会社	(株)ゆうちょ銀行への出資状況	
	持株数等	持株比率
	150,000千株	100%

## 4 従業員数

12,796人(平成24年3月31日 現在)

注：従業員数は、(株)ゆうちょ銀行から他社への出向者を含まず、他社から(株)ゆうちょ銀行への出向者を含んでおります。  
また、嘱託および臨時従業員は含んでおりません。

## 5 役員一覧

(平成24年7月1日 現在)

### 1. 取締役

取締役兼代表執行役会長	川 茂夫(かわ しげお)	
取締役兼代表執行役社長	井澤 吉幸(いざわ よしゆき)	※日本郵政(株)取締役兼代表執行役副社長
取締役(社外役員)	正田 文男(まさだ ふみお)	※元日本生命保険相互会社取締役副社長
取締役(社外役員)	杵淵 敦(きねぶち あつし)	※元野村アセットマネジメント(株)取締役副社長
取締役(社外役員)	齋藤 次郎(さいとう じろう)	※日本郵政(株)取締役兼代表執行役社長
取締役(社外役員)	有田 知徳(ありた ともよし)	※弁護士

### 2. 執行役 (上記「1. 取締役」との兼務者を除く)

執行役副社長	米澤 友宏(よねざわ ともひろ)	執行役	新堀 修己(にいほり おさみ)
執行役副社長	間瀬 朝久(ませ ともひさ)	執行役	牧野 洋子(まきの ようこ)
専務執行役	池田 修一(いけだ しゅういち)	執行役	天羽 邦彦(あまは くにひこ)
専務執行役	田中 進(たなか すずむ)	執行役	三澤 尚登(みさわ なおと)
	※日本郵政(株)常務執行役	執行役	若井 真人(わかい まさと)
専務執行役	村島 正浩(むらしま まさひろ)	執行役	相田 雅哉(あいだ まさや)
常務執行役	向井 理希(むかい りき)	執行役	天野 勝美(あまの かつみ)
常務執行役	山田 博(やまだ ひろし)	執行役	宇野 陽一(うの よういち)
常務執行役	星野 哲(ほしの さとし)	執行役	矢野 晴巳(やの はるみ)
	※郵便局(株)常務執行役員	執行役	堀 康幸(ほり やすゆき)
常務執行役	志々見寛一(ししみ ひろいち)	執行役	若櫻 徳男(わかさ のりお)
常務執行役	櫛引喜久男(くしびき きくお)		
	※郵便局(株)常務執行役員		
常務執行役	小町 千治(こまち ちはる)		

### 3. 指名委員会

委員長	齋藤 次郎(さいとう じろう)	委員	正田 文男(まさだ ふみお)
委員	川 茂夫(かわ しげお)	委員	杵淵 敦(きねぶち あつし)
委員	井澤 吉幸(いざわ よしゆき)		

### 4. 監査委員会

委員長	有田 知徳(ありた ともよし)	委員	杵淵 敦(きねぶち あつし)
委員	正田 文男(まさだ ふみお)		

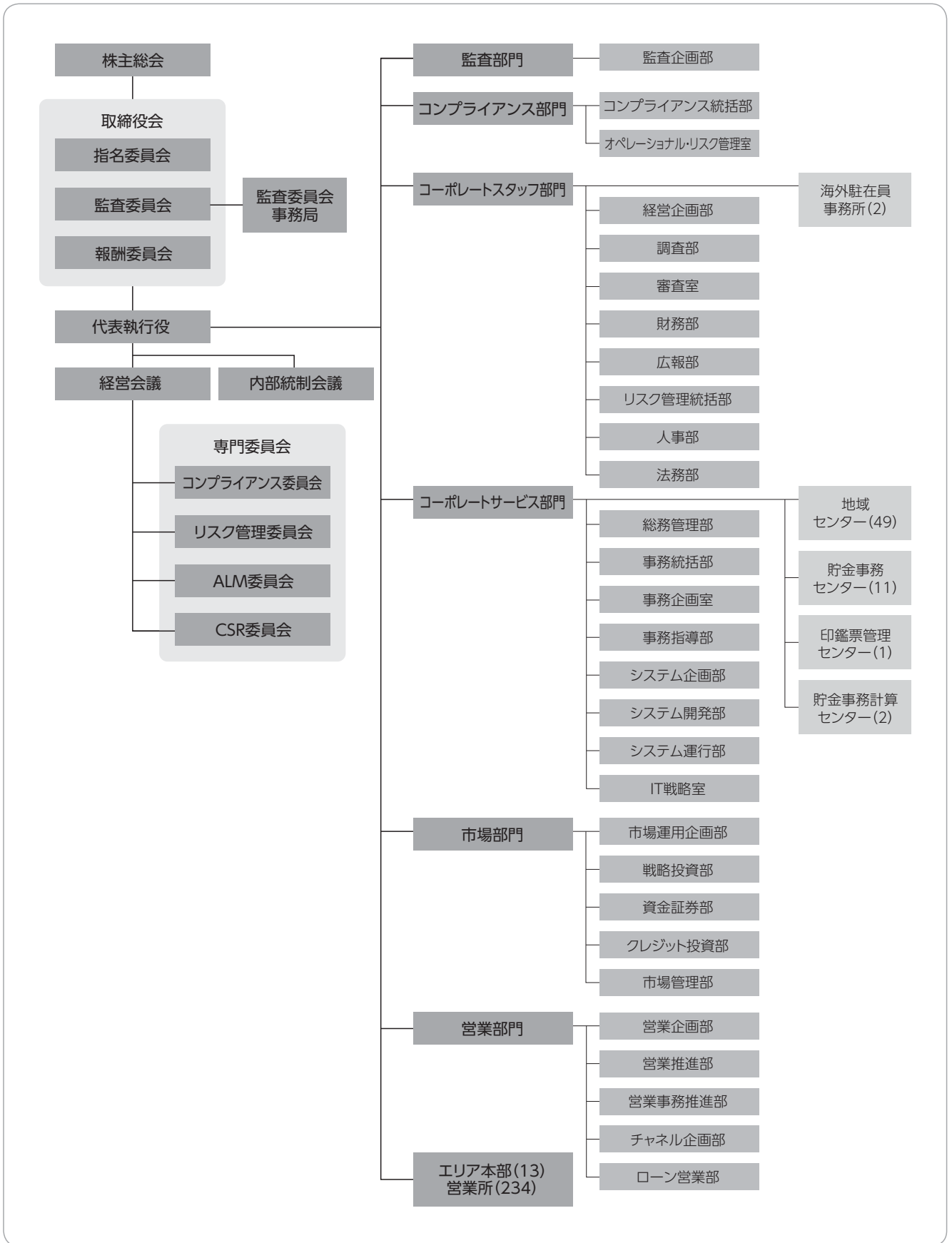
### 5. 報酬委員会

委員長	齋藤 次郎(さいとう じろう)	委員	正田 文男(まさだ ふみお)
委員	川 茂夫(かわ しげお)	委員	杵淵 敦(きねぶち あつし)
委員	井澤 吉幸(いざわ よしゆき)		

6

会社組織図

(平成24年7月1日 現在)





## 7 主な事業所

本社、営業所234

(平成24年3月31日 現在)

名称	所在地	電話番号
札幌支店	〒060-0002 北海道札幌市中央区北二条西4-3	011-214-4300
仙台支店	〒980-8711 宮城県仙台市青葉区一番町1-3-3	022-267-8275
さいたま支店	〒336-8799 埼玉県さいたま市南区別所7-1-12	048-864-7317
本店	〒100-8996 東京都千代田区丸の内2-3-2 郵船ビル1階	03-3284-9618
長野支店	〒380-8799 長野県長野市南県町1085-4	026-226-2550
金沢支店	〒920-8799 石川県金沢市三社町1-1	076-224-3844
名古屋支店	〒460-8799 愛知県名古屋市中区大須3-1-10	052-261-6728
大阪支店	〒530-0001 大阪府大阪市北区梅田1-3-1 大阪駅前第一ビル2階	06-6347-8112
広島支店	〒730-0011 広島県広島市中区基町6-36	082-222-1315
松山支店	〒790-8799 愛媛県松山市三番町3-5-2	089-941-0820
熊本支店	〒860-0846 熊本県熊本市城東町1-1	096-328-5163
那覇支店	〒900-0015 沖縄県那覇市久茂地1-1-1	098-867-8802

注：1 平成24年4月1日から、熊本支店は熊本市が政令指定都市に指定されたことに伴い、所在地表記を変更しました。

熊本県熊本市中央区城東町1-1

2 平成24年7月17日から、本店は次の所在地に移転しました。

東京都千代田区丸の内2-7-2

## 8 都道府県別店舗数

(平成24年3月31日 現在)(単位：店、局)

都道府県	本支店	出張所	銀行代理業者		総店舗数
			郵便局	簡易郵便局	
北海道	1	4	1,210	280	1,495
青森県	0	2	265	94	361
岩手県	0	1	307	117	425
宮城県	1	1	360	87	449
秋田県	0	1	273	127	401
山形県	0	1	288	106	395
福島県	0	3	430	113	546
茨城県	0	3	463	54	520
栃木県	0	2	309	45	356
群馬県	0	3	299	38	340
埼玉県	1	16	606	18	641
千葉県	0	13	675	33	721
神奈川県	0	31	719	14	764
山梨県	0	1	200	57	258
東京都	1	40	1,457	7	1,505
新潟県	0	3	534	138	675
長野県	1	2	441	199	643
富山県	0	2	210	77	289
石川県	1	0	253	70	324
福井県	0	1	209	31	241
岐阜県	0	2	354	81	437
静岡県	0	5	478	82	565
愛知県	1	13	825	78	917
三重県	0	2	370	82	454
滋賀県	0	1	228	30	259
京都府	0	4	438	34	476
大阪府	1	23	1,064	31	1,119
兵庫県	0	12	829	121	962
奈良県	0	2	239	79	320

都道府県	本支店	出張所	銀行代理業者		総店舗数
			郵便局	簡易郵便局	
和歌山県	0	1	262	54	317
鳥取県	0	1	146	94	241
島根県	0	1	256	118	375
岡山県	0	2	418	105	525
広島県	1	3	580	115	699
山口県	0	3	352	61	416
徳島県	0	1	202	30	233
香川県	0	2	187	28	217
愛媛県	1	1	314	79	395
高知県	0	1	228	89	318
福岡県	0	4	711	92	807
佐賀県	0	1	165	39	205
長崎県	0	2	309	137	448
熊本県	1	1	389	177	568
大分県	0	2	306	91	399
宮崎県	0	1	195	112	308
鹿児島県	0	1	437	280	718
沖縄県	1	0	181	20	202
全国合計	12	222	19,971	4,044	24,249

注1：郵便局数は銀行代理業を営む営業所または事務所数です。(分室を含みます)

注2：簡易郵便局数は(株)ゆうちょ銀行の銀行代理業務の委託を受けた郵便局(株)が当該業務を再委託している営業所または事務所数です。

注3：移動郵便局(愛知県・徳島県)の郵便局数(2分室)については、上記計数に含みません。

## 9 都道府県別ATM設置台数

(平成24年3月31日 現在)(単位：台)

都道府県	設置台数
北海道	1,688
青森県	316
岩手県	344
宮城県	510
秋田県	313
山形県	321
福島県	500
茨城県	573
栃木県	369
群馬県	355
埼玉県	930
千葉県	951
神奈川県	1,165
山梨県	223
東京都	2,550
新潟県	645

都道府県	設置台数
長野県	536
富山県	253
石川県	322
福井県	242
岐阜県	415
静岡県	582
愛知県	1,146
三重県	425
滋賀県	288
京都府	581
大阪府	1,573
兵庫県	1,126
奈良県	295
和歌山県	299
鳥取県	165
島根県	289

都道府県	設置台数
岡山県	506
広島県	780
山口県	432
徳島県	235
香川県	246
愛媛県	407
高知県	274
福岡県	1,005
佐賀県	213
長崎県	371
熊本県	469
大分県	352
宮崎県	231
鹿児島県	494
沖縄県	252
全国合計	26,557

## 10 関連会社

(平成24年3月31日 現在)

会社名	所在地	資本金 (百万円)	事業の内容	設立年月日	(株)ゆうちょ銀行 の出資比率	議決権等の 所有割合
SDPセンター(株)	東京都中央区	2,000	銀行事務代行業	昭和55年5月28日	45.0%	45.0%

# 6. 株式会社かんぽ生命保険の概要

## 1 会社概要

名称	株式会社かんぽ生命保険
英文会社名	JAPAN POST INSURANCE Co.,Ltd.
本社所在地	〒100-8798 東京都千代田区霞が関一丁目3番2号
電話番号	03-3504-4411 (日本郵政グループ代表番号)
資本金	5,000億円
設立年月日	平成18年9月1日 平成19年10月1日に「株式会社かんぽ」から「株式会社かんぽ生命保険」に商号変更
事業内容	生命保険業

## 2 経営理念

### 経営理念

お客さまとともに未来を見つめて「最も身近で、最も信頼される保険会社」を目指します。  
この経営理念を実現するため、かんぽ生命は各ステークホルダーの皆さまに対して以下の項目を約束します。

#### お客さまへの約束

お客さまとのふれあいを大切にします。分かりやすく利用しやすい商品とサービスを提供します。お客さまから安心いただけるよう、正確な情報の提供を行います。

#### 株主への約束

株主の附託に応え、継続的な企業価値の向上を目指します。適切なリスク管理により、健全な経営を実現します。株主、投資家の皆さまと密接なコミュニケーションを図ります。

#### 社会への約束

コンプライアンスを最重要視した業務運営を行います。健康づくりに積極的に貢献します。人と環境にやさしい事業運営に努めます。

#### 事業パートナーへの約束

緊密な連携ときめ細かな支援により、共に成長する関係を築きます。事業パートナーと一体となって商品とサービスの提供、品質改善を推進します。日本郵政グループの一員としてブランド価値の向上を目指します。

#### 社員への約束

明るく働き甲斐のある職場環境を作ります。社員ひとりひとりを尊重し、等しくチャンスを提供します。社員の能力向上を積極的に支援します。

## 3 株式について

### 1. 株式数

発行済株式数	20,000千株
--------	----------

### 2. 株主の氏名または名称

株主の氏名または名称	当社への出資状況	
	持株数等	持株比率
日本郵政株式会社	20,000千株	100%

## 4 従業員数

6,741名(平成24年3月31日 現在)

注：従業員数は(株)かんぽ生命保険から他社への出向者を含まず、他社から(株)かんぽ生命保険への出向者を含んでおります。  
また、嘱託および臨時従業員は含んでおりません。

## 5 役員一覧

(平成24年7月1日 現在)

### 1. 取締役

取締役兼代表執行役会長	山下 泉(やました いずみ)	
取締役兼代表執行役社長	石井 雅実(いしい まさみ)	
取締役(社外役員)	日野 正晴(ひの まさはる)	※弁護士
取締役(社外役員)	越田 弘志(こしだ ひろし)	※大和証券投資信託委託(株)顧問
取締役(社外役員)	勝島 敏明(かつしま としあき)	※公認会計士
取締役(社外役員)	齋藤 次郎(さいとう じろう)	※日本郵政(株)取締役兼代表執行役社長

### 2. 執行役 (上記「1. 取締役」との兼務者を除く)

執行役副社長	南方 敏尚(みなかた としひさ) ※日本郵政(株)常務執行役	執行役	佐藤 正典(さとう まさのり)
執行役副社長	杉本 政朗(すぎもと まさろう)	執行役	奈良 知明(なら ともあき)
専務執行役	栗倉 章仁(あわくら しょうじ)	執行役	池側 和博(いけがわ かずひろ)
常務執行役	池田 佳史(いけだ よしふみ)	執行役	千田 哲也(せんだ てつや)
常務執行役	衣川 和秀(きぬがわ かずひで)	執行役	井戸 良彦(いど よしひこ)
常務執行役	堀金 正章(ほりがね まさあき)	執行役	安藤 伸次(あんどう しんじ)
常務執行役	藤本 清貴(ふじもと きよたか)	執行役	久富 弘幸(くとみ ひろゆき)
常務執行役	堀家 吉人(ほりいえ よしと)	執行役	徳茂 雅之(とくしげ まさゆき)
常務執行役	杉森 正彦(すぎもり まさひこ)		

### 3. 指名委員会

委員長	齋藤 次郎(さいとう じろう)	委員	日野 正晴(ひの まさはる)
委員	山下 泉(やました いずみ)	委員	越田 弘志(こしだ ひろし)
委員	石井 雅実(いしい まさみ)		

### 4. 監査委員会

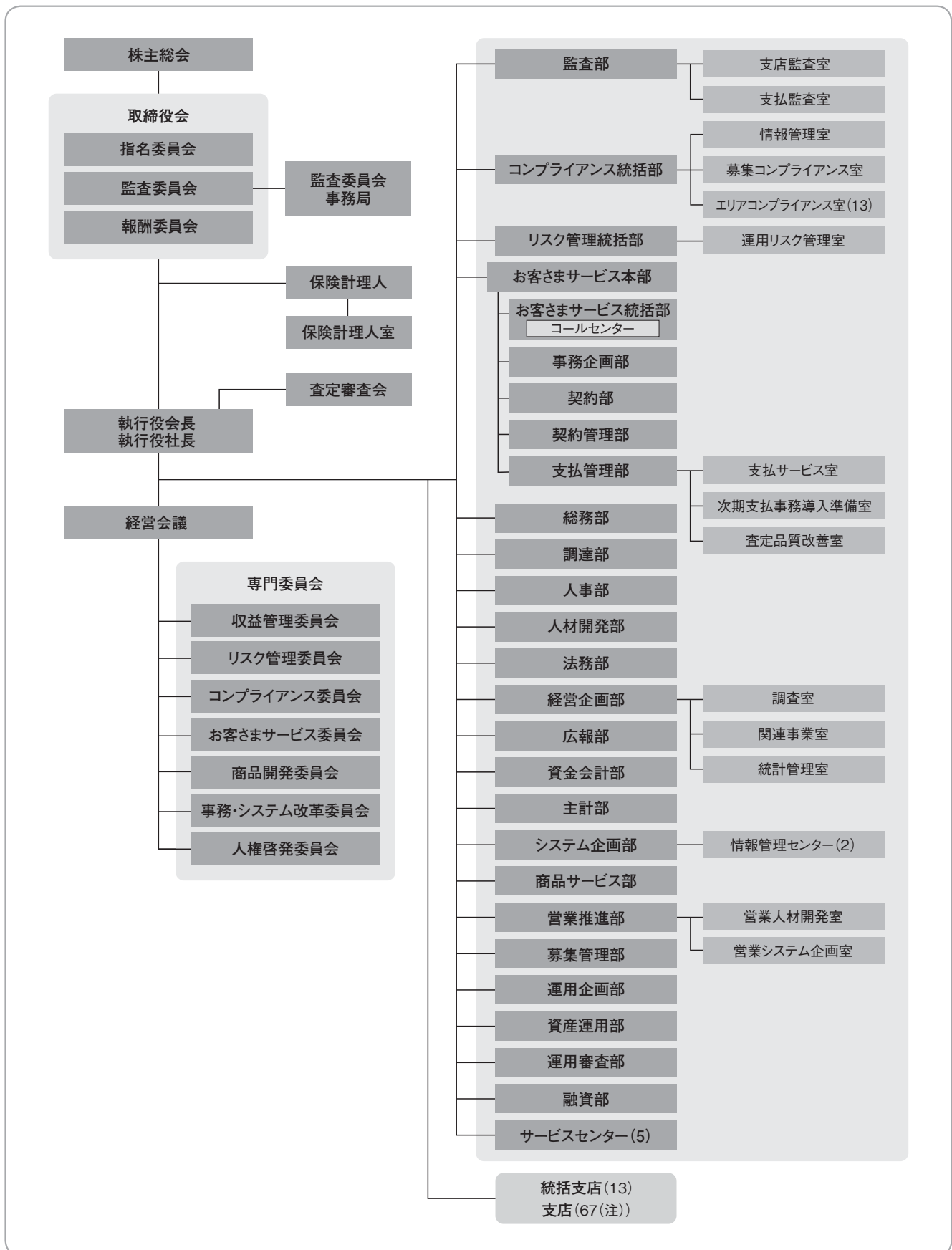
委員長	日野 正晴(ひの まさはる)	委員	勝島 敏明(かつしま としあき)
委員	越田 弘志(こしだ ひろし)		

### 5. 報酬委員会

委員長	齋藤 次郎(さいとう じろう)	委員	越田 弘志(こしだ ひろし)
委員	山下 泉(やました いずみ)	委員	勝島 敏明(かつしま としあき)
委員	石井 雅実(いしい まさみ)		

# 6 会社組織図

(平成24年7月1日 現在)



(注)平成24年7月17日以降は66支店

## 7

## 主な支店(統括支店)

(平成24年7月1日 現在)

支店名	所在地	電話番号
札幌支店	〒060-0041 北海道札幌市中央区大通東2-1	011-221-6375
仙台支店	〒980-8797 宮城県仙台市青葉区一番町1-1-34	022-267-7849
さいたま支店	〒330-9797 埼玉県さいたま市中央区新都心3-1	048-600-2066
横浜支店	〒231-8799 神奈川県横浜市中区日本大通5-3	045-212-3928
麻布支店(注1)	〒106-8799 東京都港区麻布台1-6-19	03-3583-9928
長野支店	〒380-8797 長野県長野市栗田801	026-231-2342
金沢支店	〒920-8797 石川県金沢市尾張町1-1-1	076-220-3171
名古屋支店	〒469-8797 愛知県名古屋市中区丸の内3-2-5	052-963-6351
大阪支店	〒530-8797 大阪府大阪市中央区北浜東3-9	06-6944-5765
広島支店	〒730-8797 広島県広島市中区東白島町19-8	082-224-5165
松山支店	〒790-8797 愛媛県松山市宮田町8-5	089-936-5612
熊本支店	〒860-8797 熊本県熊本市中央区城東町1-1	096-328-5343
那覇支店	〒900-8799 沖縄県那覇市壺川3-3-8	098-833-5516

他67支店(注2)

(注1) 平成24年7月17日から、麻布支店は日本橋支店と統合し、移転および東京支店に名称変更しました。

東京支店

所在地: 〒105-0001 東京都港区虎ノ門3-17-1

電話番号: 03-6402-6515

(注2) 平成24年7月17日以降は66支店

## 8

## 子会社

(平成24年3月31日 現在)

属性	会社名	所在地	資本金 (百万円)	事業の内容	設立年月日	(株)かんぽ生命 保険の出資比率	議決権等の 所有割合
連結子会社	かんぽシステム ソリューションズ(株)	東京都渋谷区	60	情報システムの設計、開発、 保守および運用業務の受託	昭和60年3月8日	100.0%	100.0%