

2009

日本郵政グループ ディスクロージャー誌
2008年(平成20年)4月1日～2009年(平成21年)3月31日

あたらしい ふつうをつくる。

----- 「ふつう」に込めた 2 つの思い -----

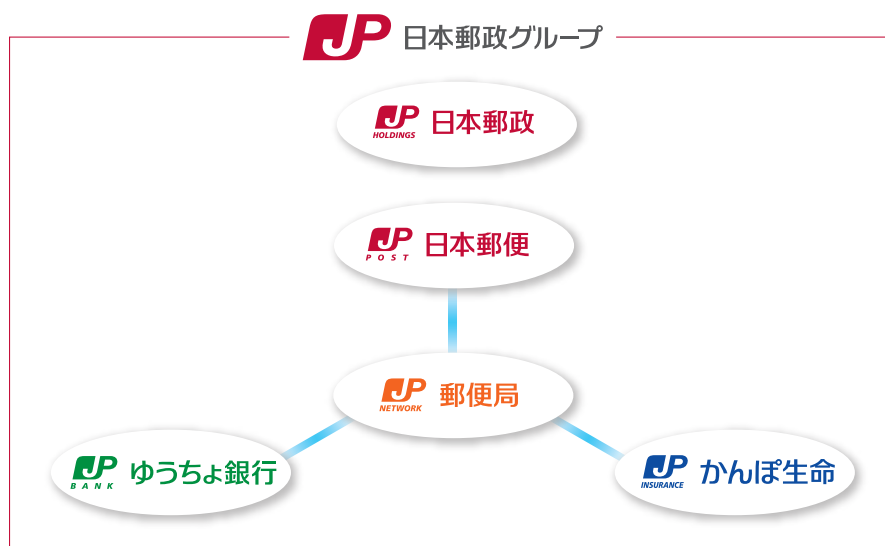
「ふつう」は、私たちのサービスに対して、
多くのお客さまが抱いている『安心感』と『信頼感』を表現しています。
これらは、日本郵政グループが持つ大きなイメージ資産です。

もうひとつ「ふつう」は、
『日本全国どこでも誰でも活用できるサービス』を表現しています。
『安心感』と『信頼感』の源泉になる「ユニバーサル」なサービスを、
民営化後も守っていきます。

----- 「あたらしいふつうをつくる。」で伝えたい思い -----

「あたらしいふつう」は当然、時代とともに常に変化します。
また、自然に生まれてくるものではなく、
新たにつくり出さなければならないものでもあります。

私たちは、民営化を機に『安心感』と『信頼感』を大切にしながら、
新しい「ユニバーサル」サービスを創造していく企業グループになります。



1. グループブランドマーク



日本郵政グループの新しいシンボル「JP」は、常に身近で頼れる存在としてすべてのお客さま、地域そして社会の利便性と安心のために質の高いサービスを提供していく私どもの企業姿勢を、JAPAN POSTの頭文字「J」と「P」に思いを込めデザインしました。

「J」は日本全国のすべてのお客さまを、「P」は日本郵政グループを表し、いつもお客さまと社会を日本最大のネットワークによって支え、新しい時代のユニバーサルサービスを提供し続けていく日本郵政グループの姿勢を表現しています。

2. コーポレートブランドマーク



日本郵政株式会社

グループの中核である持株会社として日本の郵政事業の歴史を継承しつつ、新しい時代への変革を図る会社として、伝統の「赤」を使用しています。新生「日本郵政グループ」のより高い信頼を表現するために洗練された深みのある「ゆうせいレッド」としました。



郵便局株式会社

地域の人々の身近で頼れる存在として、親しみ、安心、楽しさを表した「ゆうびんきょくオレンジ」としました。



郵便事業株式会社

持株会社である日本郵政株式会社と同様に歴史と伝統を継承しつつ、新しい時代のユニバーサルサービスを表す現代的な「ゆうびんレッド」としました。（「ゆうせいレッド」と同色）



株式会社 ゆうちょ銀行

日本郵政公社として培ってきた信頼感をベースに、より先進的な銀行へと生まれ変わるため、さわやかなイメージを表現した「ゆうちょグリーン」としました。



株式会社 かんぽ生命保険

日本郵政公社として培ってきた安心感をベースに、より先進的な生命保険会社へと生まれ変わるため、洗練された鮮やかな青の「かんぽブルー」としました。

日本郵政グループ トピックス2008

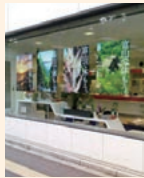
2008年

4月

- 4.1
保険料口座払込みの対象金融機関拡大
収納代行サービスを通じ全国のほぼすべての金融機関が利用対象となりました。

- 4.1
広告ビジネスの開始

郵便局の店頭余剰スペースを有効活用したポスターやパンフレットの掲出、イベントスペースの提供などの広告ビジネスを開始しました。



- 4.8
使用済みインクカートリッジの共同回収開始
郵便局(株)・郵便事業(株)とプリンターメーカー6社協力による「インクカートリッジ里帰りプロジェクト」がスタートしました。

- 4.18
新規業務(クレジットカード業務、変額個人年金保険等の生命保険募集業務、住宅ローン等の媒介業務)の認可取得

- 4.18
新規業務(法人向け保険商品の受託販売、入院特約の見直し)の認可取得

- 4.24
スルガ銀行(株)との住宅ローンを中心とする個人向けローン業務の提携合意



日本郵政(株) 西川社長(写真中央)、(株)ゆうちょ銀行 高木社長(写真右)、スルガ銀行(株) 岡野光喜代表取締役社長(写真左)

- 4.25
日本通運(株)との宅配便事業に係る統合基本合意書締結

- 4.28
「天璋院篤姫のふるさと鹿児島」のフレーム切手を発売

期間限定の企画フレーム切手の販売を行っています。今後もさまざまな新企画のフレーム切手を発売していきます。



5月

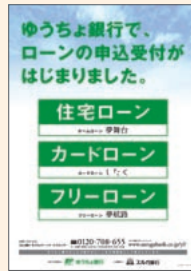
- 5.1
「JP BANK カード」の発行開始



キャッシュカードとクレジットカード。ふたつの便利が1枚になった「JP BANK カード」の発行を、ゆうちょ銀行(全233店舗)および郵便局(約2万局)において開始しました。

- 5.12
**住宅ローン等の媒介業務開始
(株)ゆうちょ銀行直営店50店舗)**

(株)ゆうちょ銀行がスルガ銀行(株)の代理店として、首都圏・中部圏・関西圏の50店舗において、同行の住宅ローン等の媒介を開始しました。



- 5.12~12.30
定額貯金キャンペーン実施
定額貯金が10年満期を迎えた個人のお客さまを対象にキャンペーンを実施しました。

- ◎5.24
JPの森づくり開始

- 5.24~26
EMS&ゆうパック用リユース可能な「輸送梱包箱」の提供
(G8環境大臣会合用)

- 5.29
変額年金保険の販売開始
161店舗(ゆうちょ銀行:82店舗、郵便局:79局)

- ◎5.30
日本郵政グループ
平成19年度決算発表

6月

- 6.1
**法人(経営者)向け生命保険商品の販売開始
(株)かんぽ生命保険のすべての直営店)**

経営者のさまざまなニーズにお応えするため、法人(経営者)向け生命保険商品の受託販売を、(株)かんぽ生命保険のすべての直営店で開始しました。

- 6.2
JPエクスプレス(株)の設立
日本通運(株)との宅配便事業統合のための準備会社を設立しました。

- 6.2
平成20年「かもめ〜る」発行



暑い季節の最中、相手の健康を気遣って「贈りあう」郵便はがきとして、平成20年「かもめ〜る」を発行しました。

- 6.2~8.1
金利優遇キャンペーン実施

- 6.16~8.1
『夏のありがとうフェア』実施



全国の郵便局および日本郵政グループ各社支店などで、対象商品・サービスをご利用のお客さまの中から、抽選で総計20,000名様に「味わい贅沢ごはんセット」や「カタログギフト」が当たる「夏のありがとうフェア」を実施しました。「ありがとうフェア」は、日本郵政グループの各商品・サービスをアピールするとともに、お客さまへ日頃の感謝の気持ちをお伝えするための取り組みです。

7月

- 7.1
JPサンキュウグローバルロジスティクス(株)設立

- 7.1
住宅ローンの子育て応援特典制度開始
住宅ローンをご利用のお客さまにお子さまが誕生された場合に金利を優遇する「子育て応援特典制度」を開始しました。

- 7.1～9.30
カードローン新規ご入会キャンペーン実施

- 7.1～10

北海道洞爺湖サミットにおける環境施策実施

丈夫な圧縮厚紙素材による、100回程度の繰り返し使用に耐える環境配慮型の梱包箱を提供しました。



書類用
梱包箱



パソコン用
梱包箱

- 7.2
指定代理請求特別の取扱開始

「かんぽ生命 入院特約 その日から」販売開始

民営化後の第1弾新商品として、「かんぽ生命 入院特約 その日から」の販売を開始しました。この入院特約は、日帰り入院(0泊1日の入院)から保障するとともに、手術保険金の支払対象を公的医療保険制度に連動させ大幅に拡大するなど、基本的な保障をシンプルで分かりやすくご提供する商品です。

- 7.2～8.29
「かんぽ生命入院特約」新登場記念キャンペーン実施

- 7.2
新フリープラン(普通養老保険)の加入年齢の拡大(0～75歳に)

ラジオ体操80周年記念「第47回1000万人ラジオ体操・みんなの体操祭」実施



東京ビッグサイト
(東京国際展示場)

- 7.29
ラ・ポスト(フランス)との国際物流、EMS、環境分野における協力についての合意

8月

- 8.1
郵便局の“総合生活取次ぎサービス”を開始



「ホームセキュリティ」、「光ファイバー接続」、「引越」の総合生活取次ぎサービス「郵便局のお取次ぎ」を195局および郵便局ホームページ上で開始しました。

- 8.1
インターネットによる転居届(e転居)の受付開始

郵便局内での店頭物販サービス(JPローソン)開始

(株)ローソンの協力を得て、6つの郵便局の待合コーナーの一角に「JPローソン」の名称でコンビニエンスストア型のスモールタイプの物販店舗をオープンしました。



日本橋郵便局(東京都中央区)

- 8.15～10.29
年金キャンペーン実施

- 8.18
中国向けインターネット・ショッピング・モール新設

9月

- 9.1
本人限定受取郵便(特定事項伝達型)の試行実施
郵便物の配達・交付後に所定の事項を差出人に伝達する取り扱いの試行を開始しました。

- 9.1～12.30
「ホームローン夢舞台『フラット35』」手数料ゼロキャンペーンの実施

ローソン坂城村上店内に郵便局を開局

長野県の「ローソン坂城村上店」の店内に、上田郵便局上五明分室を開局し、郵便局業務を開始しました。なお、この分室は平成21年2月18日に上五明簡易郵便局へ移行しました。



誕生1周年記念キャンペーン実施

かんぽ生命の誕生1周年にあわせて、全国統一のキャンペーンを実施しました。期間中、かんぽ生命の基本契約の保障設計書またはライフプランシートをご提案させていただいた方に、レジャーシートなどをプレゼントしました。



●10.1
「モヨリノ」創刊

日本郵政グループ発足一周年を記念して、日本郵政グループの商品・サービス情報や、旬の話題を掲載した無料冊子「モヨリノ」を創刊しました。



●10.1
第三分野保険商品の販売開始
(郵便局:300局)

■商品ラインアップ
【アフラックのがん保険(フォルテ)】



【たよれる YOU】



●10.1
法人(経営者)向け生命保険商品の販売開始(郵便局:55局)

■商品ラインアップ
【スーパーフェニックス 100EX】など



日本生命保険相互会社

【99歳満了定期保険(定期保険[無配当])】、
【長割り定期】など

東京海上日動あんしん生命

●10.1
自動車保険の取扱局を23局から303局に拡大

●10.1
変額年金保険の取扱局を79局から166局に拡大

●10.1
診断書取得費用相当額の会社負担を開始
所定のお客さまを対象に、診断書取得費用相当額として一律5,000円をお支払いする取り扱いを開始しました。

◎10.1
『未来の自分に、手紙を書こう。』プロジェクト始動

進路のこと、友達との関係、恋愛のことなどで悩む、多感な10代の若者たちを主役として、「未来の自分への手紙」を募集する、「未来の自分に、手紙を書こう。」プロジェクトを実施しました。



●10.1
「ゆうちょボランティア貯金」の取扱開始

お申し込みをいただいたお客さまの通常貯金などの利率の20%が寄附金となり、開発途上国・地域における民間援助団体などの活動に役立てられます。



●10.1
変額年金保険販売店舗の拡大
(株)ゆうちょ銀行164店舗での販売体制に

●10.1~
ATMを利用した口座間送金の無料期間の延長
ご好評につき、さらに1年間延長しました。

●●●●10.30~12.25
『冬のありがとうフェア』実施
全国の郵便局および日本郵政グループ各社支店などで、対象商品・サービスをご利用のお客さまの中から、抽せん総計20,000名様に「全国ふるさと鍋」や「カタログギフト」が当たる『冬のありがとうフェア』を実施しました。

●10.30
平成21年用年賀はがき発行



贈る人の心を豊かにする、贈る人が楽しくなるように「年賀状は、贈り物だと思おう。」をメインコピーに、より「贈ってみたい」と感じられる斬新な新商品を発行するとともに、さまざまなキャンペーンを展開しました。

●10.30~1.30
冬の金利優遇キャンペーンの実施

●11.4
郵便局の通販ショップの開始
産地直送の名産品、切手をはじめとした郵便局オリジナルグッズなど、さまざまな商品をラインアップしたショッピングサイトを郵便局ホームページ上に開設しました。

●11.11
第33回「私のアイデア貯金箱」コンクール入賞者の決定



8月25日~9月16日まで開催したコンクールに全国12,948の小学校から、楽しいアイデアを活かした貯金箱802,194点のご応募をいただきました。一次審査、二次審査を行い、入賞者を決定しました。

●11.19
国際スピード郵便EMSの翌日配達引受エリアの拡大(福岡・東京)

◎11.28
日本郵政グループ
平成20年度中間決算発表

●11.29
『いきものが暮らす、地球の未来へ贈ろう! ~カーボンオフセット年賀・地球温暖化防止キャンペーン~』の開始

●12.2-3
環境対応車両の実証実験開始
セレモニー実施



電気自動車の実証実験開始にあたり、横浜港支店(神奈川県)および銀座支店(東京都)においてセレモニーを実施しました。

●12.15
「JP バンク カードポイント」交換メニューの追加

1月

●1.1
年賀郵便元旦配達出発式



お客さまに12月25日までの差出しへのご協力を
いただくとともに、区分機の増配備などに取り組
んだことにより、昨年度より5,300万通多い、20
億8,900万通の年賀郵便物を元旦にお届けす
ることができました。

●1.5
全銀システム接続による他の金融機関
との振込サービスの開始



ゆうちょ銀行・郵便局と他
の約1,400の金融機関
のあいだで、お振込がで
きるようになりました。

●●1.8
郵便局×キットカット「受験生応援企画」
実施

郵便局(株)、郵便事
業(株)、ネスレコンフェ
クションナリー(株)は、
2009年の受験シーズ
ンに向けて、3社共同
による受験生応援企
画を実施しました。



●1.13
郵便局の“総合生活取次ぎサービス”
を全国の郵便局に拡大

●1.13
「JP BANK JCB カード」の発行開始



「JP BANK カード」に、「JP BANK JCB カード」
が加わり、商品ラインアップがさらに充実しました。

●1.25
平成21年用お年玉付郵便葉書及び寄附
金付お年玉付年賀切手抽選会の開催

2月

●2.2
インターネットによるゆうパック
ラベル印字サービス(Webプリント
サービス)の開始

●2.6
第41回手紙作文コンクールの
入賞者発表

●2.16
変額年金保険販売店舗の拡大
(（株）ゆうちょ銀行全233店舗での
販売体制に)

●2.19
「移動郵便局(愛称:ボスクル)」による
サービス提供地域などの拡大



地域のお客さまの利便を確保するため、「移動郵
便局」による、サービス提供地域と取扱業務内
容を拡大しました。

●2.19・3.2
「かんぽ生命健康づくりシンポジウム2009
～未来の自分へのおくりもの～」を
開催



～未来の自分へのおくりもの～と題し、ロサンゼ
ルス五輪体操で金メダルを獲得した森末慎二さん
の基調講演をはじめ、「健康」をキーワードにしたパ
ネルディスカッションを実施しました。
(東京および大阪会場)

3月

●3.1
記録系特殊取扱のサービス改定
特定記録の新設や簡易書留料の値下げなど
を行いました。

●3.2
定額小為替証書の種類の追加
7種類から12種類になり、ご利用いただきやす
くなりました。

●●●●3.2～4.17
『春のありがとうフェア』実施
全国の郵便局および日本郵政グループ各社
支店などで、対象商品・サービスをご利用い
ただいたお客さまの中から、抽選で総計
50,000名様に、「おしゃれスイーツセット」や
「産地直送米沢牛ステーキ」などが当たる、「春
のありがとうフェア」を実施しました。

●3.2～5.31
「“春”の給与・JP BANK カード
キャンペーン」の実施

●3.3・4
「ダイレクトマーケティングフォーラム
2009」の実施
各分野の講師によるカンファレンス(講義)を中心
とした参加学習型フォーラムを実施し、のべ2,000名
以上の方にご来場いただきました。



●3.31
軽四輪集荷の開始
郵便局による集荷に対するお客さまのニーズ
にお応えするため、17の郵便局において新た
に軽四輪車による集荷を開始しました。

●3.31
総合印刷サービスの開始
郵便局ホームページ上の「郵便局の通販ショ
ップ」にて従来の年賀状印刷に加えて、挨拶
状や名刺などの印刷サービスがご利用いた
だけるようになりました。