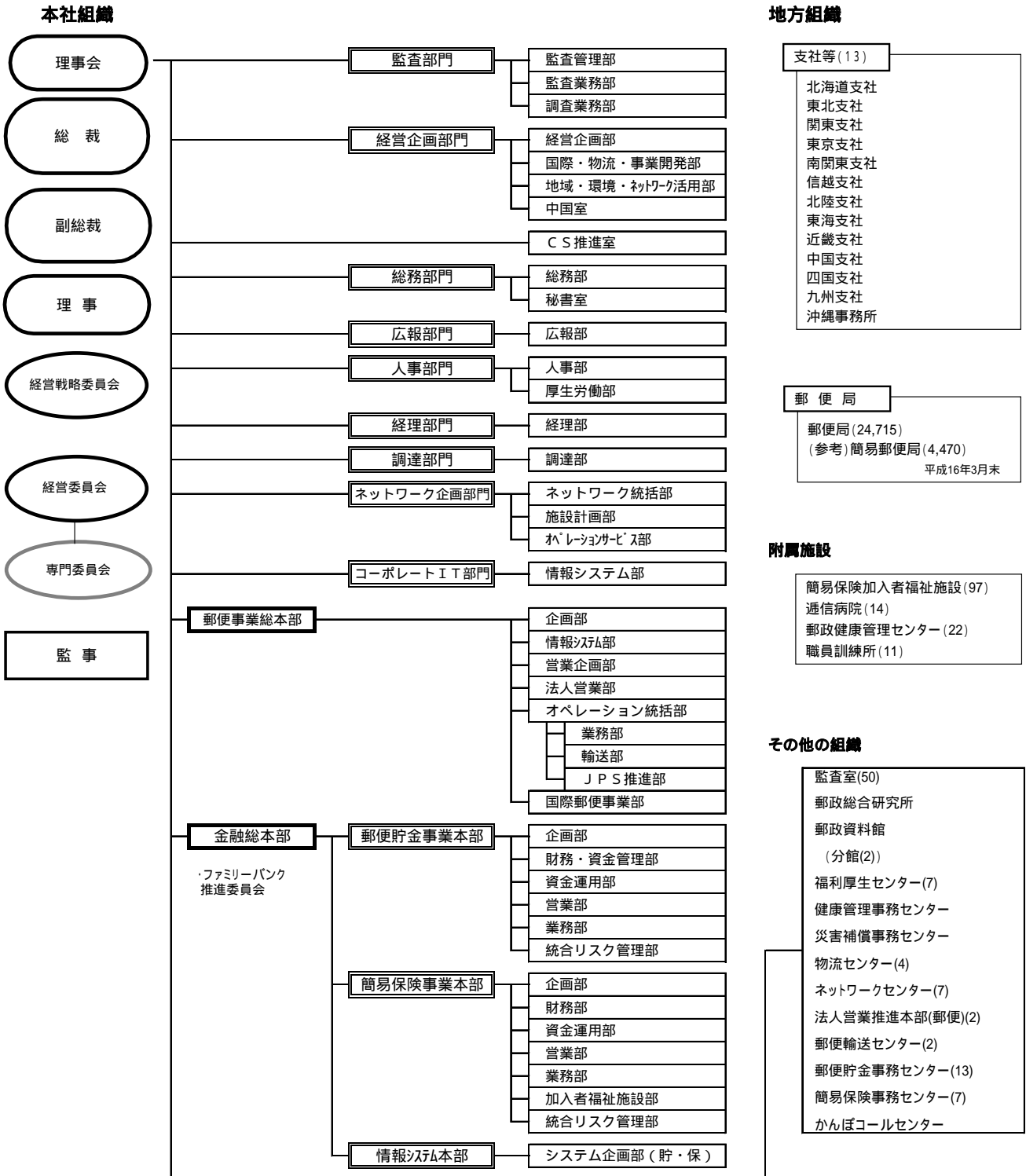


当該事業年度終了後に生じた会社の状況に関する重要な事実

1 内部組織の変更

平成16年4月1日付で、3事業本部（郵便事業本部、郵便貯金事業本部、簡易保険事業本部）を2総本部（郵便事業総本部、金融総本部）に再編するなど、内部組織の変更を行いました。



(平成16年4月1日現在)

2 役員の異動

平成16年4月1日付で、以下の役員が就任しました。

理事（非常勤） 瀬戸 雄三（アサヒビール株式会社相談役）

理事（非常勤） 石倉 洋子（一橋大学大学院国際企業戦略研究科教授）